

# La Minería En la transmisión de la Malaria en Colombia

“Una mirada hacia la eliminación”

Noviembre 14 de 2018



GOBIERNO  
DE COLOMBIA



MINSALUD

# Minería y malaria en el Mundo

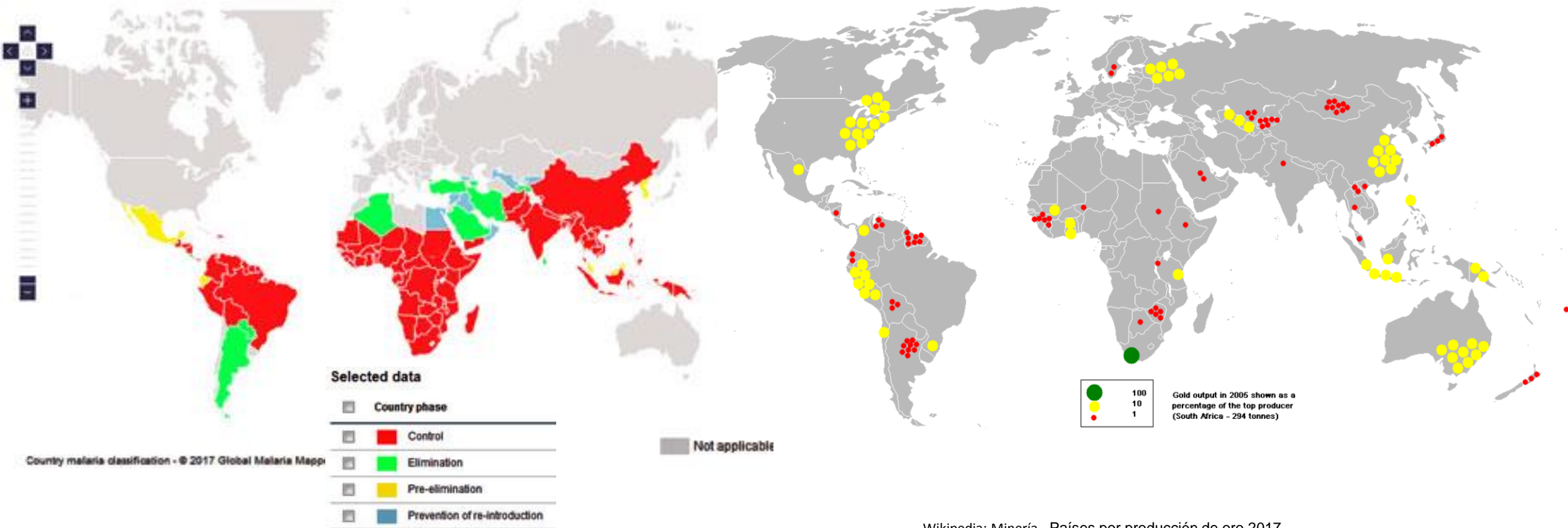


GOBIERNO  
DE COLOMBIA



MINSALUD

# Distribución mundial de la malaria y la producción de oro



Wikipedia: Minería - Países por producción de oro 2017

Fuente: [Global Malaria Mapper](#). Herramienta creada por: Medicines for Malaria Venture and the WHO Global Malaria Programme. Editor de mapas en línea, interactivo, que permite acceder de manera comprensible a los datos del WHO World Malaria Report.  
Aquí: Fases de eliminación en las diferentes regiones geográficas. México: En fase de pre-eliminación.

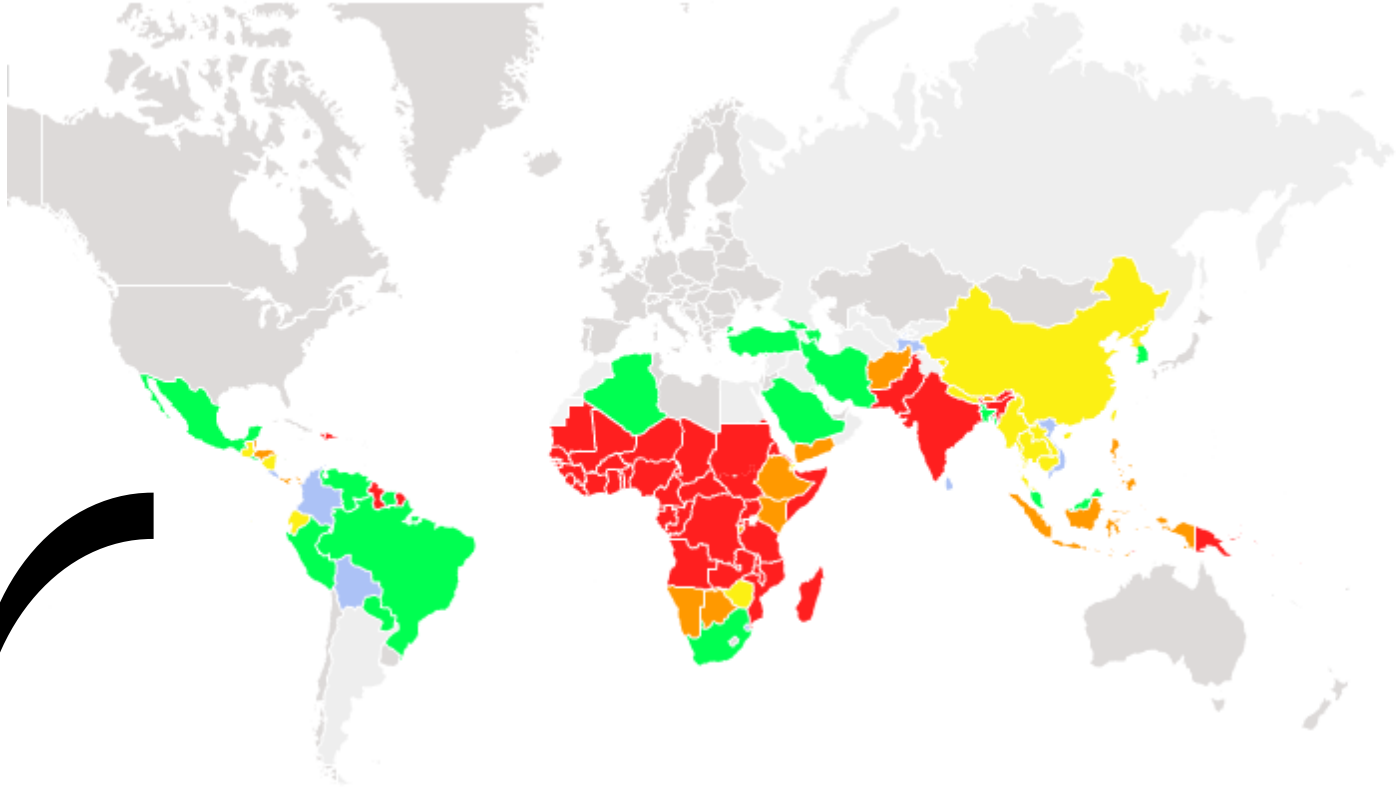


GOBIERNO DE COLOMBIA



MINSALUD

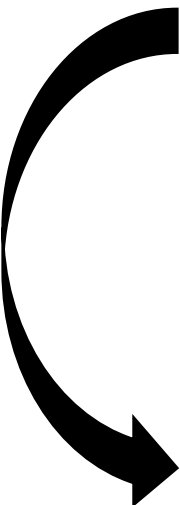
# Población global en riesgo de malaria - 2017



**Selected data**

- % Population at risk
- Not endemic or no ongoing transmission
- 0 - 20 %
- 20 - 40 %
- 40 - 60 %
- 60 - 80 %
- 80 - 100 %

2017



Cases

**214 million**

malaria estimated cases worldwide in 2015

Incidence

**37%**

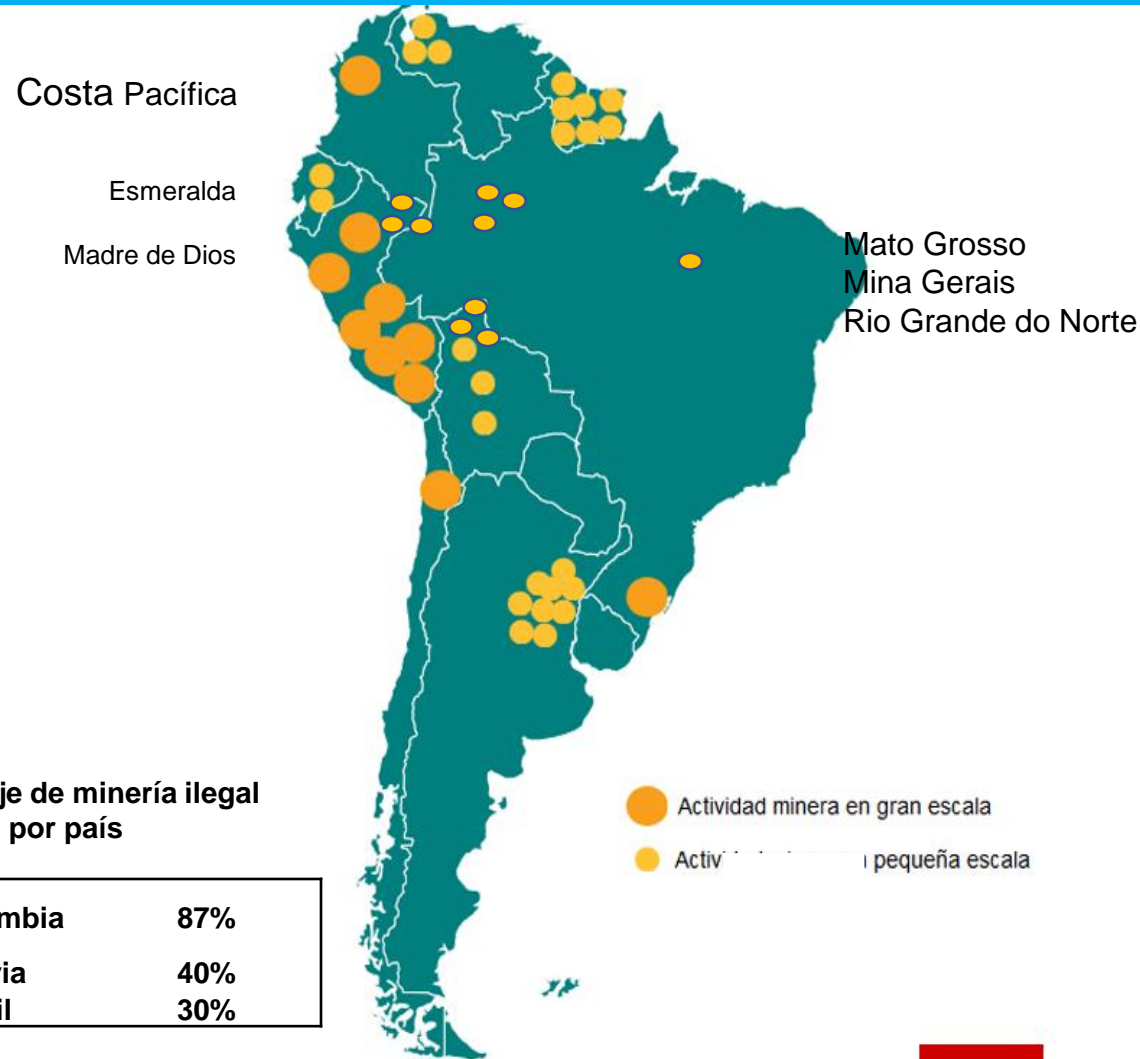
global decrease in malaria incidence between 2000 and 2015

Mortality

**60%**

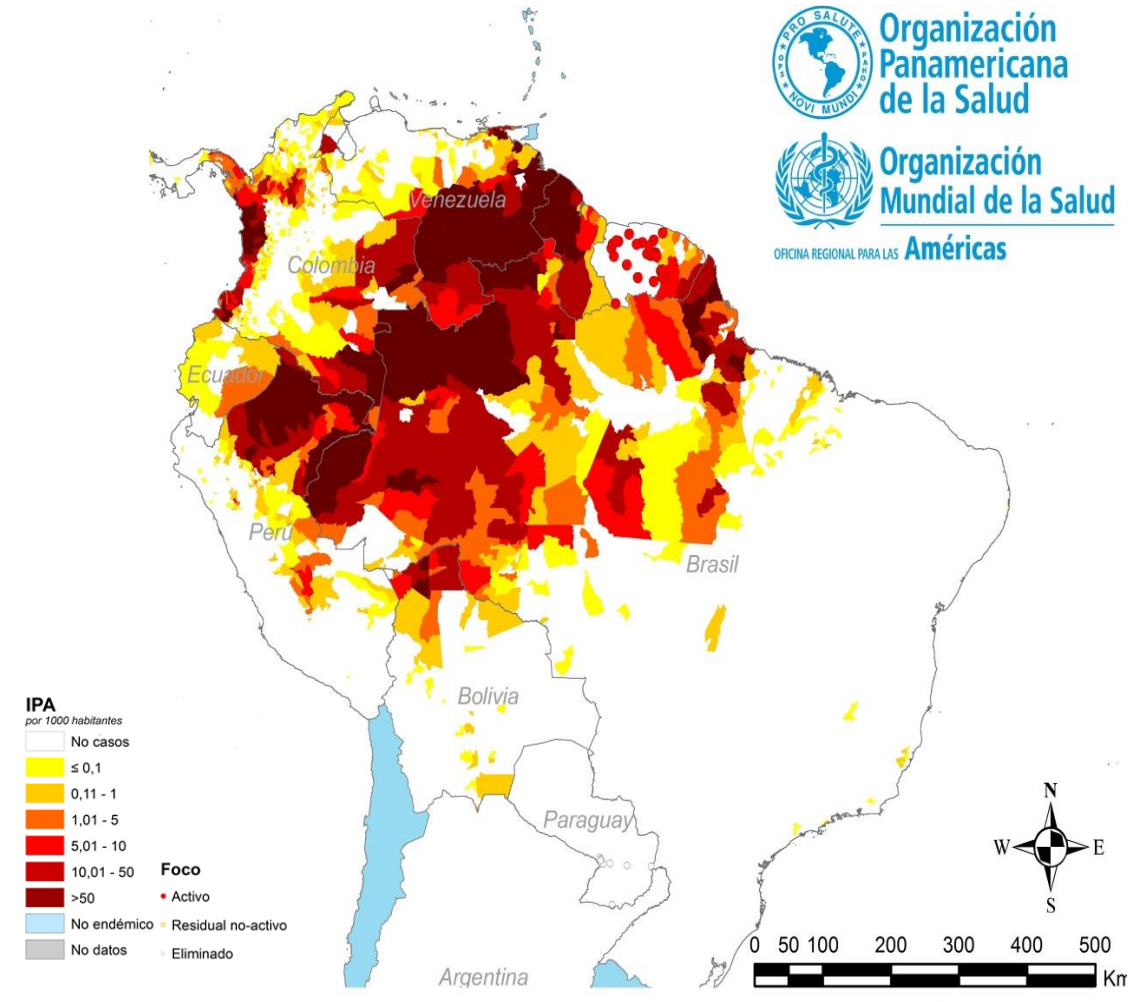
estimated decrease in global malaria deaths between 2000 and 2015

# Áreas de mayor explotación de oro en América Latina



Porcentaje de minería ilegal por país

<b>Colombia</b>	<b>87%</b>
<b>Bolivia</b>	<b>40%</b>
<b>Brasil</b>	<b>30%</b>

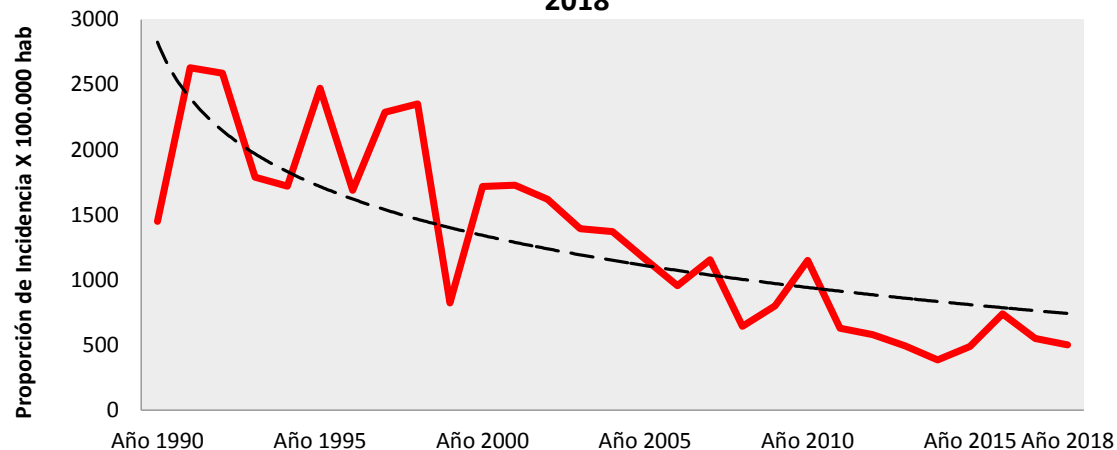


Iniciativa global contra el crimen organizado transnacional. BBC (2016)

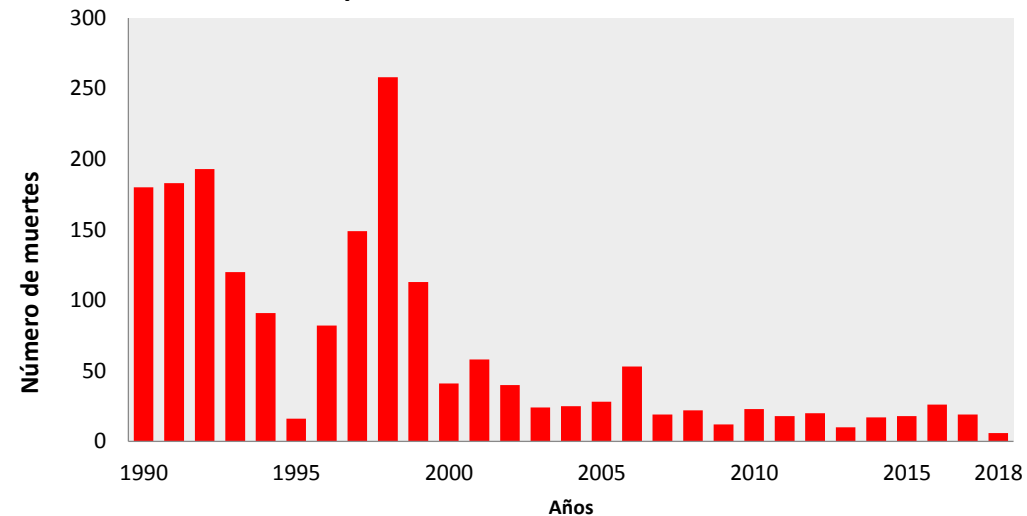
Sociedad Peruana de Derecho Ambiental, SPDA (2014)

# Comportamiento de la malaria en Colombia

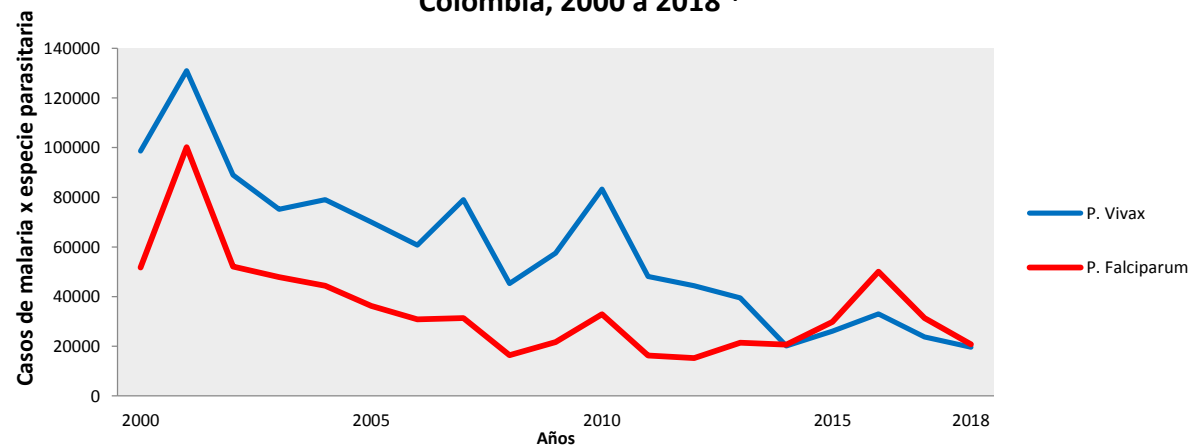
Comportamiento de la morbilidad por malaria en Colombia, 1990 a 2018



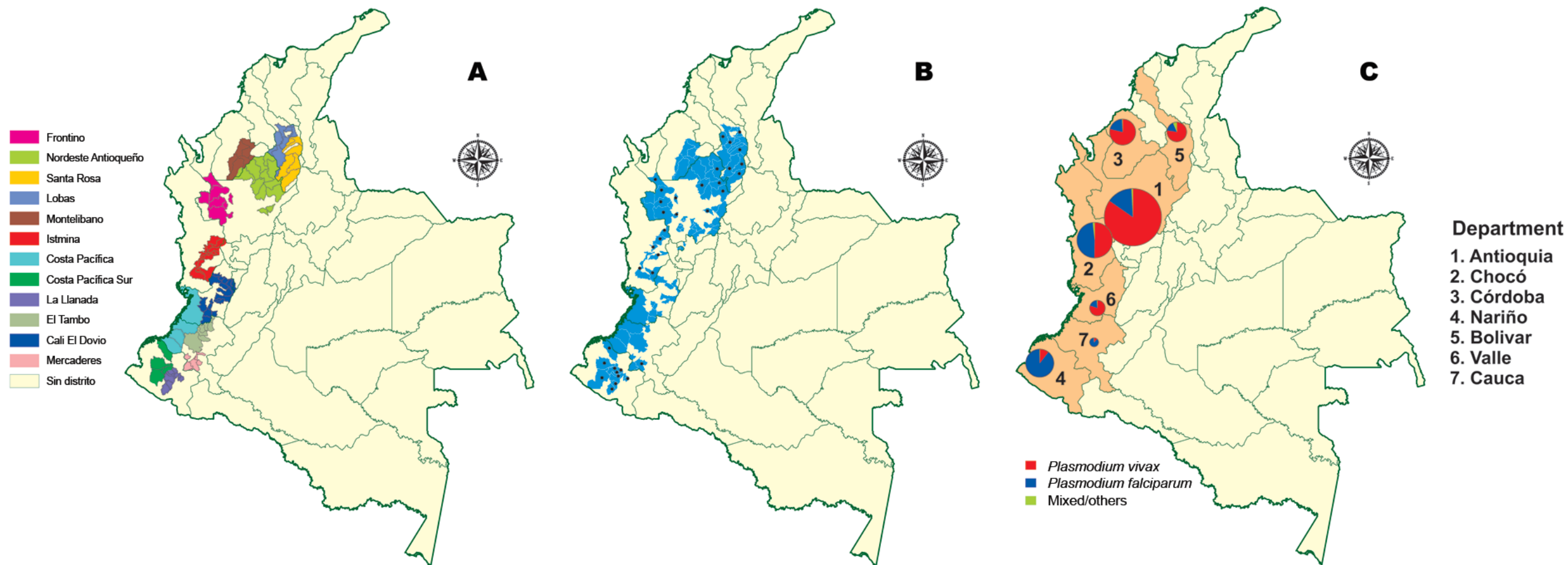
Mortalidad por malaria en Colombia, 1990 a 2018 \*



Comportamiento de la malaria según las especies parasitarias de Colombia, 2000 a 2018 \*



# Distribución de la malaria en áreas mineras de Colombia



A: distribución de minas de oro en áreas endémicas de malaria en Colombia. B: unidades de producción de extracción de oro. C: morbilidad total de la malaria distribución en Colombia por especies de parásitos en 2010-2013.

Castellanos A, Chaparro-Narváz P, Morales-Plaza CD, Alzate A, Padilla J, Arévalo M, Herrera S. Malaria in gold-mining areas in Colombia. Mem Inst Oswaldo Cruz. 2016 Jan;111(1):59-66.



GOBIERNO DE COLOMBIA

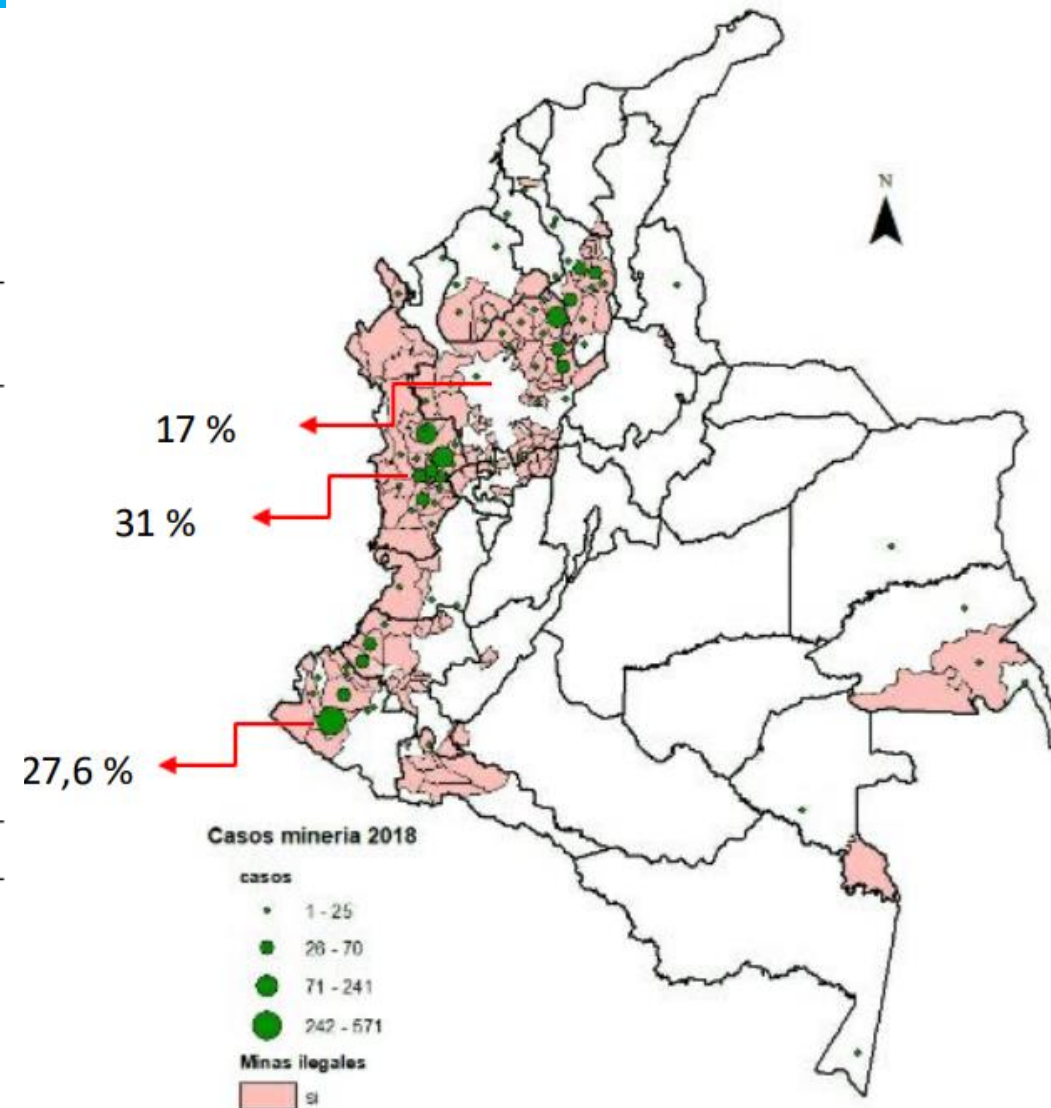


MINSALUD

# Comportamiento de la malaria en las áreas mineras

Notificación de casos de malaria por ocupación, Colombia, semanas epidemiológicas 01 -40, 2018

Ocupación	Complicado	No complicado	Total	%
Estudiante	113	13960	14073	29,84
No aplica	227	8477	8704	18,46
Hogar (ama de casa)	143	8455	8598	18,23
Agricultores de cultivos transitorios	38	4073	4111	8,72
<b>Mineros y canteros</b>	<b>11</b>	<b>3049</b>	<b>3060</b>	<b>6,49</b>
Militar	45	1213	1258	2,67
Otros	196	7154	7350	15,59
<b>Nacional</b>	<b>227</b>	<b>8477</b>	<b>8704</b>	<b>18,46</b>



Fuente: INS - 2018



GOBIERNO DE COLOMBIA



MINSALUD

# Determinantes de la transmisión de la malaria en Colombia

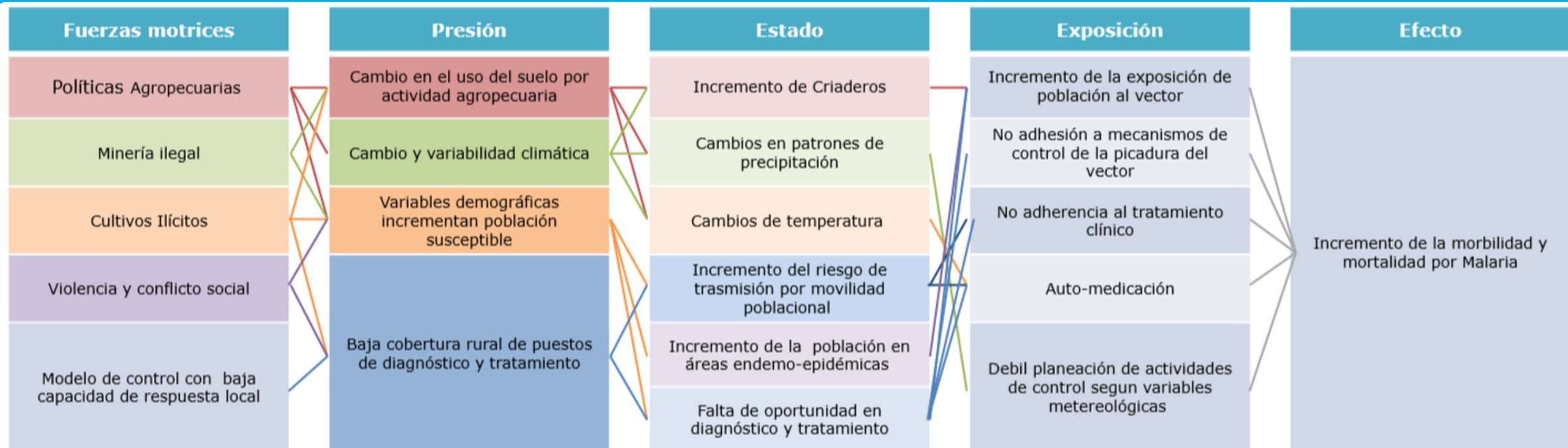


GOBIERNO  
DE COLOMBIA



MINSALUD

# Determinantes socio-ambientales de la malaria



## ACCIONES DE RESPUESTA SECTORIAL



## EGI - ESTRATEGIA DE GESTIÓN INTEGRADA DE ENFERMEDADES TRANSMITIDAS POR VECTORES



GOBIERNO DE COLOMBIA



MINSALUD

# Escenarios de transmisión epidémica de malaria en áreas endémicas



GOBIERNO  
DE COLOMBIA



MINSALUD

# Conflictos sociales que favorecen la transmisión de la malaria y dificultan las actividades de control en Colombia.



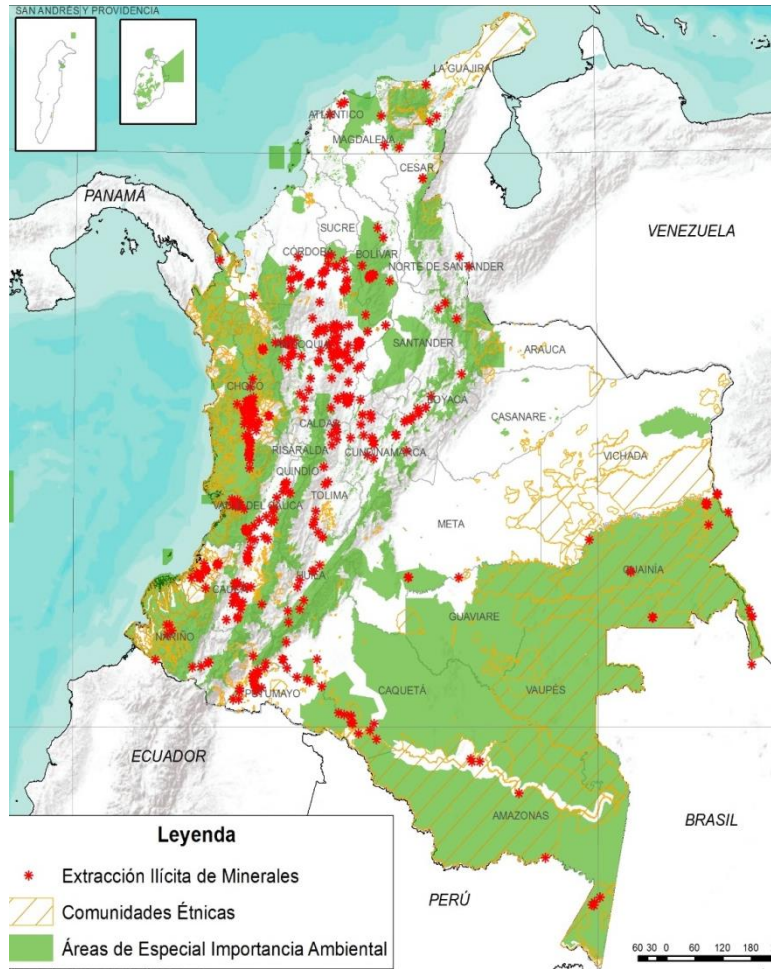
GOBIERNO DE COLOMBIA



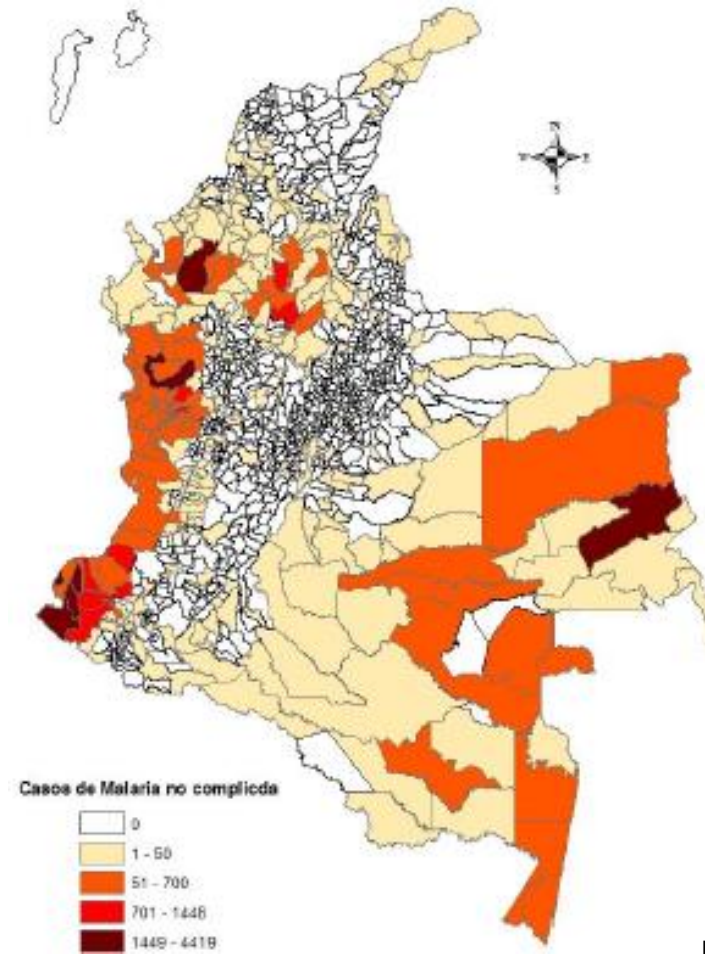
MINSALUD

# Conflictos sociales que favorecen la transmisión de la malaria y dificultan las actividades de control en Colombia

Extracción de minerales, comunidades étnicas y áreas de especial importancia ambiental



Zonas con transmisión activa de malaria



Fuente: INS - MSPS



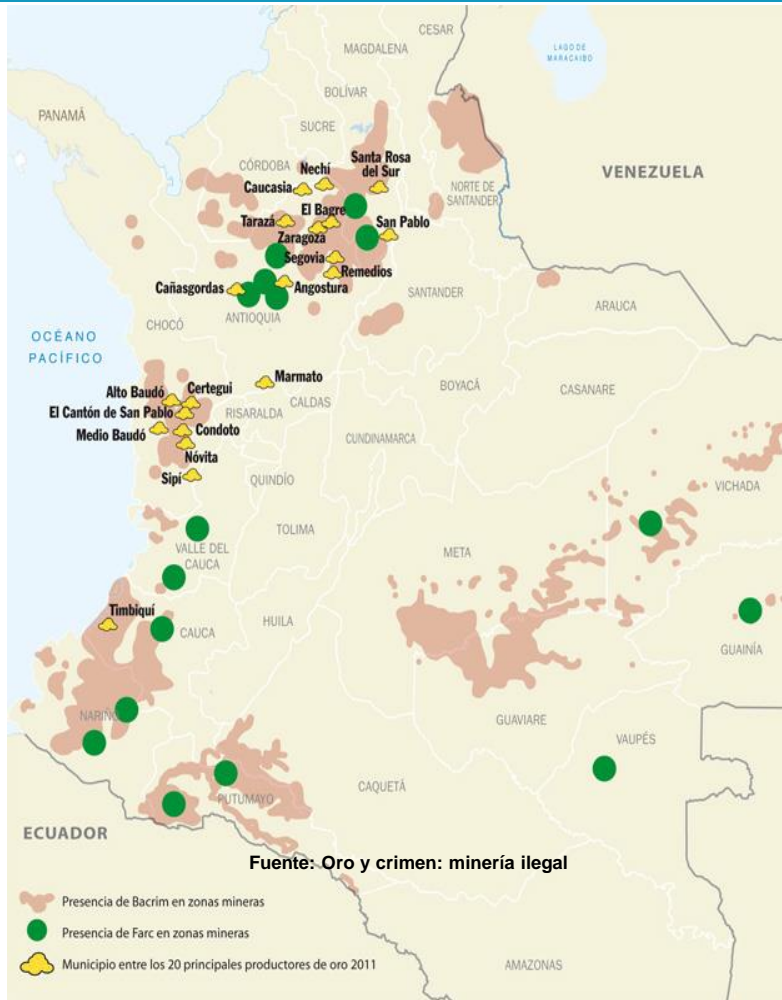
GOBIERNO DE COLOMBIA



MINSALUD

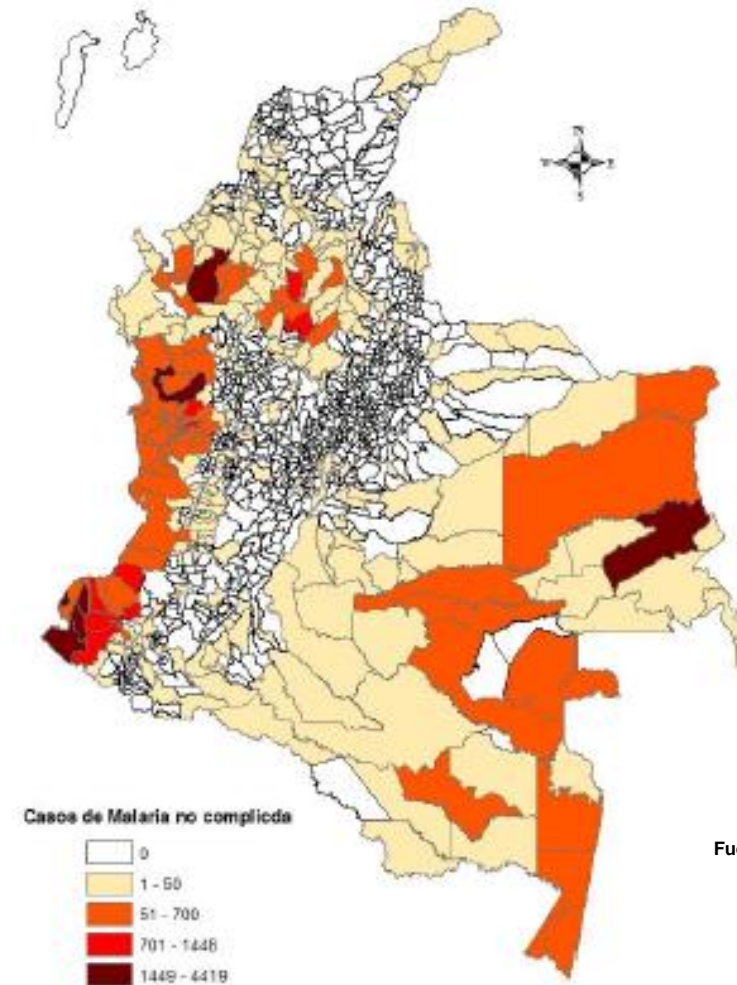
# Conflictos sociales que favorecen la transmisión de la malaria y dificultan las actividades de control en Colombia

Zonas con extracción ilegal de oro



Fuente: SIMCI-UNODC

Zonas con transmisión activa de malaria



Fuente: INS - MSPS



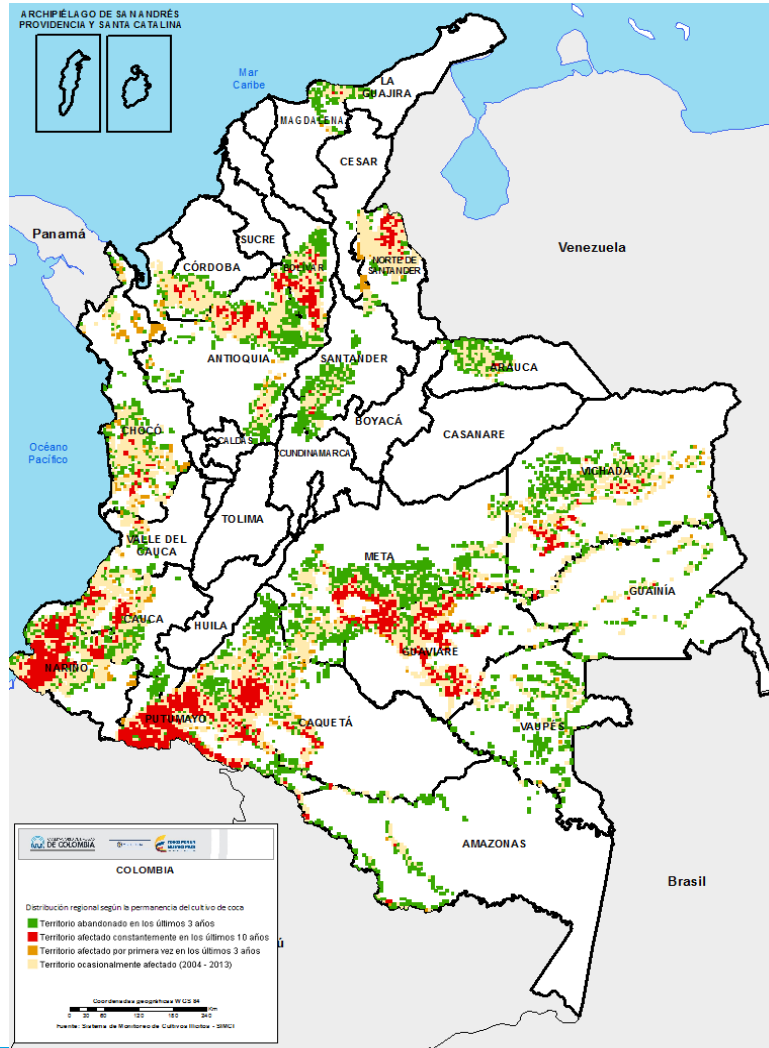
GOBIERNO DE COLOMBIA



MINSALUD

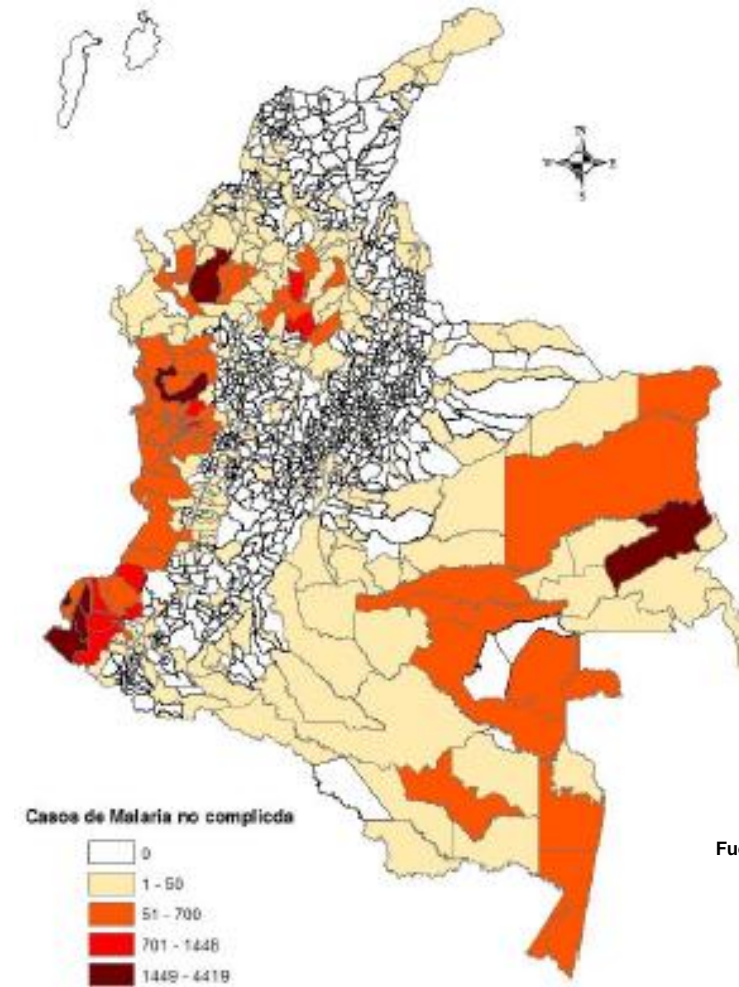
# Conflictos sociales que favorecen la transmisión de la malaria y dificultan las actividades de control en Colombia

Distribución regional según la permanencia del cultivo de coca



Fuente: SIMCI-UNODC

Zonas con transmisión activa de malaria



GOBIERNO DE COLOMBIA



MINSALUD

# Concordancia entre la política nacional de salud pública y las iniciativas Internacionales en malaria



# Plan estratégico

## Objetivo

Trazar la ruta de acción estratégica para la Promoción de la Salud, Prevención, Vigilancia y Control de la malaria en Colombia, durante el periodo 2018 -2022, acorde a las metas definidas en el Plan Decenal de Salud Pública 2012-2021 y a los componentes de la Estrategia de Gestión Integrada-EGI.

## Metas

Reducir progresivamente la tasa de morbilidad por malaria en un 60% en las áreas endémicas del país, al 2021.

Reducir anualmente el número de muertes por malaria progresivamente hasta un 80% en 2021.

Eliminar la transmisión urbana de malaria al 2021

## Pilares

### Pilar 1:

Lograr el acceso universal a la prevención, el diagnóstico y el tratamiento de la malaria

### Pilar 2:

Acelerar los esfuerzos para lograr la eliminación y alcanzar el estado exento de malaria

### Pilar 3:

Transformar la vigilancia malárica en una intervención básica

## Líneas estratégicas

Acceso universal a intervenciones de buena calidad para la prevención de la malaria, el control integrado de los vectores y el diagnóstico y tratamiento de la malaria.

Fortalecimiento de los sistemas de salud, la planificación estratégica, el seguimiento y la evaluación, las investigaciones operativas y la creación de capacidad nacional.

Iniciativas estratégicas de promoción de la salud, comunicación y alianzas y colaboraciones.

Fortalecimiento de la vigilancia de la malaria para avanzar hacia la toma de decisiones y la respuesta basadas en datos científicos.

Esfuerzos centralizados y métodos adaptados según el caso para facilitar la eliminación de la malaria y prevenir su reintroducción en áreas libres de malaria



# Propuestas de intervención en territorios con Minería y malaria



GOBIERNO  
DE COLOMBIA



MINSALUD

# Propuestas de intervención en territorios con Minería y Malaria.

1

**Concertación con actores y agremiaciones de mineros informales.**

---

2

**Caracterización de los territorios y enclaves mineros informales.**

---

3

**Concertación y definición de planes de acción a implementar en los territorios con minería: Diagnostico y Tratamiento oportuno – Medidas de protección personal (Uso de repelentes y TILD) – Medidas de manejo del medio (Eliminación de criaderos y control biológico), Vigilancia epidemiológica activa y reactiva**

---

4

**Concertación para la ejecución, monitoreo y evaluación de las acciones y planes**

---



GOBIERNO  
DE COLOMBIA



MINSALUD

# Atención Integral en salud en zonas Maláricas.

Se entiende como el conjunto de acciones coordinadas, complementarias y efectivas para garantizar el derecho a la salud, expresadas en políticas, planes, programas, proyectos, estrategias y servicios, que se materializan en intervenciones dirigidas a individuos, familias y comunidades para la promoción de la salud, enfermedades. Prevención, diagnóstico, tratamiento, rehabilitación y cuidados paliativos

# Objetivos de la Ruta integral de atención en salud

1

Orientar a los diferentes miembros del Sistema General de Seguridad Social en Salud -GSSS y otras entidades responsables de las acciones de salud para que, dentro de sus competencias y funciones, articulen intervenciones individuales y colectivas, que se realizarán en el territorio y en su grupo poblacional.

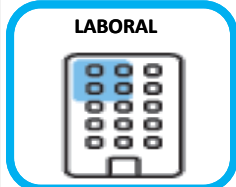
2

Orientar a las instituciones responsables de la capacitación de recursos humanos en salud, en términos de requisitos de habilidades para los perfiles académicos y profesionales requeridos para la implementación de la Política de atención médica integrada y su Modelo de atención médica integrada.

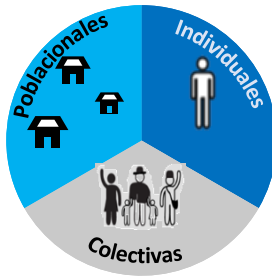


# Ruta de Atención Integral

ENTORNOS



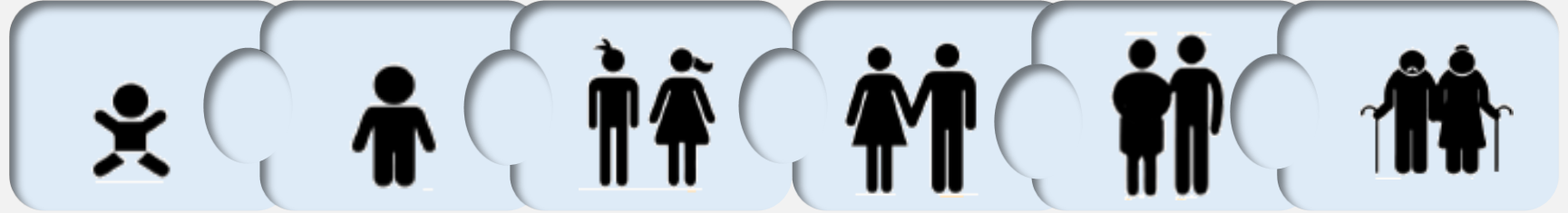
INTERVENCIONES



1

Ruta integral de atención para la promoción y mantenimiento de la salud en el curso de vida

Acciones para el cuidado de la salud, la detección temprana, la protección específica y educación para la salud.



Resultados en salud / Desarrollo integral

2

Ruta integral de atención en salud para grupos de riesgo – enfermedades transmisibles

Acciones para el promoción, prevención, diagnóstico, tratamiento, rehabilitación, paliación, cuidado y educación para la salud

Enfermedades transmitidas por vía aérea y contacto Directo

Enfermedades transmitidas por agua, suelo y alimentos

Infecciones asociadas a la atención en salud y RM

ETV y Zoonosis

Enfermedades transmitidas por vía sanguínea, ITS, VIH



GOBIERNO DE COLOMBIA



MINSALUD



GOBIERNO  
DE COLOMBIA



MINSALUD