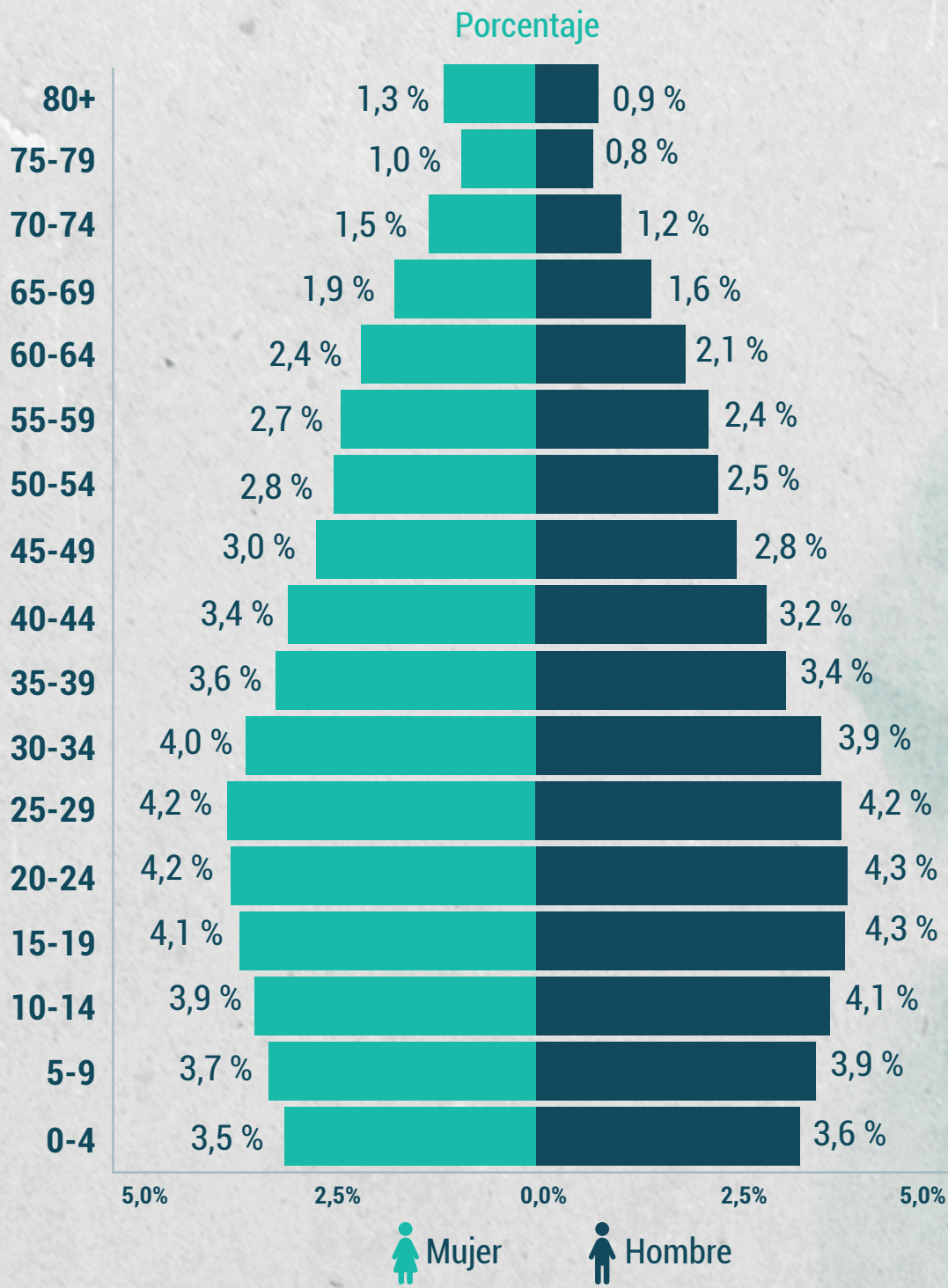


CAMBIOS DEMOGRÁFICOS

Los resultados de la ENDS 2025 muestran una presencia de mujeres en la mayoría de los grupos etarios a partir de los 25 años.

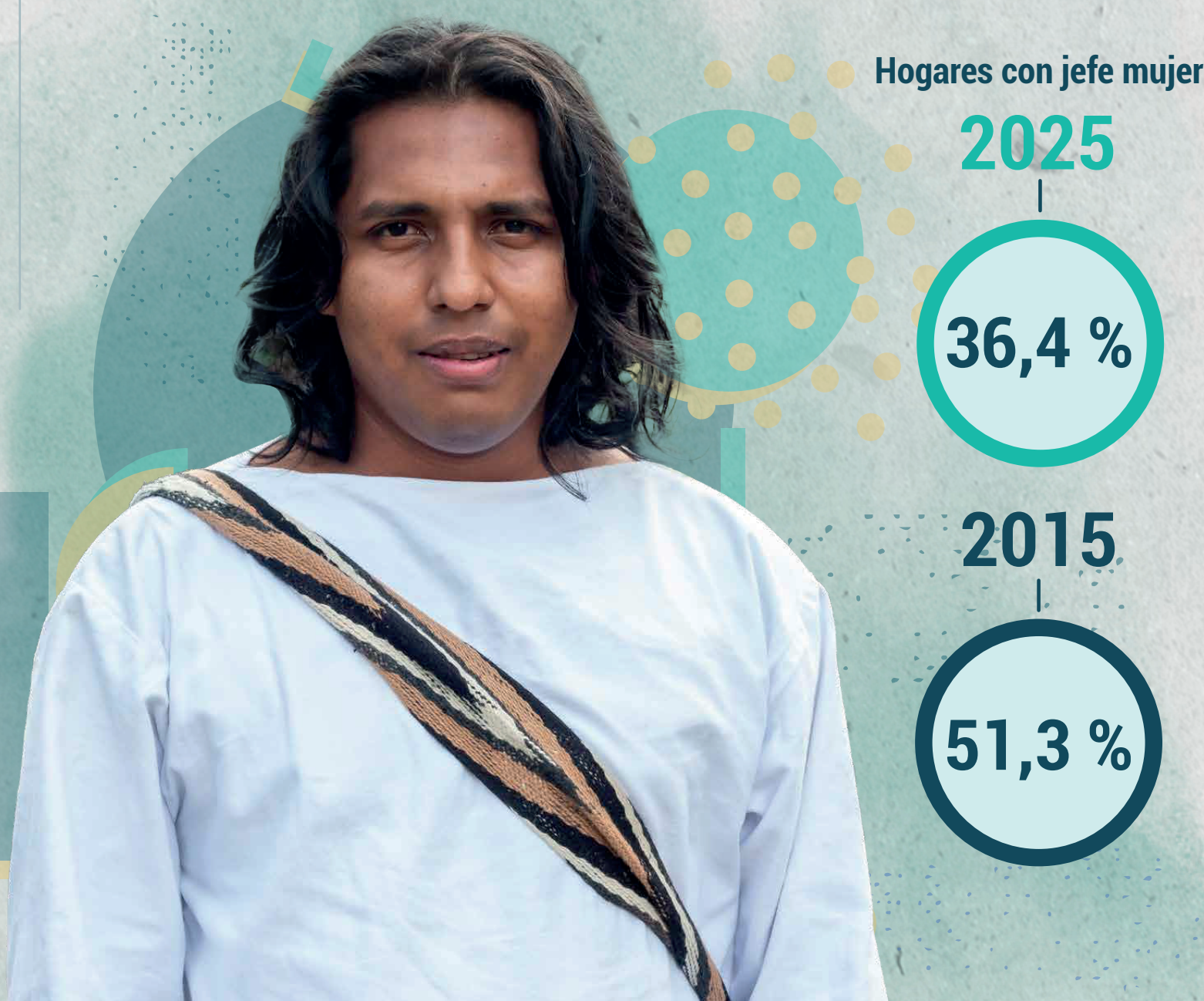
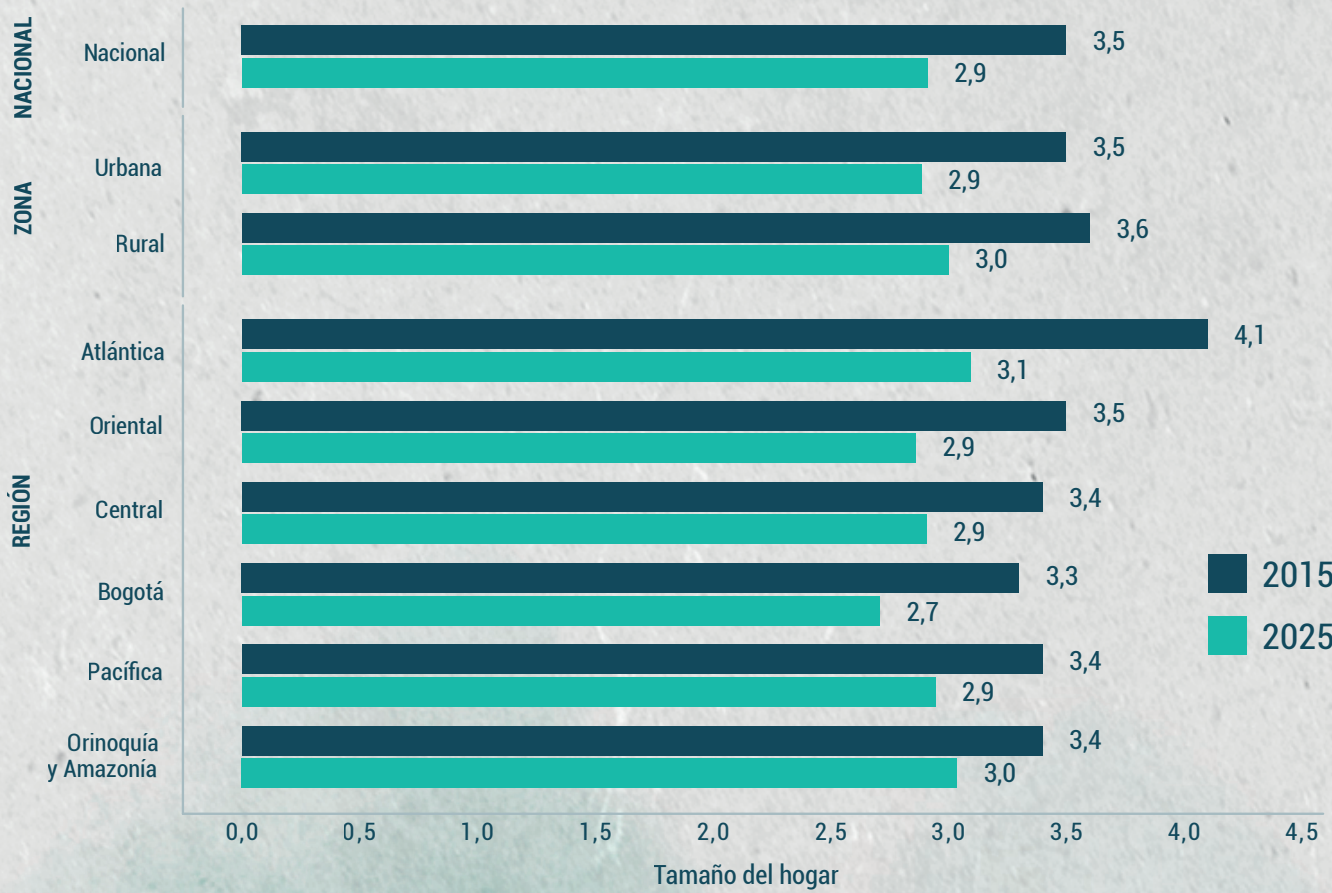


Pirámide de población Colombia 2025



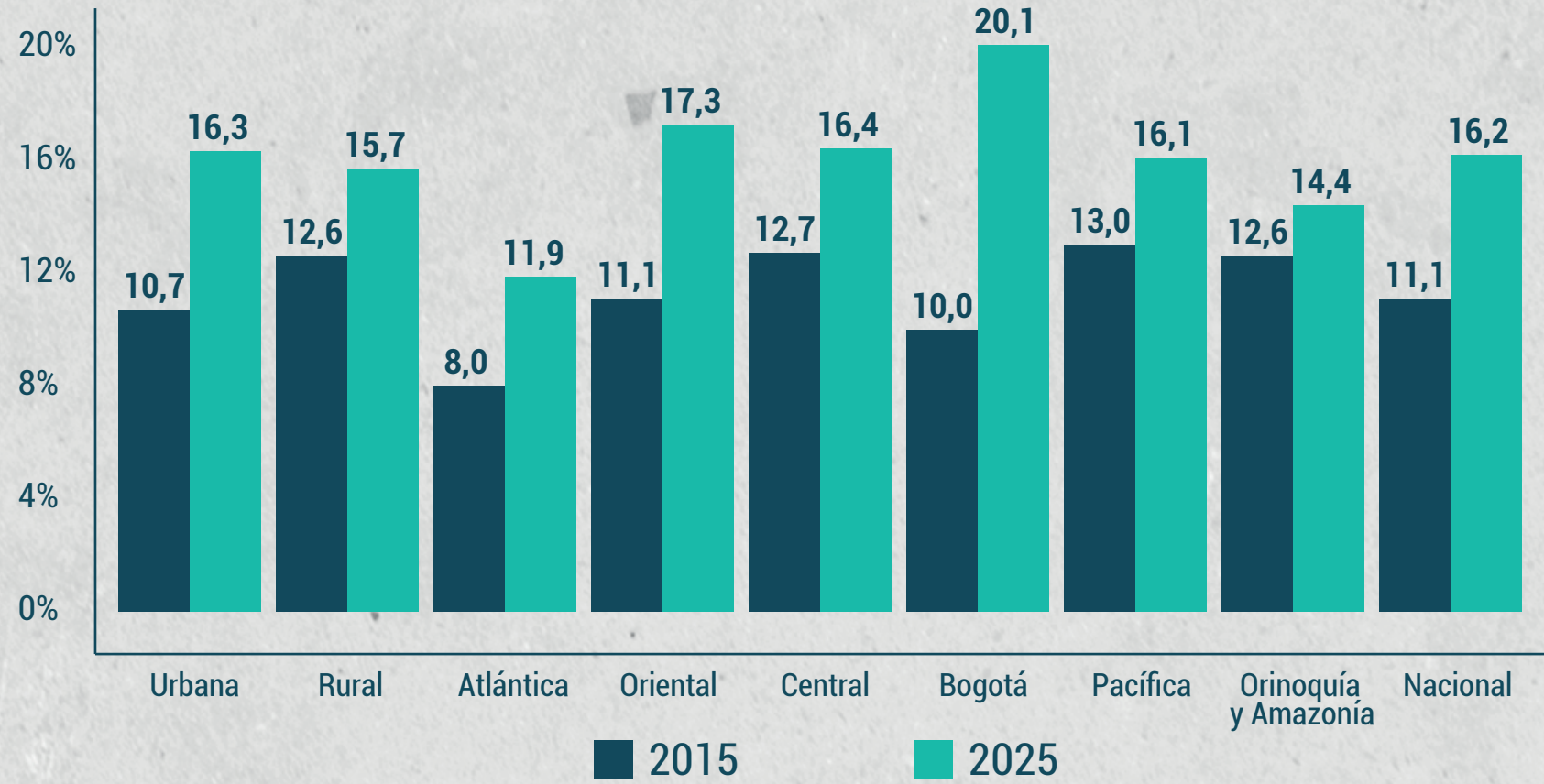
Tamaño promedio de los hogares, Colombia 2010, 2015 y 2025

En Colombia, el promedio de los residentes habituales es de 2,9 personas por hogar en la zona urbana y de 3,0 personas por hogar en la zona rural. Comparado con la ENDS 2015, se evidencia una disminución en todas las regiones del país. La mayor disminución en el promedio de personas por hogar se presentó en Atlántico, que pasó de 4,1 en la ENDS 2015 a 3,1 en la ENDS 2025.



Aumento de hogares unipersonales

Los hogares unipersonales aumentaron a nivel nacional, pasando del 11,1 % en la ENDS 2015 al 16,2 % en la ENDS 2025.



Los datos de la ENDS 2025 indican que en Colombia el 43,4 % de los niños y las niñas menores de 6 años asisten a programas de atención a la primera infancia.

CARACTERÍSTICAS DE LOS HOGARES



El **gas natural domiciliario** es la fuente de energía de mayor uso para cocinar en zonas urbanas

86,7 %

y aquellos situados en los quintiles alto **97,9 %** y más alto de riqueza **99,6 %**.



El uso de **gas propano o GLP** predomina en los hogares rurales

42,5 %

y en aquellos situados en el quintil bajo de riqueza **36,9 %**



51,4 %

de los hogares del país habita en viviendas propias totalmente pagadas o en proceso de pago. El segmento de hogares que habita en viviendas no propias, tomadas en arrendamiento, es de **35,4 %**, y viven en usufructo, con permiso del propietario, el **10,2 %**.

Los bienes de consumo duradero con mayor disponibilidad en los hogares son:



Teléfono celular
92,5 %



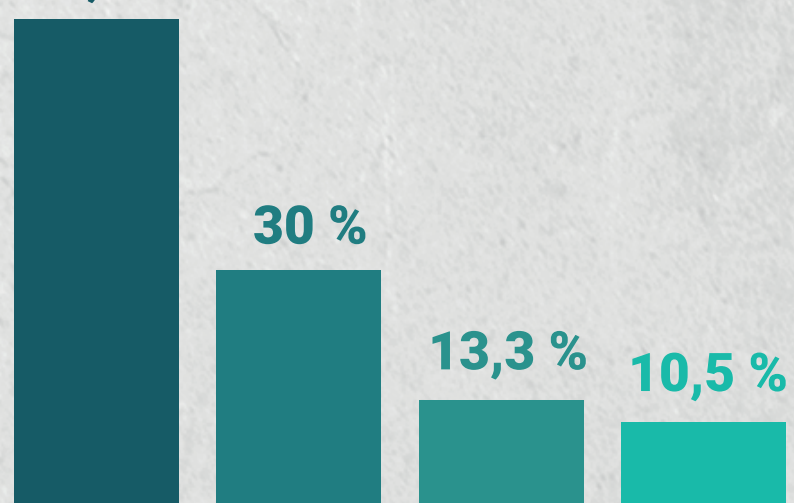
Televisión
88,4 %



Nevera
85 %

Índice de pobreza multidimensional:

60,5 %



La proporción de hogares con privaciones es mayor en la zona rural. Por regiones, también se evidencian desigualdades notables: Bogotá refleja menor proporción de hogares con privaciones relativas en 12 de los 14 indicadores parciales considerados. Orinoquía y Amazonía, y Atlántico presentan mayores niveles de privaciones relativas en 11 de ellos.

Preferencias de fecundidad

Para la **ENDS 2025** se observa que el

76,7 %

de las mujeres

no desean tener hijos o se encuentran esterilizadas. Por otro lado, solo el **18,3 %** manifiesta el deseo de tener hijos o se encuentra indecisa.

Afiliación al SGSS



98,2 %



en zona rural

97,2 %



en zona urbana

96,7 %



nacional



96,1 %



en zona rural

95,2 %



en zona urbana

95,5 %



nacional

Acueducto público



•Urbano
94,6 %

•Rural **18,3 %**

•Menos del **13,1 %** de los hogares en el quintil de riqueza más bajo accede a este servicio.

•Más del **99,9 %** de los hogares del quintil más alto tienen acceso.

Recolección de residuos domiciliarios



98,3 % de hogares urbanos cuentan con este servicio público. Más del **99,8 %** en quintiles alto y más alto de riqueza tienen acceso al servicio.

29,1 % de hogares en zona rural cuentan con el servicio.

21,8 % de hogares del quintil más bajo tiene acceso al servicio.

55,9 % de hogares rurales usan la quema o incineración como medio de eliminación.

Alcantarillado público

La conexión predomina en los hogares urbanos y de los quintiles de riqueza alto, con



93,8 %
y más alto **100 %**

La falta de servicio sanitario en la vivienda se presenta especialmente en los hogares de zonas rurales, con



7,5 %
y del quintil de riqueza más bajo, con **17,4 %**

