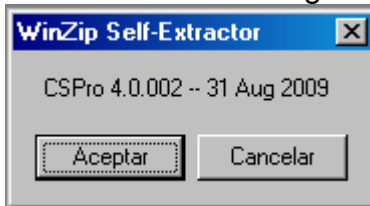


MANUAL TÉCNICO PARA EL PROCESAMIENTO DE LOS DATOS DE LA ENDS – ENSIN 2010

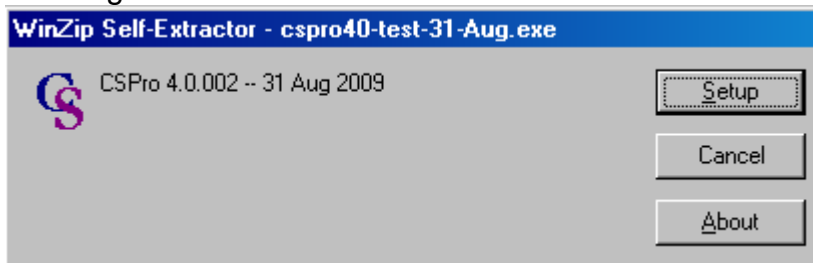
1. Instalación del CSPro 4.0

- Verifique que no esté instalado en su equipo el programa CSPro. Si ya está instalado el CSpro en su equipo debe desinstalarlo antes de proceder con la instalación de esta versión.
- Introducir el CD
- Ejecute el programa **cspro-test-31-aug.exe** que está en la raíz del CD
- Cuando muestre la siguiente pantalla:



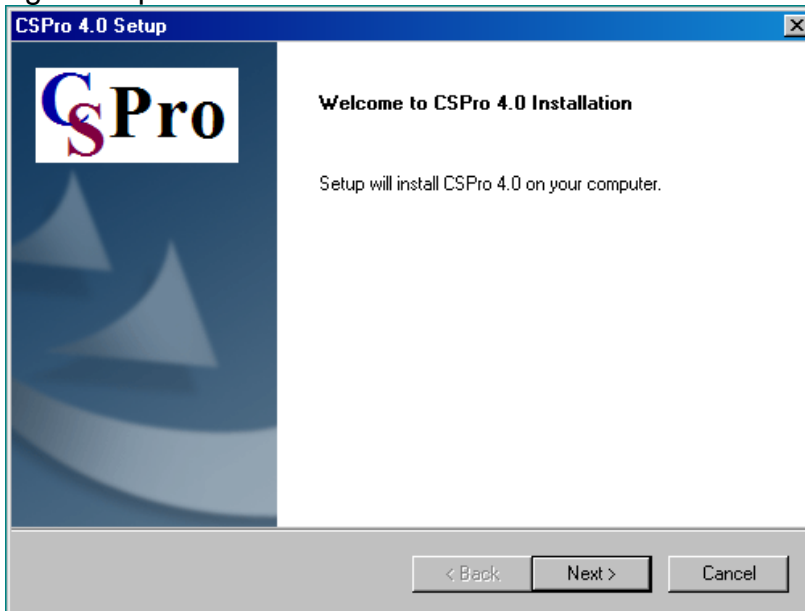
Seleccionar el botón Aceptar

- En el siguiente cuadro de selección:



Seleccionar el botón **Setup**

- Si en su equipo no está instalado el programa CSPro debe mostrar la siguiente pantalla:



Seleccione el botón “**Next >**” en esta y todas pantallas siguientes para proceder con la instalación estándar.

- Al llegar a la última pantalla de la instalación presione el botón “**Finish**” para finalizar la instalación.

2. Instalación del editor de tablas

- Copie la carpeta “ORC Macro” que está en el CD en la carpeta “C:\Archivos de programa” del equipo.
- Copie el archivo “Tables.exe” que está ubicado en la carpeta “C:\Archivos de programa\ORC Macro\Tables Editor” a el escritorio del equipo.

3. Copie la carpeta “CSPro 3.4” que está en el CD en la carpeta “C:\Archivos de programa” del equipo.

4. Copie la carpeta “CODHS” que está en la memoria USB (Memoria negra) en “C:\” directorio raíz del equipo.

5. Copie la carpeta “Arrived” que está en la memoria USB (Memoria azul) en la carpeta “C:\CODHS” del equipo.

6. Copie la carpeta “Zipdata” que está en la memoria USB (Memoria azul) en la carpeta “C:\CODHS” del equipo.

7. Copie carpeta “ENSIN” que está en la memoria USB (Memoria azul) en “C:\” directorio raíz del equipo.

Las aplicaciones en CSPro para el procesamiento de los datos de la ENDS se encuentran en la carpeta “C:\CODHS”. Las aplicaciones para el procesamiento de los datos de la ENSIN se encuentran en la carpeta “C:\ENSIN”.

1. Estructura de las carpetas

- Estructura de CODHS para las encuestadoras
 - Dicts
 - Ref
 - Entry
 - Utility
 - Upgrades
 - Work
 - Data
 - Temp

- Estructura de CODHS para las supervisoras

- Dicts
- Ref
- Entry
- Superv
- Receive
- Utility
- Upgrades
- Work
- Temp
- Zipdata

- CODHS para la administración central

- Dicts
- Ref
- Entry
- Superv
- Central
- Arrived
- Closed
- Preparation
- FinData
- Anthrop
- Prelim
- Recode
- Utility
- Reports
- Others
- Upgrades
- Exports
- Tables
- Tabplan
- Zipdata

- ENSIN para la administración central

- Dicts
- Ref
- Entry
- Central
- Closed
- Deploy
- Cierre
- Final
- Utility
- Reports

2. Descripción de las carpetas contenidas en CODHS

- **Anthrop.** Contiene las aplicaciones para generar las variables utilizadas en los indicadores de antropometría.
- **Arrived.** En la oficina central los archivos .zip se descomprimen y se guardan en esta carpeta.
- **Central.** En esta carpeta se encuentran las aplicaciones necesarias para desarrollar la administración de los datos de la encuesta.
- **Closed.** En la oficina central la información de cada segmento se revisa nuevamente en relación con la estructura y las inconsistencias y cuando está todo correcto se unen los archivos de hogar de cada encuestadora en un solo archivo de hogares por segmento y en un solo archivo de entrevistas individuales por segmento. Cuando termina el trabajo de campo debe haber aproximadamente 5000 archivos de hogares y 5000 archivos de individuales.
- **Data.** Cuando las encuestadoras, nutricionistas o bacteriólogas realizan entrevistas en un segmento se genera un archivo con los datos de los hogares y un archivo con los datos de las entrevistas individuales. Esta información queda guardada en esta carpeta.
- **Dicts.** En esta carpeta se guardan todos los diccionarios de los archivos de datos usados en la aplicación en general. Todos están en formato CPro.
- **Entry.** Incluye las aplicaciones necesarias para la entrada de datos. Esta carpeta va principalmente en el computador de las encuestadoras.
- **FinData.** Contiene los archivos de datos que se generan después de los diferentes procesos para llegar al archivo final en formato .dat.
- **Others.** En esta carpeta se guardan los archivos con las “Otras respuestas” de las variables categóricas que tienen esta opción.
- **Prelim.** Cuando todos los archivos por segmento se unen en un solo archivo jerárquico se hacen varios chequeos de datos como revisión de la estructura, revisión de edades, revisión de identificaciones, imputación de datos. Las aplicaciones para estos procesos se encuentran en esta carpeta.

- **Preparation.** Esta carpeta contiene aplicaciones que se utilizan para inicializar archivos y hacer algunas verificaciones de los archivos iniciales, antes de empezar el trabajo de campo.
- **Receive.** Las encuestadoras, nutricionistas y bacteriólogas diariamente transfieren la información de las entrevistas al computador de las supervisoras, esta información queda guardada en esta carpeta.
- **Recode.** Contiene la aplicación que hace las recodificación de variables y creación de otras.
- **Ref.** Esta carpeta contiene archivos externos que se utilizan para el funcionamiento del sistema. Los principales son:
 - . **Clusters.dat** contiene la información geográfica de la muestra
 - . **SampSel.dat** contiene el listado de hogares de la muestra
 - . **Control.dat** contiene la información del resultado de las entrevistas por segmento, se va actualizando diariamente.
 - . **Interv.dat** contiene la lista del personal del trabajo de campo estructurado por cada equipo de trabajo
- **Reports.** Aquí se almacenan los listados por segmento que generan diferentes procesos.
 - . Los archivos sxxxx.ids muestran el listado de hogares del segmento con el resultado final de entrevistas realizadas.
 - . Los archivos sxxxx.rep muestran las inconsistencias en los datos encontradas en cada segmento.
- **Superv.** En esta carpeta se encuentran las aplicaciones necesarias para realizar, por parte de la supervisora, el control de la información recolectada por las encuestadoras.
- **Tables.** Contiene las aplicaciones para la generación de los tabulados
- **Tabplan.** Contiene el plan de tabulados de las encuestas DHS.
- **Temp.** Carpeta que guarda archivos temporales durante las entrevistas o durante los procesos de supervisión.
- **Upgrades.** En esta carpeta se guardan las actualizaciones que se envían desde la administración central para actualizar las aplicaciones de las entrevistadoras o de las supervisoras, cuando se requiere durante el trabajo de campo.
- **Utility.** Contiene diferentes subcarpetas con utilitarios que requieren para el funcionamiento del sistema.

- **Work.** Durante la recolección de la información, la primera actividad que realiza la supervisora diariamente es asignar a cada encuestadora los hogares que debe visitar. Esta asignación genera un archivo (sxxxx.dat) que queda guardado en esta carpeta tanto en el computador de la supervisora como en el de la encuestadora. Este archivo contiene la identificación de los hogares asignados.
- **Zipdata.** Cuando se han realizado todas las encuestas en un segmento, la supervisora revisa las posibles inconsistencias y la estructura de los archivos. Cuando todo está correcto “Cierra” el segmento y lo comprime en un archivo .zip que se almacena en esta carpeta y lo envía a la oficina central. Cuando estos archivos llegan a la oficina central también se almacenan en esta carpeta.