



SISPRO

Sistema Integral de Información de la Protección Social

Prestaciones



Para el período 2009 a 2011 30.078.332 colombianos demandaron la prestación de 496.372.757 atenciones, según el reporte de RIPS realizado por las EPSs al Ministerio de Salud y Protección Social.

30.078.332

Vacunación



En el año 2012, al 91,42% de la población infantil (menores de 1 año) se le aplicaron las dosis completas para Difteria-Tosferina-Tetanos (DPT).

91,42 %

Aseguramiento



Al 30 de junio/13 los afiliados a salud en Colombia son 42.770.661: 22.596.052 del régimen subsidiado, 19.786.512 del régimen contributivo y 388.097 de los regímenes especiales y de excepción

42.770.661

Ficha Departamental y Municipal



Para el año 2010, la Tasa de Mortalidad Infantil (menores de un año) a nivel país es de 12,46; datos como estos los encontrará dentro de la ficha, para los niveles nacional, departamental y municipal.

12,46 %

Salud

Protección Social

Mortalidad por EDA en menores de 5 años	7	↓
Mortalidad por IRA en menores de 5 años	48	↓
Mortalidad por malaria	0	↓
Mortalidad por dengue	3	↓
Letalidad de dengue grave	1,08%	↓
Porcentaje de nacidos vivos con bajo peso al nacer	9,67%	↑
Porcentaje de nacidos vivos con cuatro o más consultas de control prenatal	86,92%	↑
Incidencia de tuberculosis pulmonar	695	↓
Incidencia de sífilis congénita	132	↓





MinSalud

Ministerio de Salud
y Protección Social

**PROSPERIDAD
PARA TODOS**

Registros, Observatorios y Sistemas de Seguimiento Nacionales

Grupo de Gestión del Conocimiento y Fuentes de Información

Dirección de Epidemiología y Demografía

Bogotá, 25 de julio de 2003



Agenda

1. Contexto
2. Marco normativo y político
3. Para qué un observatorio?
4. Set Registros, Observatorios, Sistemas de Seguimiento y Salas Situacionales en Salud
5. Datos y medición de desigualdades en salud





MinSalud
Ministerio de Salud
y Protección Social

**PROSPERIDAD
PARA TODOS**

Marco normativo y político

**Ley
715/2001**

Definir, diseñar, reglamentar, implantar y administrar el Sistema Integral de Información en Salud.



**Ley
1438/2011**

Integración Sistema de Información, Sistema de Indicadores, monitorear resultados de salud población Colombiana

**59 bases
normativas**
que ordenan su diseño,
implementación y/o
fortalecimiento en el país

3
Normas
Internacionales

7
CONPES

14
Leyes

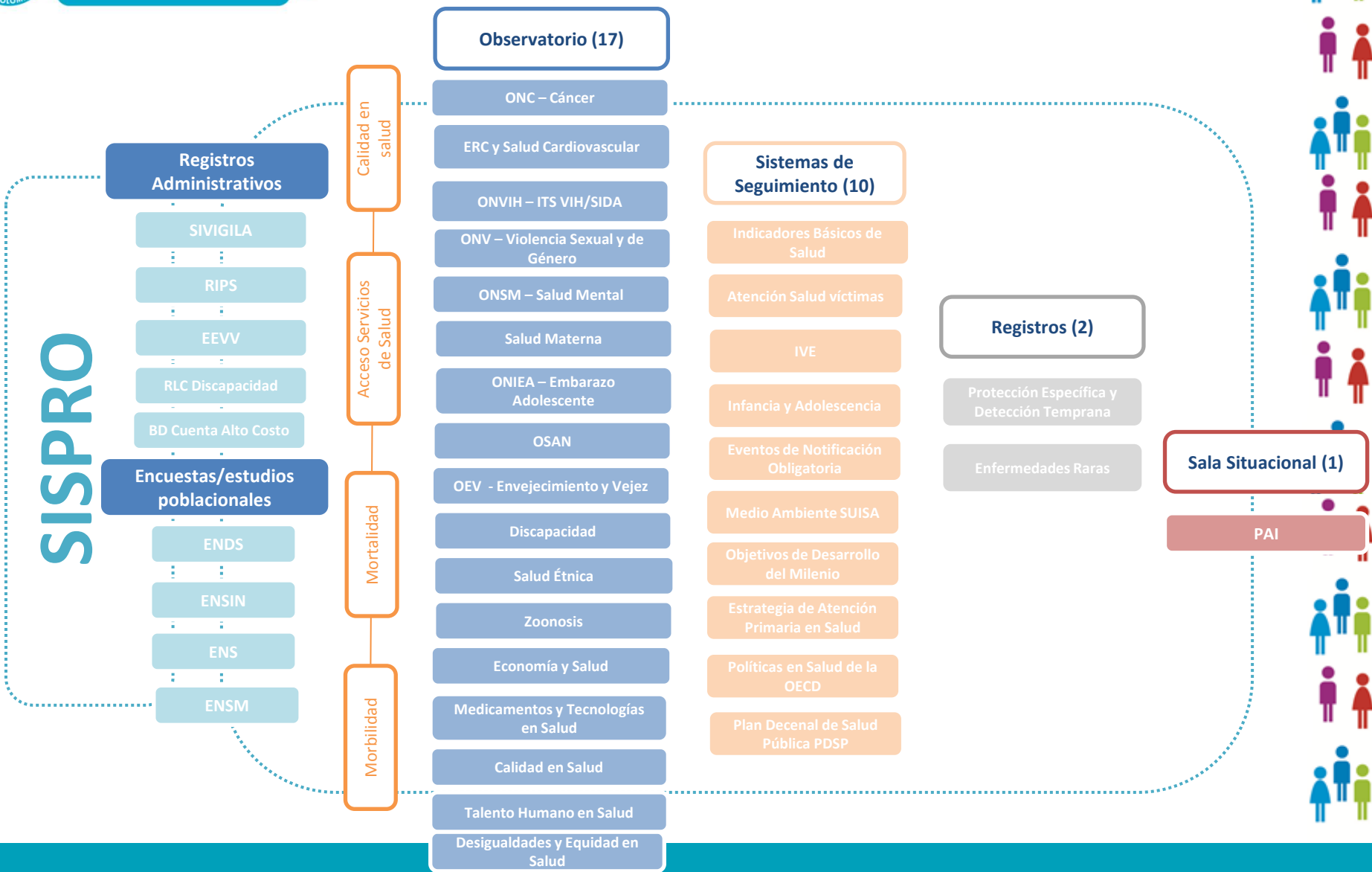
10
Decretos

11
Resoluciones

5
Acuerdos y
circulares

9
Sentencias y
Autos







Para qué un Observatorio?

- **Proporcionar datos, información y conocimiento**
- **Identificar brechas en la información en salud**
- **Monitorear el comportamiento de las condiciones de salud y desigualdades en salud**
- **Orientar la formulación de políticas públicas en salud, programas, protocolos y guías basadas en evidencias.**
- **Evaluar progresos y dificultades en la implementación efectiva de las políticas, intervenciones y estrategias relativas al acceso, cobertura y calidad.**

Medir y monitorear tendencias salud y enfermedad y desigualdades en Salud

Explicar las desigualdades en salud e identificar brechas en información

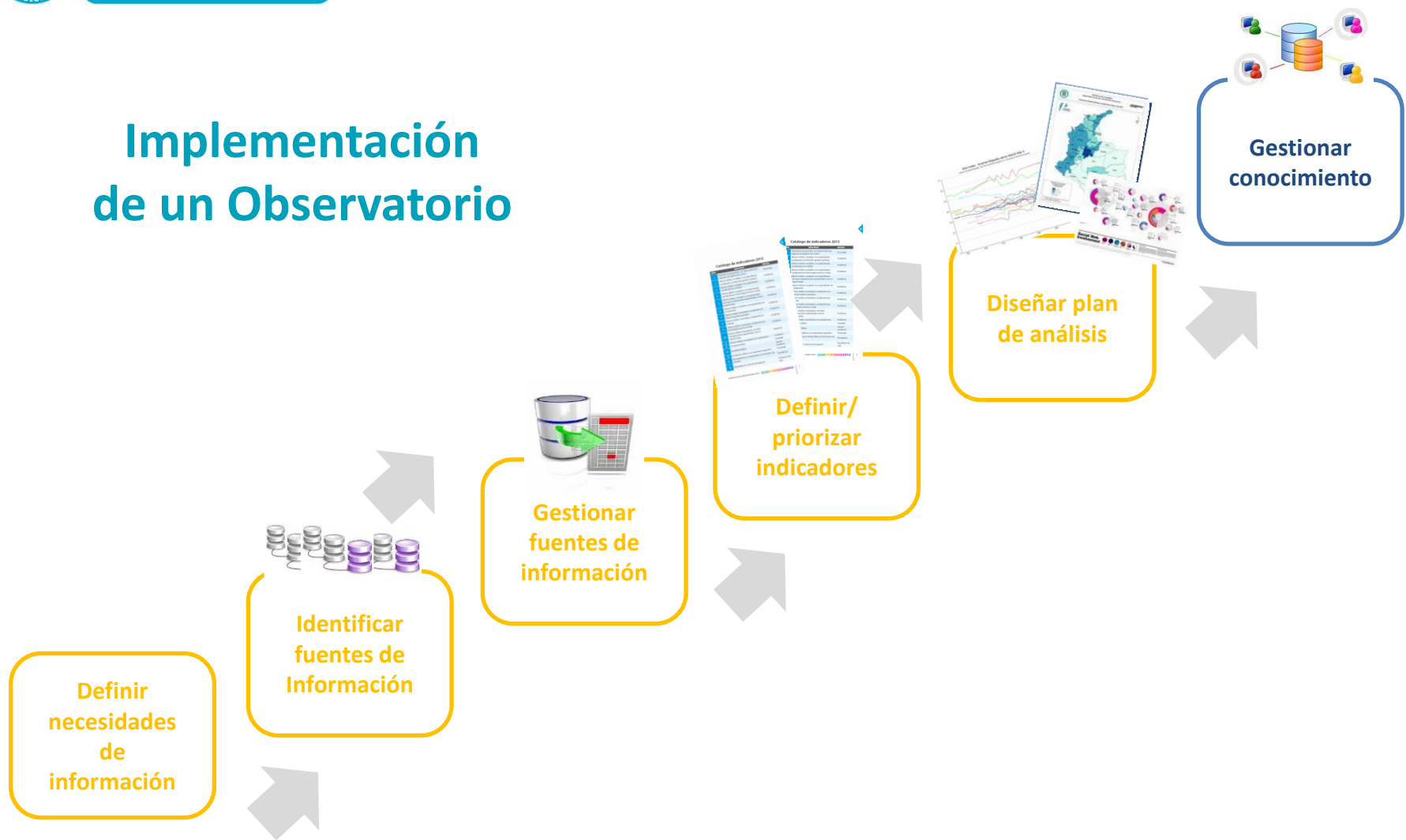
Proporcionar evidencia para orientar políticas sanitarias implementadas para reducir las desigualdades.

Mirar hacia el futuro para emitir alerta temprana de los futuros problemas de salud





Implementación de un Observatorio

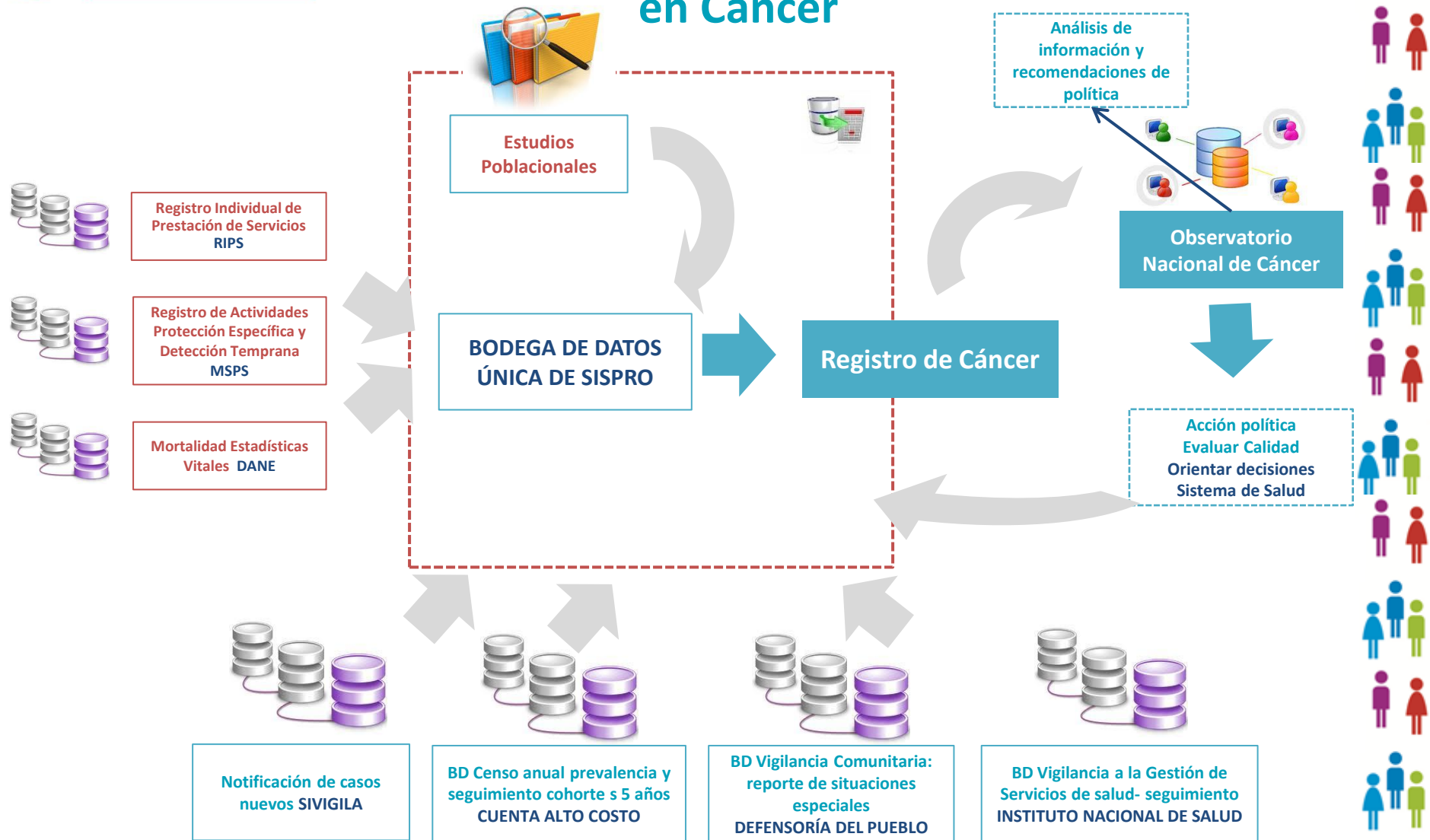




MinSalud
Ministerio de Salud
y Protección Social

**PROSPERIDAD
PARA TODOS**

Sistema de Información Nacional en Cáncer





Categorías de variables de los Observatorios



SISPRO

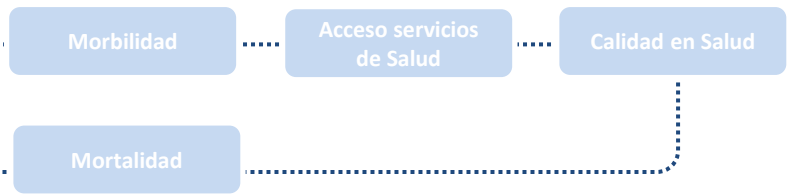
Registros Administrativos

- SIVIGILA
- RIPS
- EEVV
- RUAF-ND

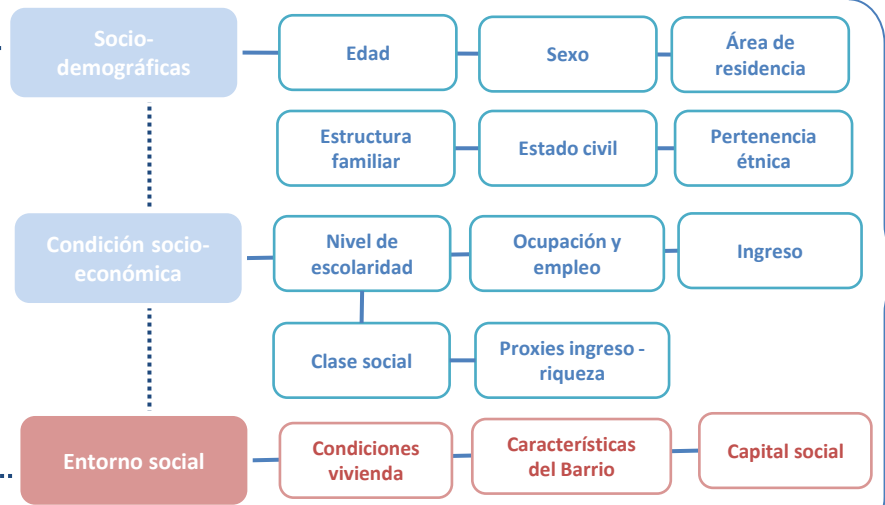
Encuestas/estudios poblacionales

- ENDS
- ENSIN
- ENS
- ENSM

Categorías de resultados de salud



Categorías sociales



Vulnerabilidad



MinSalud
Ministerio de Salud
y Protección Social

**PROSPERIDAD
PARA TODOS**

Construcción indicadores e Índices en un Observatorio



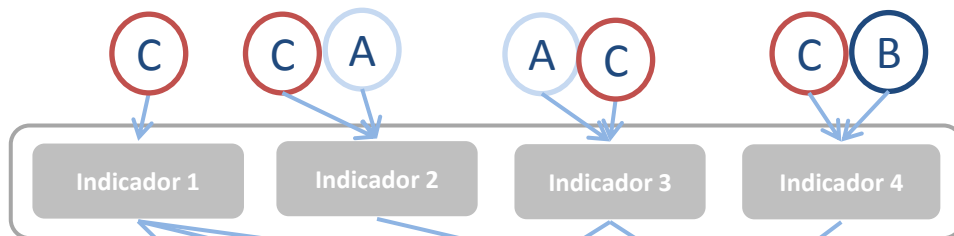
Categorías sociales



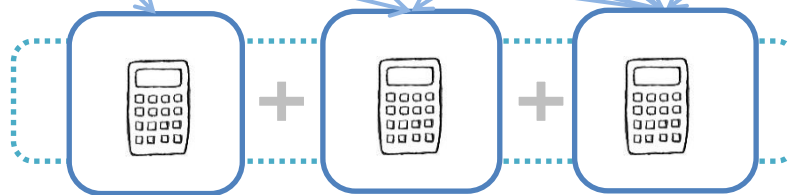
Resultados de Salud y Enfermedad



Categorías variables



Estabilización indicadores



Índice de un solo componente: morbilidad

Índice de un solo dominio y múltiples componentes: morbilidad y acceso a servicios

Índice de un solo dominio y múltiples componentes: mortalidad y condiciones socio-económicas

Construcción índices

Índice con múltiples dominios:
Ingreso, nivel de escolaridad, condiciones hogar con resultado de salud

Generación evidencia



MinSalud
Ministerio de Salud
y Protección Social

**PROSPERIDAD
PARA TODOS**

Insumo – Proceso – Resultado No. 1



**Registros, Observatorios y
Sistemas de Seguimiento**

Insumos para
BVS

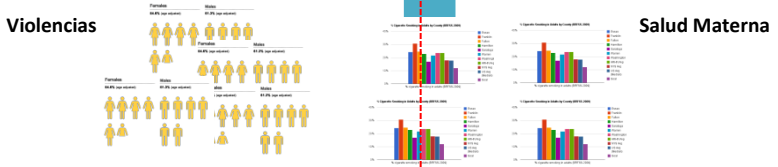
Líneas Base
Informes de Seguimiento
Documentos
Recomendaciones Política

BVS

Batería de
Indicador 1 Batería de
Indicador 2 Batería de
Indicador 3 Batería de
Indicador 4

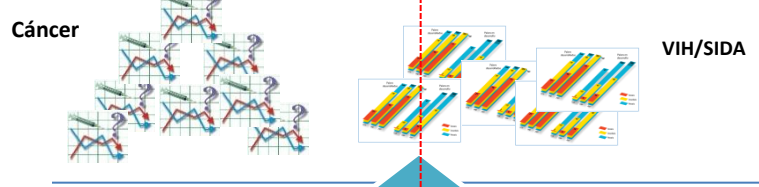
Instrumentalización

- Disponibilidad, Factibilidad
- Automatización Tablero de Indicadores
- Generación Líneas Base
- Actualizaciones periódicas SS



Priorización

- Revisión normatividad y políticas
- Necesidades de seguimiento e información
- Necesidades Líder Técnico



Indicadores

- Estabilizados
- HDV
- Mediciones

**Salidas de
Información**



Necesidad de información	Diseño y nivel de análisis	Productos/ entregables
1. Análisis de Desigualdades asociadas a la supervivencia a 5 años del cáncer, desagregado por los cánceres priorizados (mama, cérvix, estómago, colorrectal, próstata)	Análisis multinivel Con una regresión logística (Análisis características a nivel individual del cáncer y contextual)	-Publicación Artículo en Revista Internacional - Publicación Artículo a Nivel Nacional - Documento con recomendaciones para talleres - Documento con Implicaciones Políticas
2. Caracterización epidemiológica del cáncer en el país comparando Los departamentos.	Análisis Descriptivo univariado y bivariado (Análisis características a nivel individual de los tipos de cáncer y la distribución geográfica en el país)	Publicación Artículo en Revista Internacional Publicación Informe a Nivel Nacional - Documento con recomendaciones para formación de talento humano en salud - Documento con Implicaciones Políticas para el enfoque diferencial de los programas de detección temprana y la distribución de servicios oncológicos.
3. Establecimiento de una cohorte en leucemia aguda pediátrica, para valorar la sobrevida	Análisis univariado descriptivo Análisis multinivel (Análisis características a nivel individual del cáncer y contextual)	- Publicación Artículo en Revista Internacional - Publicación Informe anual a Nivel Nacional
4. Establecimiento de una cohorte de trabajadores expuestos a carcinógenos ocupacionales	Análisis univariado descriptivo Análisis multinivel de causalidad	





MinSalud
Ministerio de Salud
y Protección Social

**PROSPERIDAD
PARA TODOS**

ENTREGABLES DEL PROCESO



Guías metodológicas para funcionamiento de los observatorios



Tablero Estándar de Indicadores para cada Observatorio



Líneas base



Plan de Análisis de Información



Análisis comparativos y estudio de desigualdades en salud



Recomendaciones de política

Usos y entregables de un Observatorio

CLIENTES INTERNOS OBSERVATORIOS

Dirección de Epidemiología y Demografía
Dirección de Promoción y Prevención
Dirección de Financiamiento Sectorial
Subdirección de Salud Nutricional, Bebidas y Alimentos
Subdirección de Enfermedades Crónicas NO Trasmisibles
Oficina de Promoción Social
Grupo de Planeación y Estudios Sectoriales
Grupo Salud Mental
Grupo Salud Sexual y Reproductiva

CLIENTES EXTERNOS OBSERVATORIOS

Agencias Internacionales
Presidencia de la República
Congreso de la República
Departamento Nacional de Planeación
ICBF
Contraloría General de la Nación
Procuraduría General de la Nación
Alta Consejería Presidencial Para la Equidad de Género
Ministerios

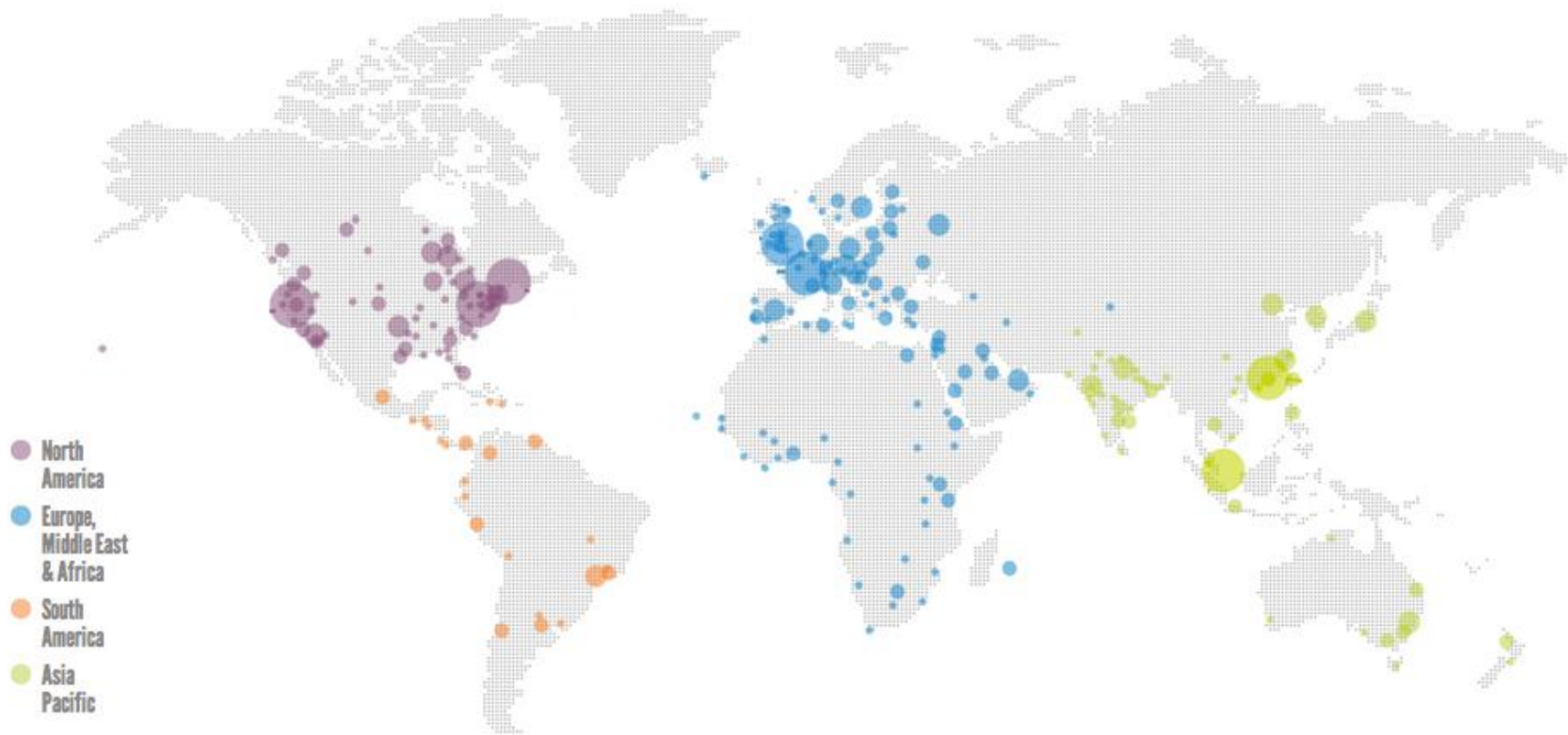




MinSalud
Ministerio de Salud
y Protección Social

**PROSPERIDAD
PARA TODOS**

Evidencia disponible Regiones del Mundo



- North America
- Europe, Middle East & Africa
- South America
- Asia Pacific

SJR SCImago
Journal & Country
Rank





Ranking Países



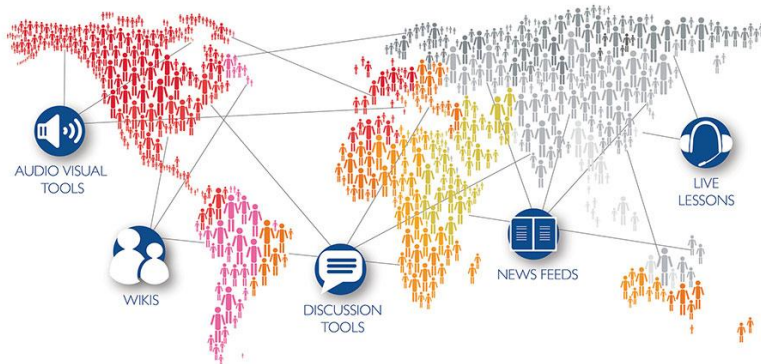
	Country	Documents	Citable documents	Citations	Self-Citations	Citations per Document	H index
1	United States	6.149.455	5.738.593	114.546.415	54.226.872	20,51	1.305
2	China	2.248.278	2.226.529	9.288.789	5.014.506	6,00	353
3	United Kingdom	1.711.878	1.550.373	27.919.060	6.703.673	18,03	802
4	Japan	1.604.017	1.563.732	18.441.796	5.520.032	12,09	602
5	Germany	1.581.429	1.490.140	23.229.085	6.171.727	16,19	704
6	France	1.141.005	1.073.718	16.068.688	3.749.874	15,58	646
7	Canada	885.197	836.836	13.928.114	2.727.913	18,19	621
8	Italy	851.692	803.004	11.279.167	2.639.721	15,00	550
9	Spain	665.977	623.236	7.640.544	1.958.835	13,66	448
10	India	634.472	602.868	3.860.494	1.335.686	7,71	281
11	Australia	592.533	551.667	8.180.664	1.770.774	16,65	481
12	Russian Federation	527.442	521.993	2.811.862	837.763	5,49	308
13	South Korea	497.681	487.459	3.988.716	917.147	10,32	309
14	Netherlands	487.784	457.933	8.928.850	1.524.755	20,82	545
15	Brazil	391.589	378.540	2.884.793	965.615	9,96	285
52	Tunisia	32.250	30.884	141.848	32.694	6,65	80
53	Colombia	28.817	27.869	189.361	29.917	10,46	122
54	Venezuela	24.266	23.605	182.413	26.964	8,38	123





Características Observatorios

- Metodología (ASIS)
- Sistema Estándar de Indicadores (Catalogo País)
- Planes de análisis de información
- Difusión y Comunicación (BVS, repositorio)



Gestión del Conocimiento

- Estandarización de los datos
- Integración de fuentes
- Estabilidad temporal y espacial
- Manejo institucional y organizacional de la información del sector
- Unificación de criterios metodológicos en el análisis y generación de información.
- información unificada y confiable.
- Aumento de la evidencia y gestión del conocimiento en salud en el país.





MinSalud

Ministerio de Salud
y Protección Social

**PROSPERIDAD
PARA TODOS**

Juan Carlos Rivillas

Dirección de Epidemiología y Demografía
Grupo de Gestión del Conocimiento y Fuentes de Información
jrivillas@minsalud.gov.co

Equipo Observatorios

Patricia Rozo Lesmes
Andrea Huertas Quintero
Nadia Ariza
Liliana Gómez Aristfzabal
Angélica Fonseca
Juan Carlos Correa
Diana Catalina Mesa
Diego Cuellar

GRACIAS

Colombia acaba de fortalecer su papel en La lucha contra las desigualdades socio-económicas en salud. A partir de este momento piense, cuál será su contribución.



SISPRO

Sistema Integral de Información de la Protección Social

Prestaciones



Para el período 2009 a 2011 30.078.332 colombianos demandaron la prestación de 496.372.757 atenciones, según el reporte de RIPS realizado por las EPSs al Ministerio de Salud y Protección Social.

30.078.332

Vacunación



En el año 2012, al 91,42% de la población infantil (menores de 1 año) se le aplicaron las dosis completas para Difteria-Tosferina-Tetanos (DPT).

91,42 %

Aseguramiento



Al 30 de junio/13 los afiliados a salud en Colombia son 42.770.661: 22.596.052 del régimen subsidiado, 19.786.512 del régimen contributivo y 388.097 de los regímenes especiales y de excepción

42.770.661

Ficha Departamental y Municipal



Para el año 2010, la Tasa de Mortalidad Infantil (menores de un año) a nivel país es de 12,46; datos como estos los encontrará dentro de la ficha, para los niveles nacional, departamental y municipal.

12,46 %

Salud

Protección Social

Mortalidad por EDA en menores de 5 años	7	↓
Mortalidad por IRA en menores de 5 años	48	↓
Mortalidad por malaria	0	↓
Mortalidad por dengue	3	↓
Letalidad de dengue grave	1,08%	↓
Porcentaje de nacidos vivos con bajo peso al nacer	9,67%	↑
Porcentaje de nacidos vivos con cuatro o más consultas de control prenatal	86,92%	↑
Incidencia de tuberculosis pulmonar	695	↓
Incidencia de sífilis congénita	132	↓

