

CARGA DE ENFERMEDAD DEL DEPARTAMENTO DE NARIÑO Y SUBREGIONES, COLOMBIA, 2010

Instituto Departamental de Salud de Nariño –IDSN



ELIZABETH TRUJILLO DE CISNEROS
CARLOS ALBERTO HIDALGO
ANDERSON ROCHA BUELVAS



MinSalud

Ministerio de Salud
y Protección Social





GENERAL

Proveer información de carga de enfermedad en términos de Años de Vida Saludables Perdidos para apoyar la selección de prioridades de salud a ser intervenidas en el Departamento de Nariño y en sus 13 subregiones como apoyo para el desarrollo del Plan de Salud Departamental 2012-2015

ESPECIFICOS

1. Estimar la carga de enfermedad para el Departamento de Nariño usando el indicador Años de Vida Ajustados por Discapacidad (AVISA), combinando los años de vida perdidos por muerte prematura (AVPP) y los años de vida perdidos por discapacidad (AVD).
2. Identificar las principales prioridades en salud a partir del indicador AVISA en Nariño y por cada subregión.



METODOLOGIA

Metodología del documento “NATIONAL BURDEN OF DISEASE STUDIES: A PRACTICAL GUIDE” – OMS 2001

1) Gestión de información de base – por departamento y subregiones

- ✓ Morbilidad (**RIPS**) y,
- ✓ Mortalidad (**EEVV**).

Se filtra por variables de edad, género y código de causa básica de muerte.

2) La medición de los AVPP (Por Subregiones)

3) La medición de los AVD (Por Subregiones)

GRANDES GRUPOS ENFERMEDADES
GRUPO I. Enf. transmisibles, maternas, perinatales y nutricionales
GRUPO II. Enf. no transmisibles
GRUPO III. Accidentes y lesiones

GRUPOS DE EDAD
0-4
5-14
15-44
45-59
60 y más



METODOLOGIA

2) Cálculo de AVPP:

Mediante software **GESMOR** se obtiene:

Cálculo directo de AVPP con ajustes de esperanzas de vida y reasignación de causas inespecíficas

3) Cálculo de AVISA:

3.1 Se realiza mediante el apoyo del programa **DISMOD II**

- ✓ Entrega los insumos básicos para cálculo de AVD's de cada enfermedad:
- ✓ Edad de inicio
- ✓ Duración de Enfermedad
- ✓ Los datos se pasan a salidas de **GESMOR**





METODOLOGIA

Grupos de edad	Edad de inicio	Duracion	Discapacidad	AVD por enfermo	Casos incidentes	AVD por enfermedad
Hombres	a	L	D			
0-4				0.00		0.00
5-14				0.00		0.00
15-44				0.00		0.00
45-59				0.00		0.00
60+				0.00		0.00

Grupos de edad	AVD por causa	AVP por causa	AVISA AVAD
Hombres			
0-4	0.00	0.00	0.00
5-14	0.00	0.00	0.00
15-44	0.00	0.00	0.00
45-59	0.00	121.06	121.06
60+	0.00	70.51	70.51
TOTAL	0.00	191.57	191.57

3.3 Los pesos de discapacidad se toman del estudio del estado de Victoria en Australia y se complementan con los emitidos por el estudio Europeo "Dutch Weights"

Sequela	Untreated form				
	Age group (years)				
	0-4	5-14	15-44	45-59	60+
Tuberculosis					
HIV sero-negative cases	0.29 4	0.29 4	0.26 4	0.27 4	0.27 4
HIV sero-positive cases	0.29 4	0.29 4	0.26 4	0.27 4	0.27 4

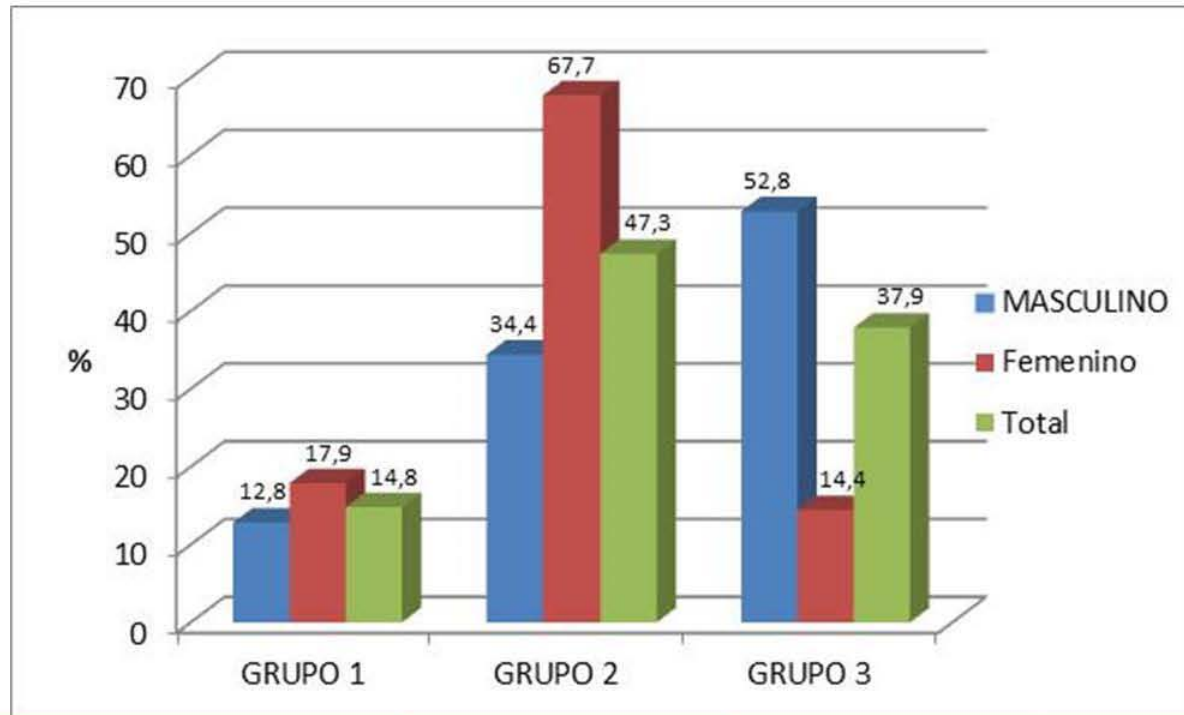
El valor 1 es la muerte por una enfermedad y 0 es un estado completo de salud frente a la misma. Valores intermedios denotan la valoración que se da al hecho de tener cada enfermedad.

3.4 Compilación de resultados por Departamento y Subregiones; cálculo de tasas de AVISA, AVP y AVD por grupo de edad y género. Construcción de tablas y gráficas.



RESULTADOS

% AVISA por grupo de enfermedad y género - Nariño



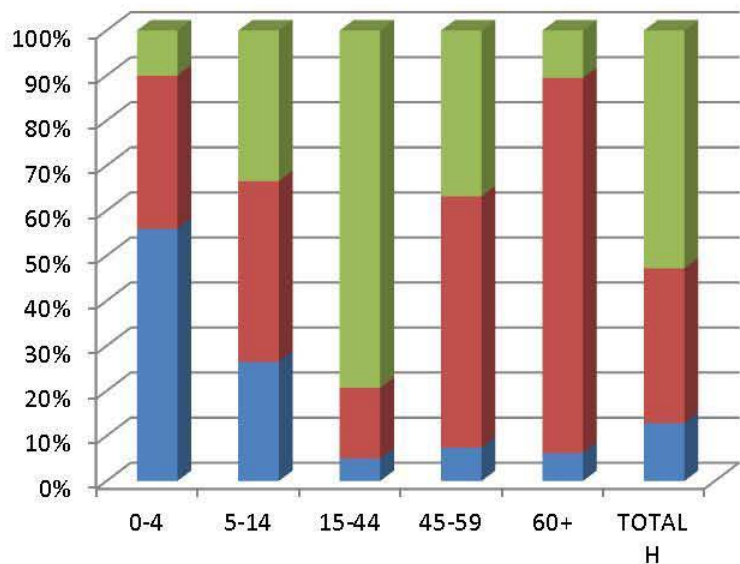
GRUPOS GBD - OMS	MASCULINO			FEMENINO			TOTAL		
	AVISA	%	Tasa*1000	AVISA	%	Tasa*1000	AVISA	%	Tasa*1000
GRUPO 1	6.932	12,8	8,4	6.147	17,9	7,5	13.079	14,8	8,0
GRUPO 2	18.582	34,4	22,6	23.273	67,7	28,5	41.855	47,3	25,5
GRUPO 3	28.528	52,8	34,7	4.962	14,4	6,1	33.489	37,9	20,4
TOTAL	54.041	100,0	65,7	34.382	100,0	42,1	88.423	100,0	53,9



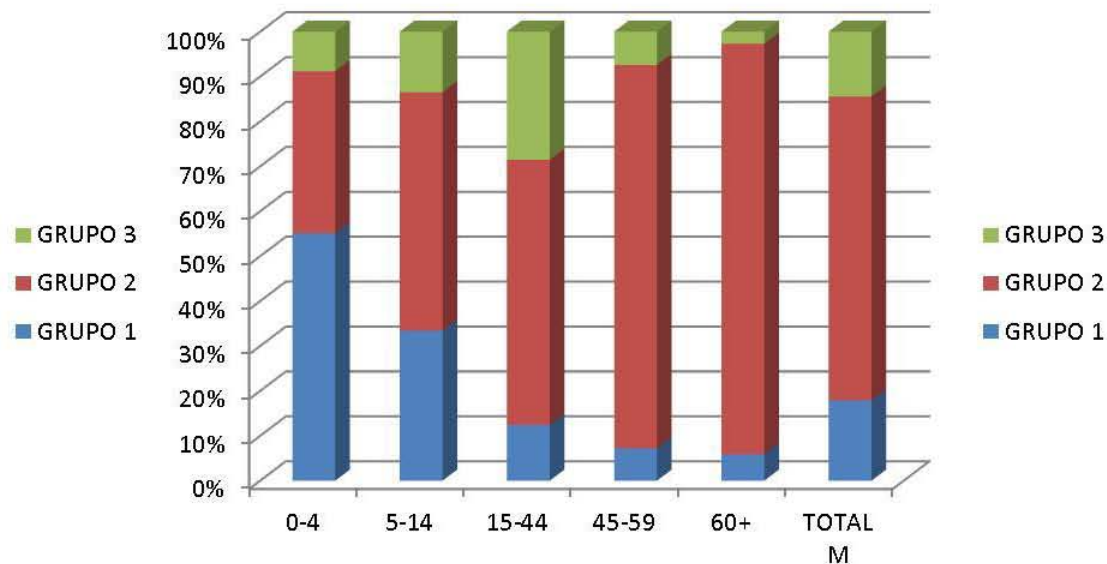
RESULTADOS

Pesos Relativos AVISA, por grupo de enfermedad según grupo de edad, y sexo

HOMBRES



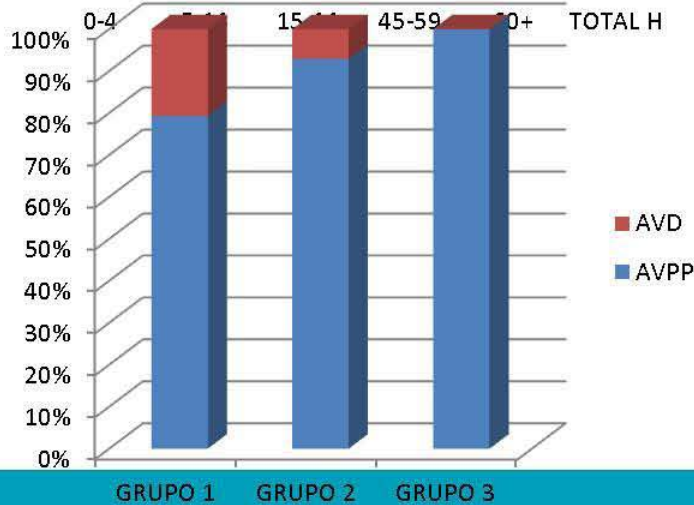
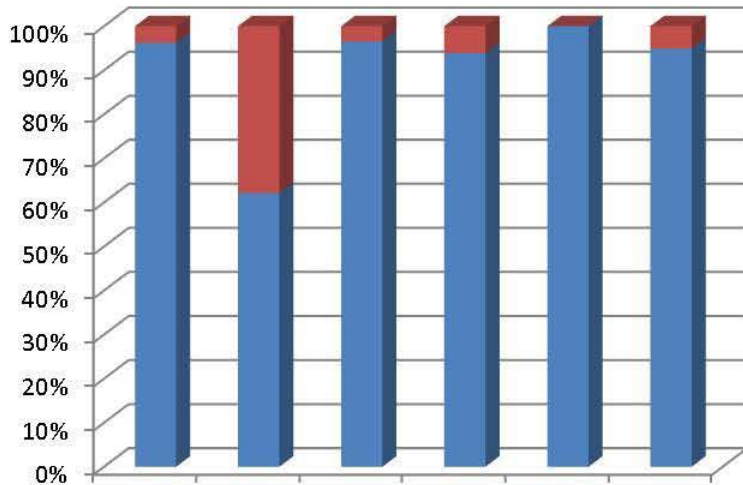
MUJERES



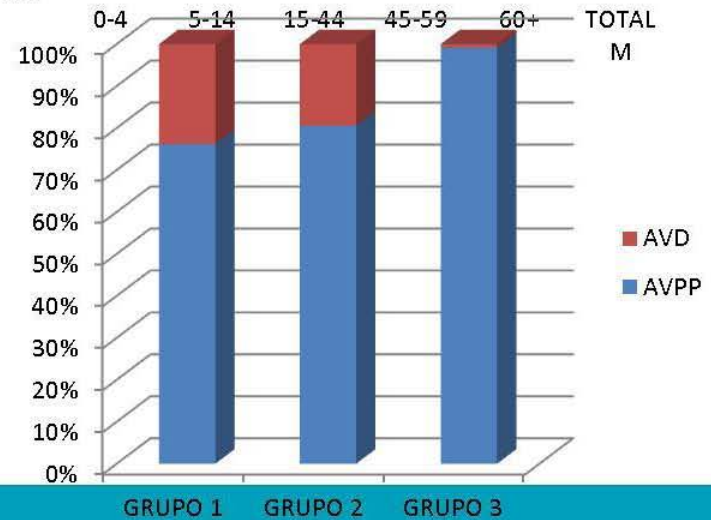
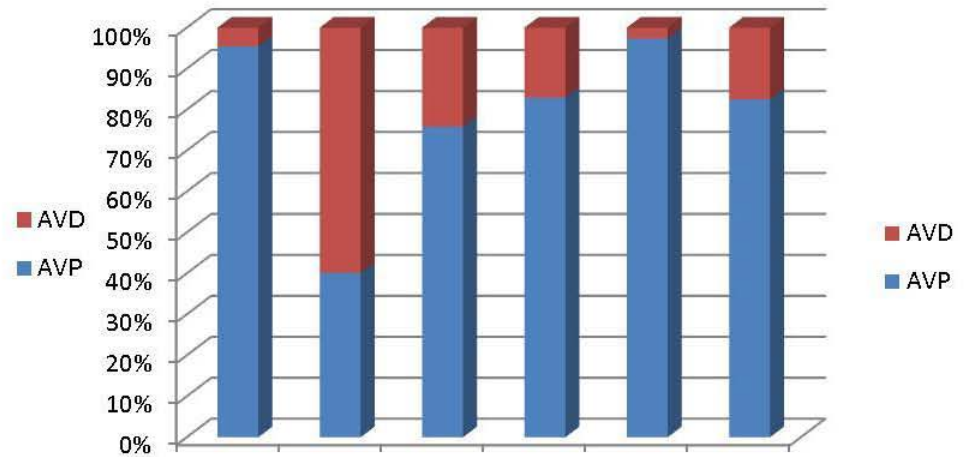


Pesos Relativos AVP y AVD, por grupo de edad y grupo de enfermedad, según sexo

HOMBRES

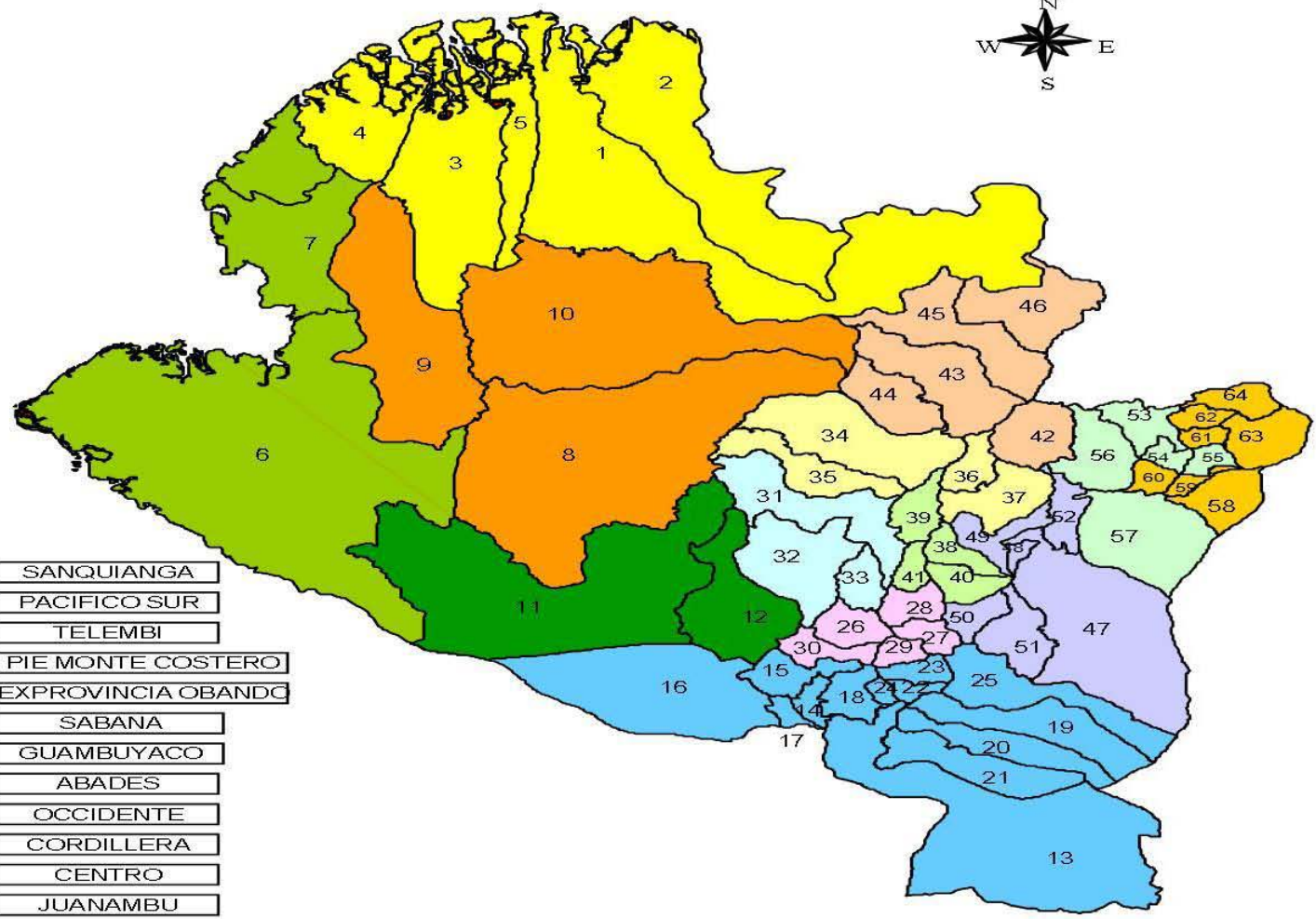


MUJERES



SUBREGIONES DEL DEPARTAMENTO DE NARIÑO

Total
Violencia
Accidentes c
Suicidio
Otros accide
Enfermedad
Enfermedad
Otras infecc
Anoxia, asf
Tumor malign
Otras enferm
Infecciones v
Anomalías c
Calías
Ahogamiento



- SANQUIANGA
- PACIFICO SUR
- TELEMBI
- PIE MONTE COSTERO
- EXPROVINCIA OBANDÓ
- SABANA
- GUAMBUYACO
- ABADES
- OCCIDENTE
- CORDILLERA
- CENTRO
- JUANAMBU
- RIO MAYO

TASA
7,4
0,0
0,0
0,0
0,0
1,0
0,9
0,6
0,0
0,2
0,0
1,0
0,8
0,0
0,0
0,0
0,0

REPUBLICA DE COLOMBIA
DEPARTAMENTO DE NARIÑO

Instituto Departamental de Salud

Digitalizado a partir de planchas topográficas escala 1: 100.000 del IGAC
La reproducción total o parcial de este mapa requiere la aprobación del IDSN

ESCALA 1: 1'300.000
0 1 2 Kilómetros

Nariño 64 municipios
Elaborado por Fabián Andrés Pardo Azale Góngora
Enero 2005

Anomalias congénitas cardíacas	909	1.1	908	1.1	2	0.0
--------------------------------	-----	-----	-----	-----	---	-----



MinSalud

Ministerio de Salud
y Protección Social

RESULTADOS

1. Pacífico Sur:

Hombres: Quinta causa (SIDA)

Mujeres: Segunda causa Anoxia y mayor predominio AVD en Grupo 1 y 2.

2. Juanambu:

Hombres: Mayor predominio AVD en grupo de 5-14 años.

3. Exprovincia:

Mujeres: Primera causa Enf. CVC Hipertensiva.

4. Centro:

Mujeres: Mayor predominio AVD en grupo de 5-14 años y las tres primeras causas son Enfermedades Cardiovasculares.

5. Cordillera:

Mujeres: Invierte primera causa de grupo 3 por grupo 2 (Enf. CVC)

Hombres: Mayor predominio Grupo 2 en personas de 5-44 años.

6. Occidente:

Hombres y Mujeres: Predominio de enfermedades no transmisibles (Grupo 2) entre 5-44 años.

7. Guambuyaco:

Mujeres: Mayores AVISA en Grupo 2 hasta la 7 causa.

8. Pie de Monte:

Mujeres: Predominio Grupo 2 en primeras causas.

9. Sábana:

Mujeres: Predominio AVP en grupo de 45 y más años.

10. Saquianga:

Hombres y Mujeres: Mayor predominio grupo 3 y AVP que en el Departamento.

11. Telembí:

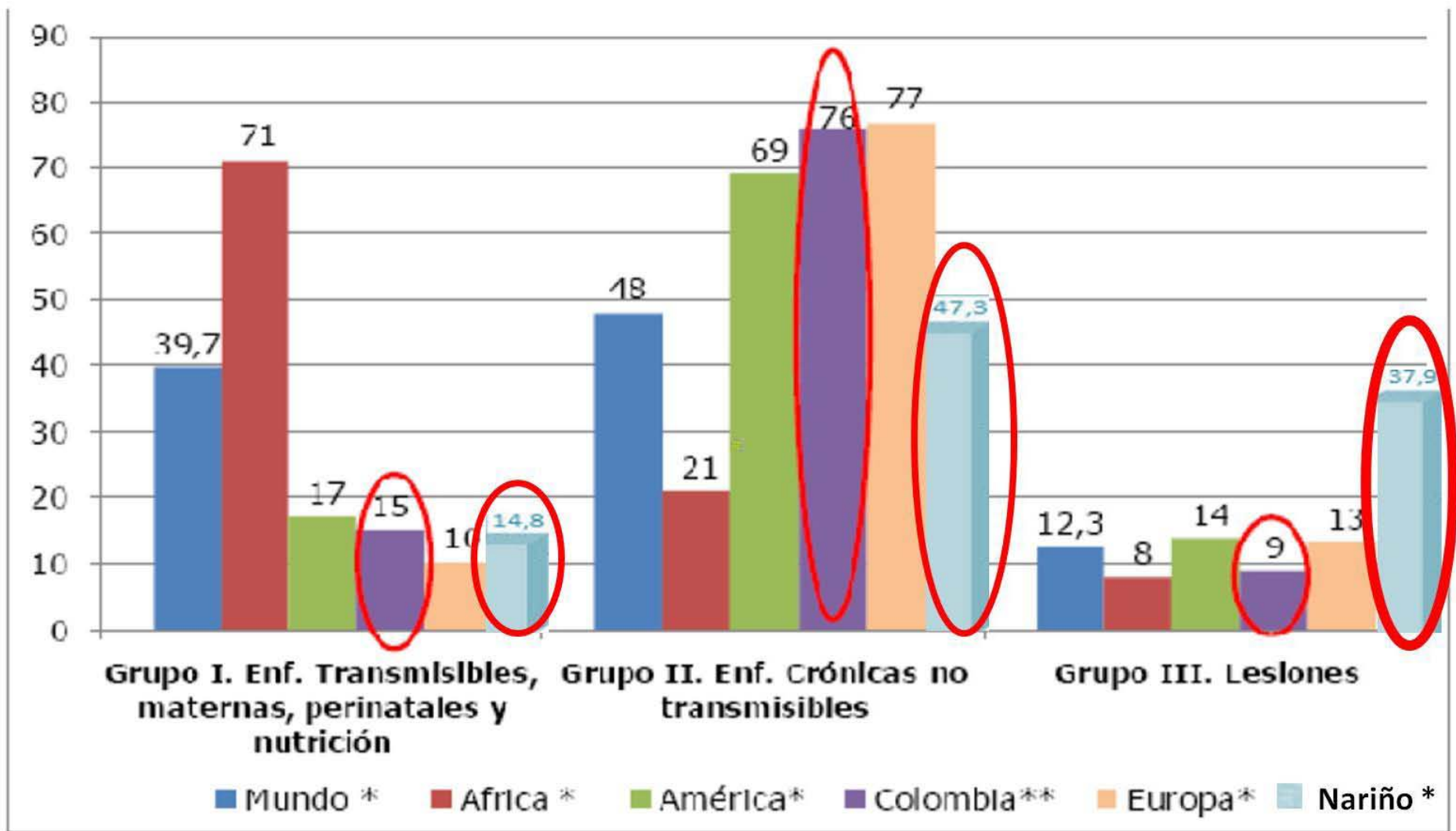
Mujeres: Más del 90% del grupo de 0-4 años y mayor predominio de grupo 3.

12. Abades:

Mujeres: Primeras causas corresponden a Grupo 1 y 2.

13. Río Mayo:

Mujeres: Mayor predominio de AVP en grupo de 5-14 años.



Fuente: Plan Decenal de Salud Pública 2012-2021 e Informe Carga de Enfermedad del Departamento de Nariño y subregiones, Colombia 2010