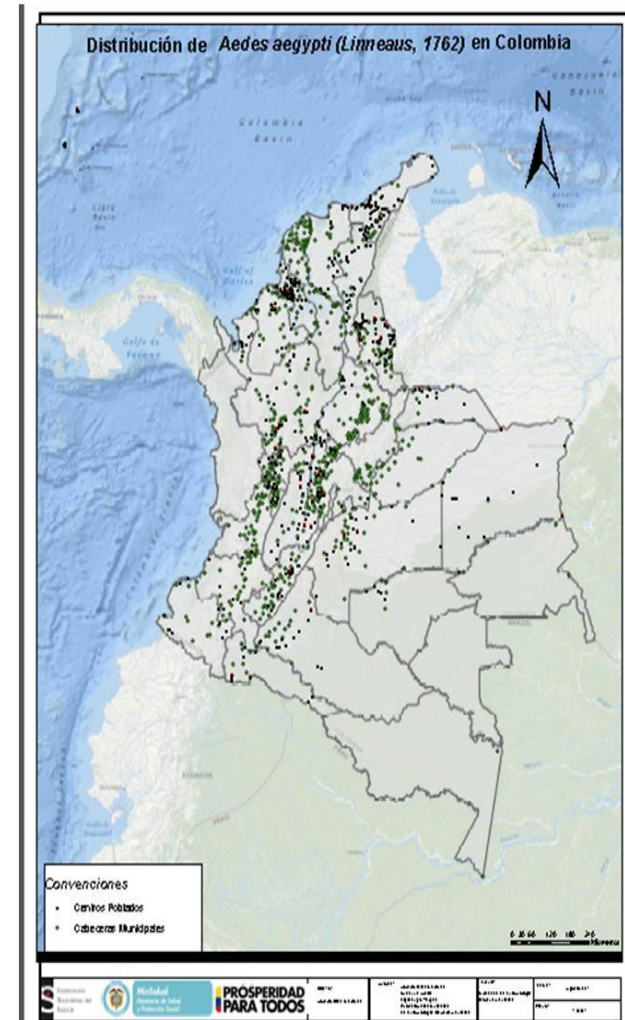


Zika Virus: Detección por laboratorio
Redes en Salud Pública
Laboratorio e Virología
Mayo 2015

1. Introducción

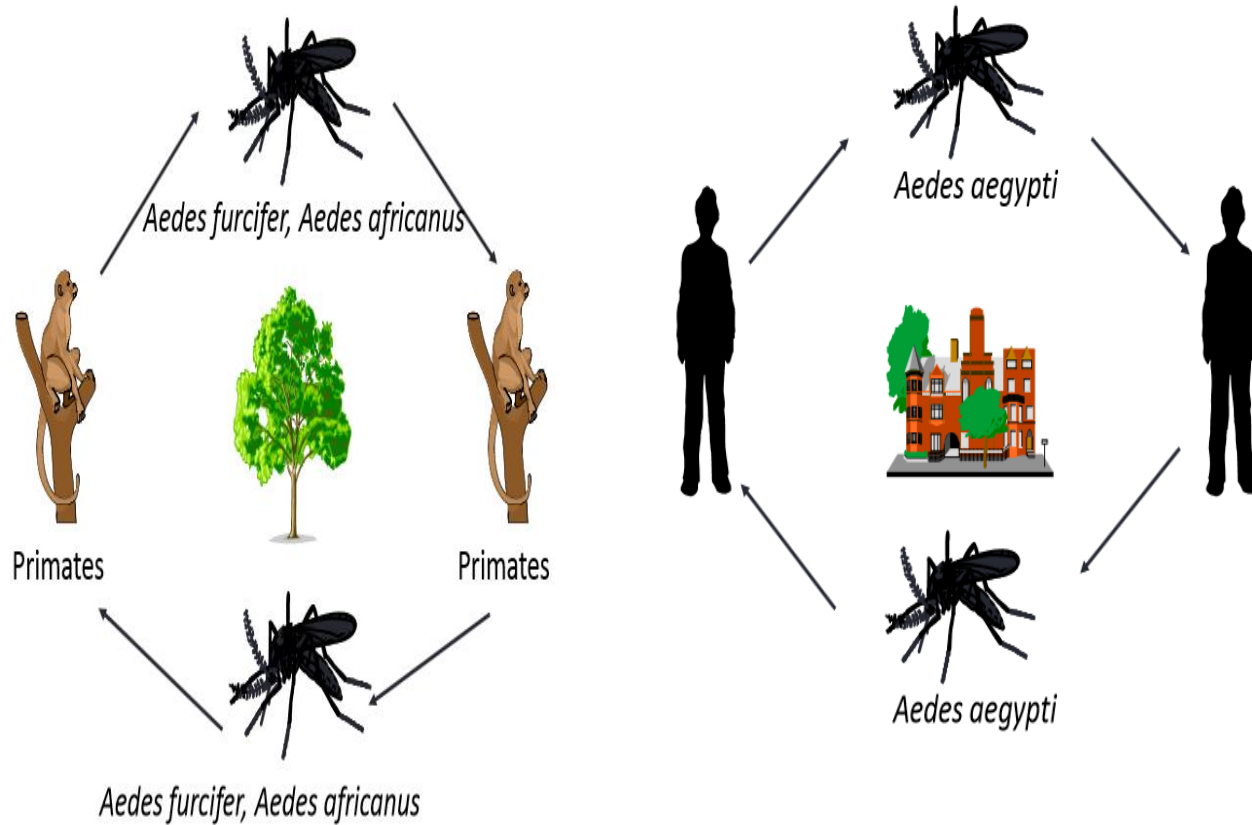
- Familia Flavivirus, género *Flaviviridae*
- Virus RNA (+)
- Incubación 10 días
- Es un virus envuelto, con simetría de nucleocapside icosaédrica
- Aislado primera vez en monos rhesus 1947 en vigilancia Fiebre Amarilla
- Aislado en humanos 1952 en Uganda
- 2 linajes Africano y Asiático
- No hay reportes de muertes

- *Aedes aegypti*
- *Aedes africanus*,
- *Aedes apicoargenteus*,
- *Aedes furcifer*,
- *Aedes luteocephalus* y
vitattus



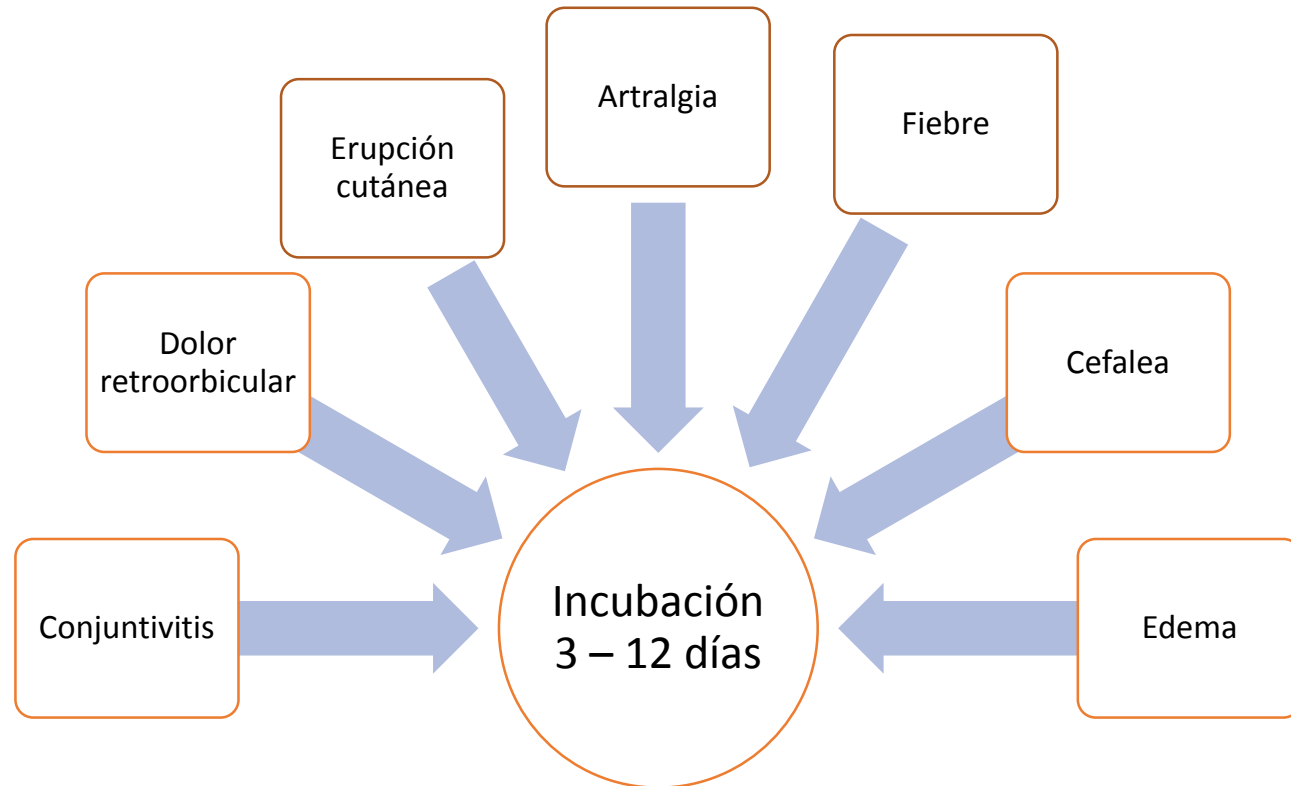
Fuente: Unidades de entomología departamentales -
INS

Como se transmite?



Fuente: Curso Internacional de Intervención Integral de dengue. Diana Rojas

Presentación clínica de la Enfermedad



Comparación entre las características clínicas y de Laboratorio en las infecciones

Características clínicas y de laboratorio	Dengue	Chikungunya	Zika
Fiebre	++++	+++	+++
Mialgias/Artralgia	+++	++++	++
Edema extremidades	0	++	++
Rash	++	+++	+++
Dolor retroorbicular	++	+	++
Conjuntivitis	0	+	+++
Lifadenopatias	++	++	+
Hepatomegalia	0	+++	0
Leucopenia/Trombocitopenia	+++	++	0
Hemorragia	+	0	0

Adapted from Halstead, et al. And from Yap State Department of Health Services presentation.

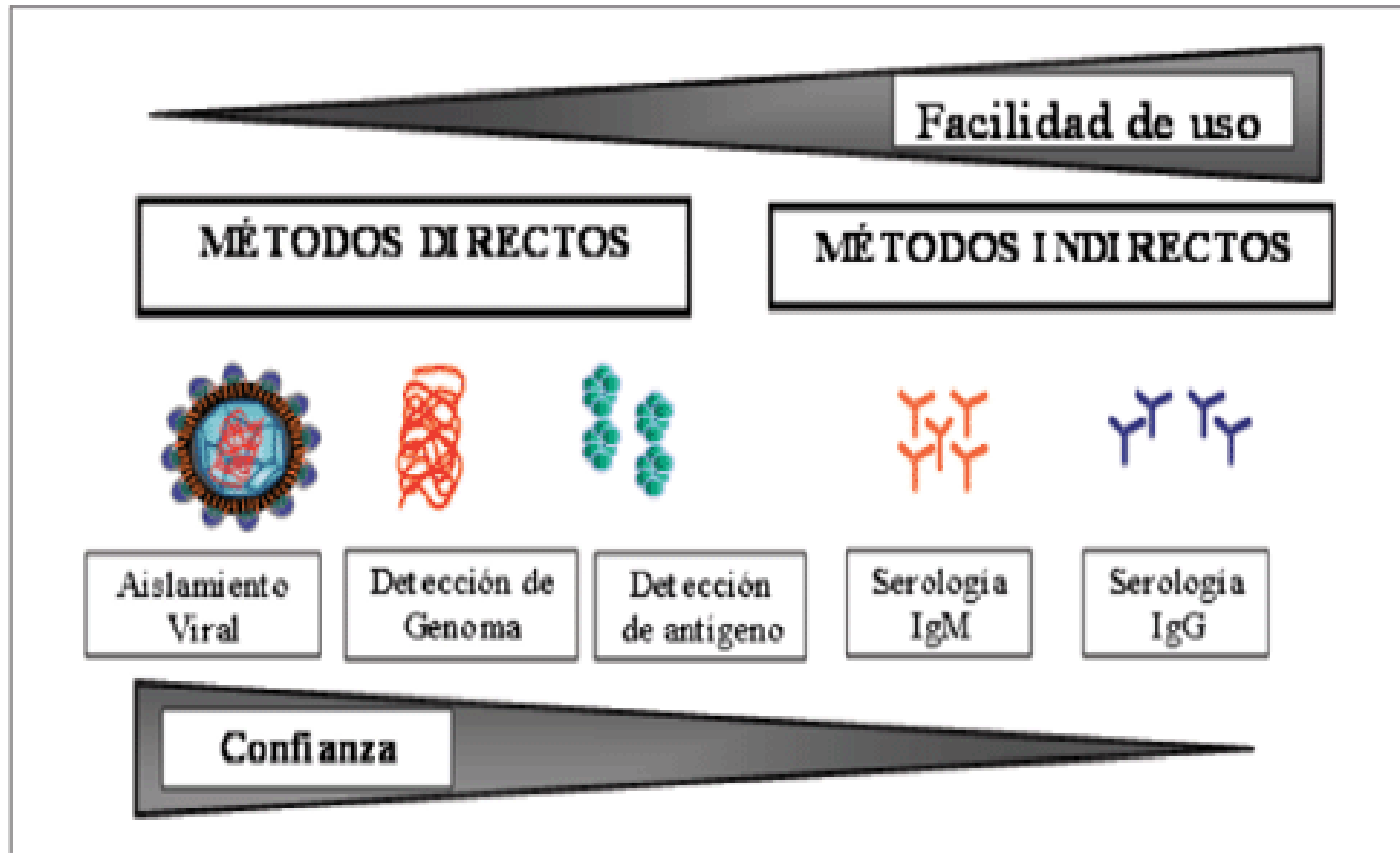
Distribución Virus Zika



Figure 1. Approximate known distribution of Zika virus, 1947–2007. Red circle represents Yap Island. Yellow indicates human serologic evidence; red indicates virus isolated from humans; green represents mosquito isolates.

2. Dinámica del virus

Papel del laboratorio



Fonte: Adaptado con permiso de J. Cardoso.

Figura 3 – Métodos diagnósticos para dengue.

Papel del laboratorio

RT-PCR

- Muestras de suero de pacientes en fase aguda. De 1 a 5 días desde presentación de síntomas.

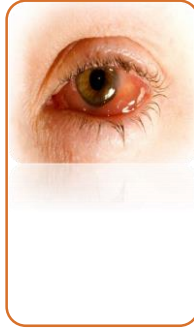
Elisa IgM

- Muestras de suero de pacientes en fase aguda. De 6 días en adelante desde presentación de síntomas.
- Desventajas, en presencia de baja viremia y reactividad cruzada de AC de ZIKV con otro flavivirus

Virus de encefalitis de San Luis
Virus de la fiebre amarilla
Virus dengue
Virus encefalitis japones
Virus del Nilo occidental

Vigilancia por laboratorio fase I

Grupos de muestras
a vigilar fase de
introducción I



Muestras negativas
para dengue /
Chikungunya con
conjuntivitis



Muestras de pacientes
con enfermedad clínica
compatible en áreas
geográficas

GRACIAS

Dirección de Redes en Salud

Angélica María Rico
Redes en Salud Publica
Virología

arico@ins.gov.co

Instituto Nacional de Salud

PBX: (57-1) 220 77 00

Bogotá, COLOMBIA

www.ins.gov.co

Línea gratuita nacional: 01 8000 113 400

