

Sostenibilidad y Flujo de Recursos

Viceministerio de Protección Social
Junio de 2014



MinSalud

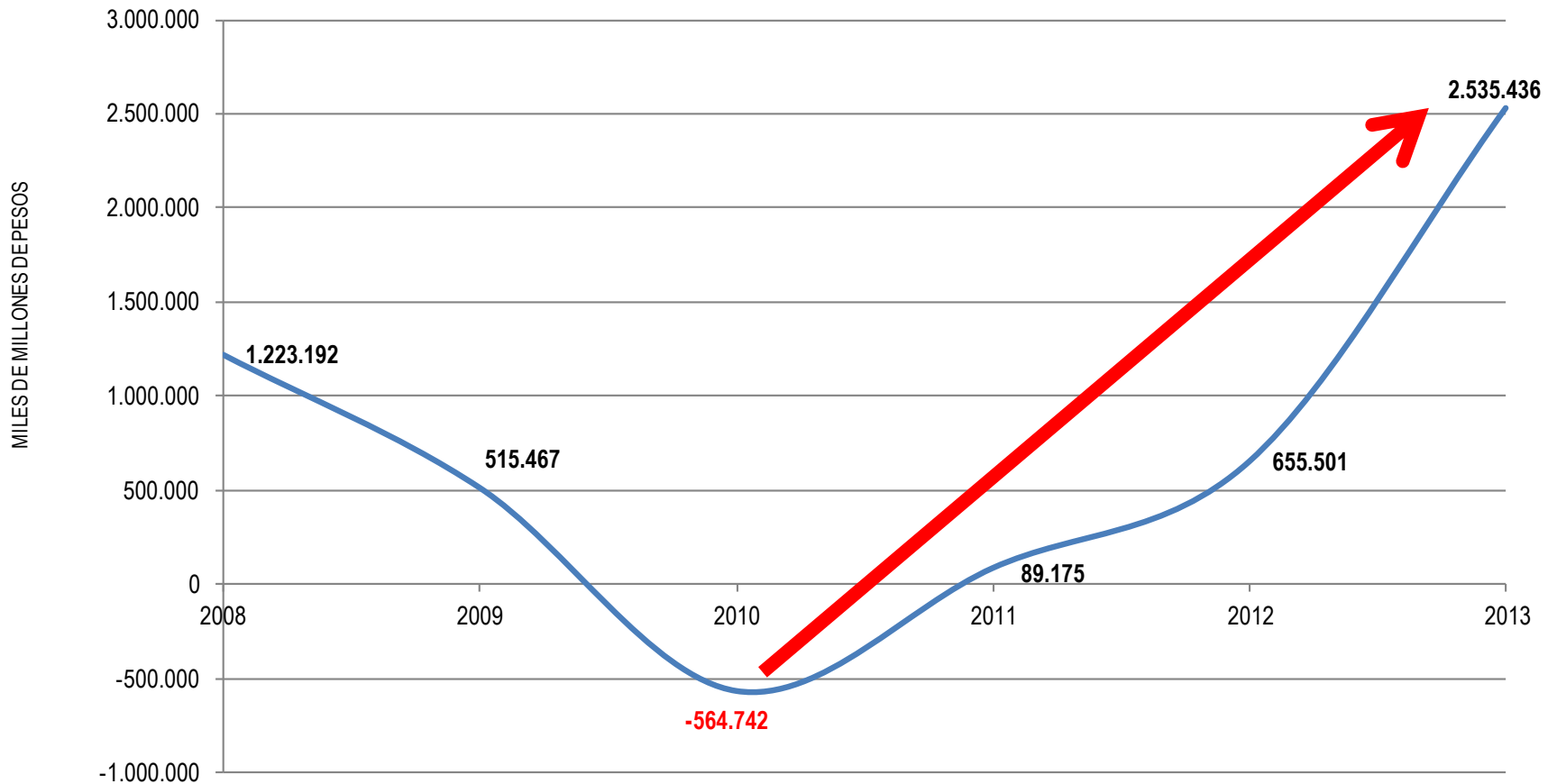
Ministerio de Salud
y Protección Social



MinSalud
Ministerio de Salud
y Protección Social

Hoy tenemos un sistema sostenible

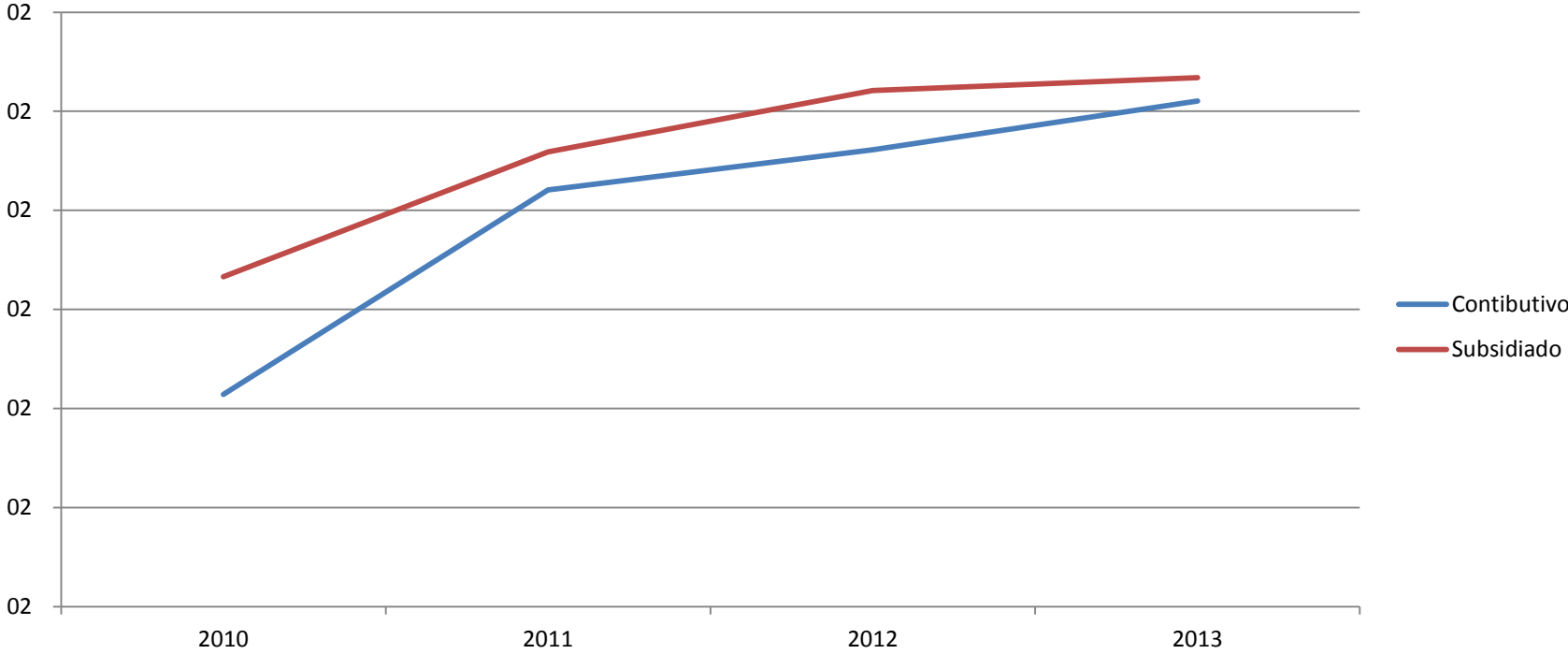
Situación patrimonial de la subcuenta de Compensación del FOSYGA





Hoy tenemos un sistema sostenible

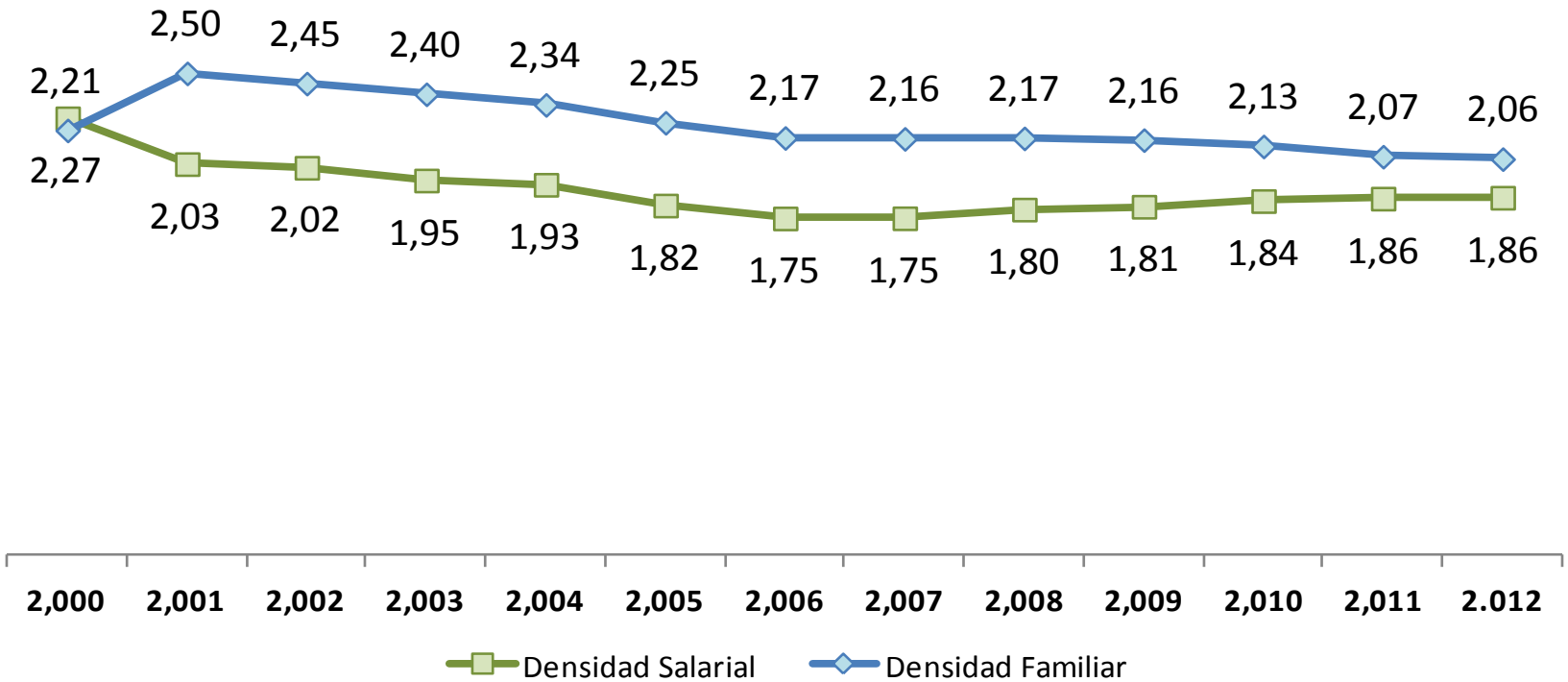
De los 2,5 millones de nuevos afiliados , 1,5 corresponden al contributivo





Hoy tenemos un sistema sostenible

Densidad Salarial y Familiar

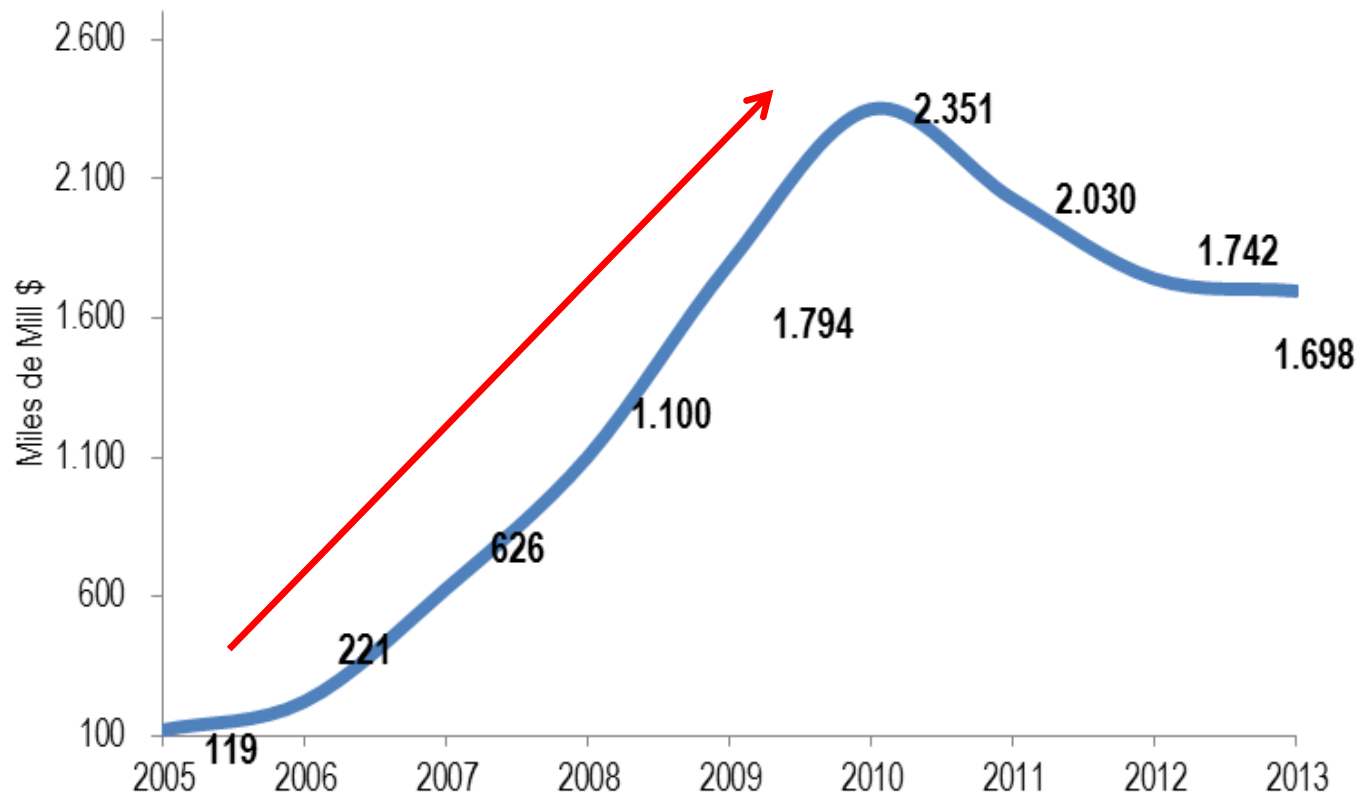


Fuente: Base de Datos FOSYGA



Hoy tenemos un sistema sostenible

Recobros pagados anualmente (paquetes corrientes)

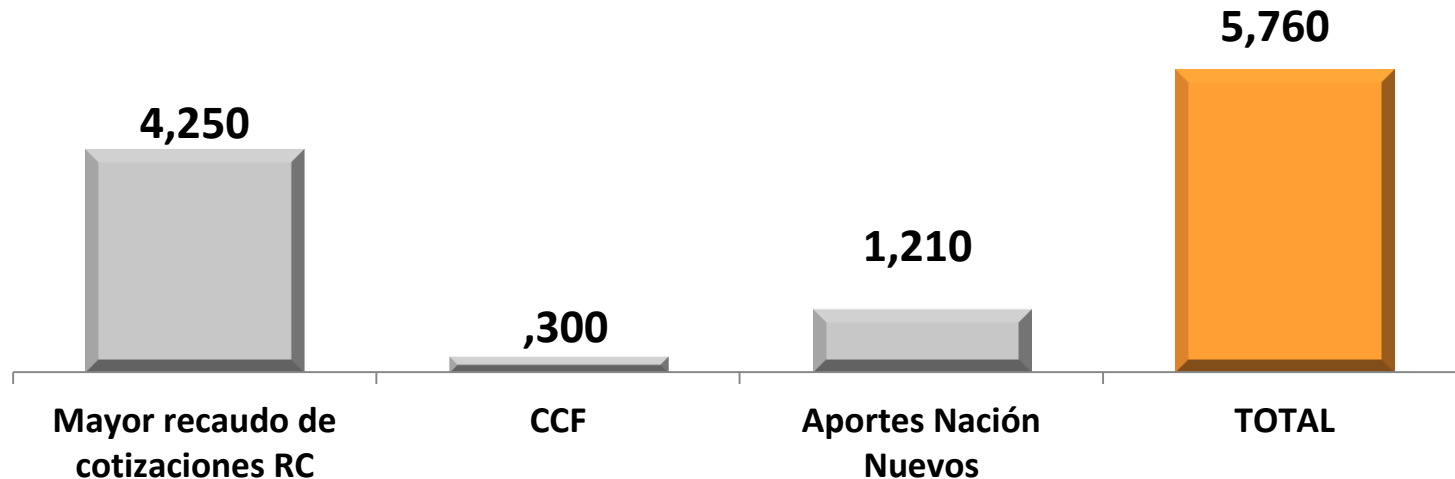




Hoy tenemos un sistema sostenible

✓ Mas ingresos (\$5,76 billones)

Mayor recaudo contributivo (formalización laboral y más cotizantes).
Cajas de compensación familiar (Ley 1438 de 2011).
Aportes adicionales de la Nación (Ley 1438 de 2011).





MinSalud
Ministerio de Salud
y Protección Social

Hoy tenemos un sistema sostenible (medidas)

- Control del NO POS con valores máximos de recobro y control de precios de medicamentos
- Ajuste de la UPC para: zonas conurbadas, zonas dispersas, ponderadores, INPEC, San Andres.
- Cuenta de alto costo (ajuste expost)
- Actualización Integral del POS (185 nuevas tecnologías)
- Pago de deudas de NO POS por el FOSYGA a EPS en régimen contributivo (\$800 mm millones).
- Pago de deudas regimen subsidiado (\$150 mm)



MinSalud
Ministerio de Salud
y Protección Social

Hoy tenemos un sistema sostenible (resultados)

- Mejoramiento de los resultados de EPS e IPS
- Financiación de la cobertura universal y del NO POS
- Ampliación del plan de beneficios en el régimen subsidiado y contributivo.
- Unificación de los planes de beneficios del régimen subsidiado y contributivo
- Senda de igualación de la UPC del régimen subsidiado



MinSalud
Ministerio de Salud
y Protección Social

Era necesario mejorar el flujo de los recursos

- Pago anticipado de la UPC en subsidiado y contributivo (\$2 billones mes)
- Sin saldos no compensados (se liberaron cerca de \$800 mm)
- Giro directo subsidiado y contributivo (\$800 mm mes).
- Compra de cartera (\$500 mm para cerca de 200 ips)
- Giro directo de lo NO POS por parte del FOSYGA (\$100 mm promedio mes)



Cuentas claras (aclarando el pasado)

Reporte a 31 de marzo del 2014

RESULTADOS CRUCES	REPORTE ERP	REPORTE IPS ó EPSS	MENOR VALOR
ENTIDADES DEPARTAMENTALES O DISTRITALES Vs IPS	48.297	55.307	45.081
EPS - RÉGIMEN CONTRIBUTIVO Vs IPS	1.258.781	1.389.075	1.052.849
ENTIDADES DEPARTAMENTALES O DISTRITALES Vs EPS	39.580	47.924	37.814
EPS - RÉGIMEN SUBSIDIADO Vs IPS	644.676	848.682	578.346
TOTAL	1.991.334	2.340.988	1.714.090

Fuente: ERP- IPS – ET. Circular 30. Ministerio de Salud y Protección Social



MinSalud
Ministerio de Salud
y Protección Social

Que falta para consolidar estos resultados

- Crear el Fondo de Garantías para la Salud, que permita resolver la deuda de las entidades liquidadas.
- Unificar el recaudo y el control de la evasión.
- Nivelación de la UPC del régimen subsidiado.
- Culminar el proceso de aclaración y pago de deudas.
- Expedir el decreto con nuevas reglas de habilitación financiera.
- Fortalecimiento patrimonial de los actores.



MinSalud

Ministerio de Salud
y Protección Social

Retos

- Siendo la salud un derecho fundamental, se requerirá un aumento progresivo del gasto en salud, que se constituya en una inflexibilidad presupuestal, como las pensiones.
- Trazar una ruta para avanzar hacia un plan implícito y la atención de gastos en servicios sociales.
- Control a la llegada de las nuevas tecnologías.
- Determinación legítima de las exclusiones.