

Respuesta y situación de salud, población migrante. 2024 - 1

Neiva

Número de personas migrantes de Venezuela

5.790

Migración Colombia - 30/07/2024

Autorizados

4.682

Regularidad

77

En proceso

581

Irregularidad

450



3.638

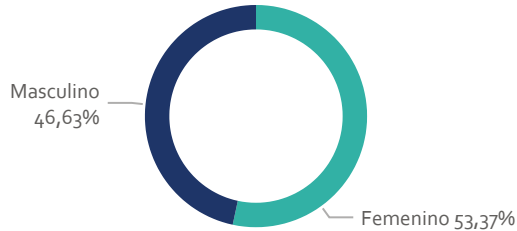
Personas extranjeras afiliadas al Sistema de Salud

Migrantes de Venezuela

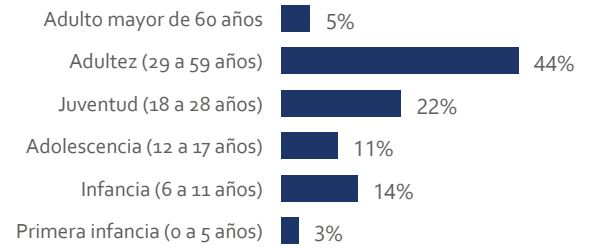
89.64%

Fuente: BDUA - 30/07/2024

Afiliados según género. Julio 2024



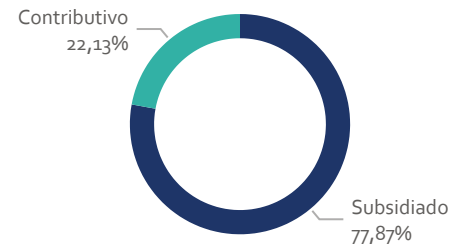
Curso de vida. Julio 2024



Curso de vida y género. Julio 2024

Curso de vida	Femenino	Masculino	Total
Primera infancia (0 a 5 años)	50	66	116
Infancia (6 a 11 años)	259	258	517
Adolescencia (12 a 17 años)	199	184	383
Juventud (18 a 28 años)	509	305	814
Adulthood (29 a 59 años)	842	771	1.613
Adulto mayor de 60 años	83	112	195
Total	1.942	1.696	3.638

Régimen de afiliación. Julio 2024



86.681

Atenciones en salud

11.398

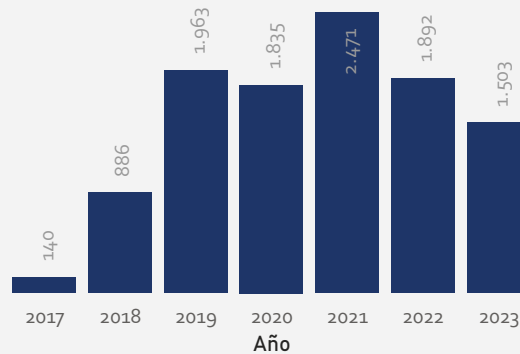
Personas extranjeras

Nacionalidad Venezolana

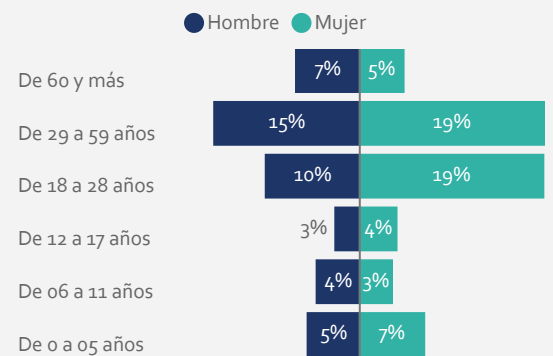
84.42%

Fuente: Circular 029 RIPS
01/03/2017 al 30/06/2024

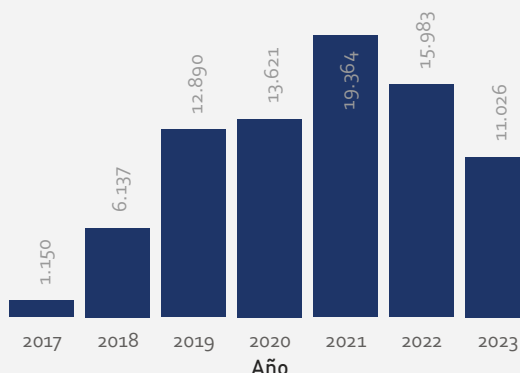
Personas según año de atención



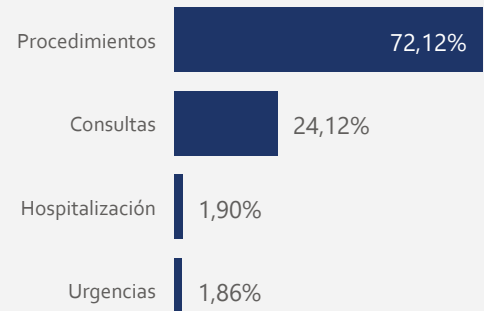
Personas por edad y sexo. 2023



Atenciones según año

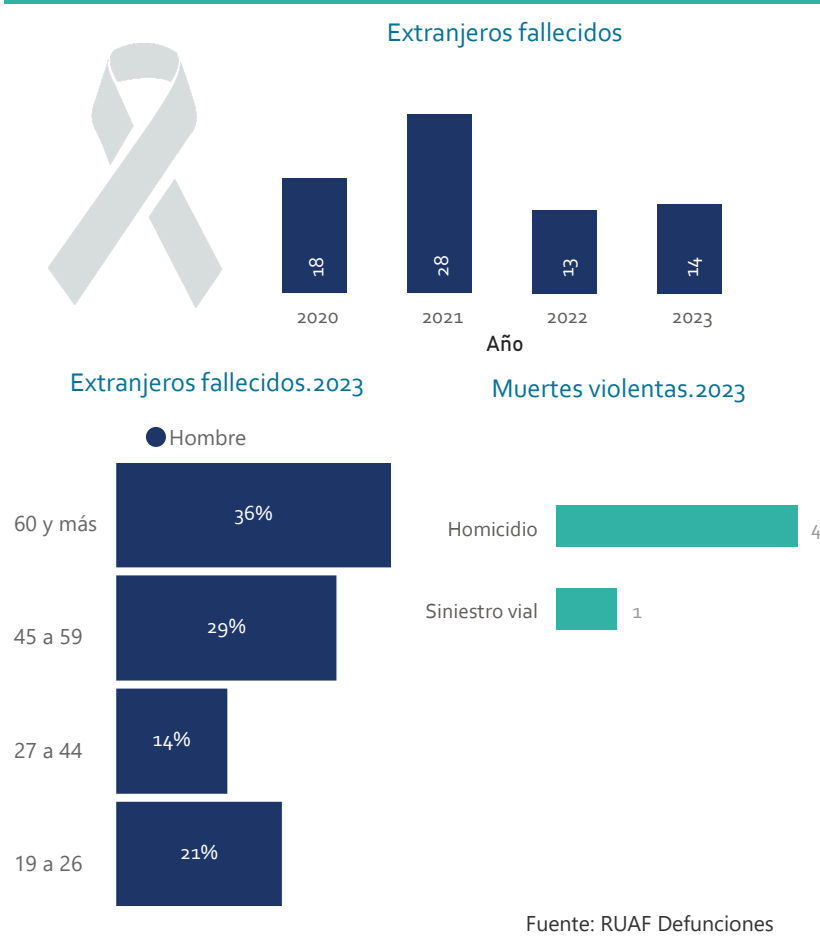
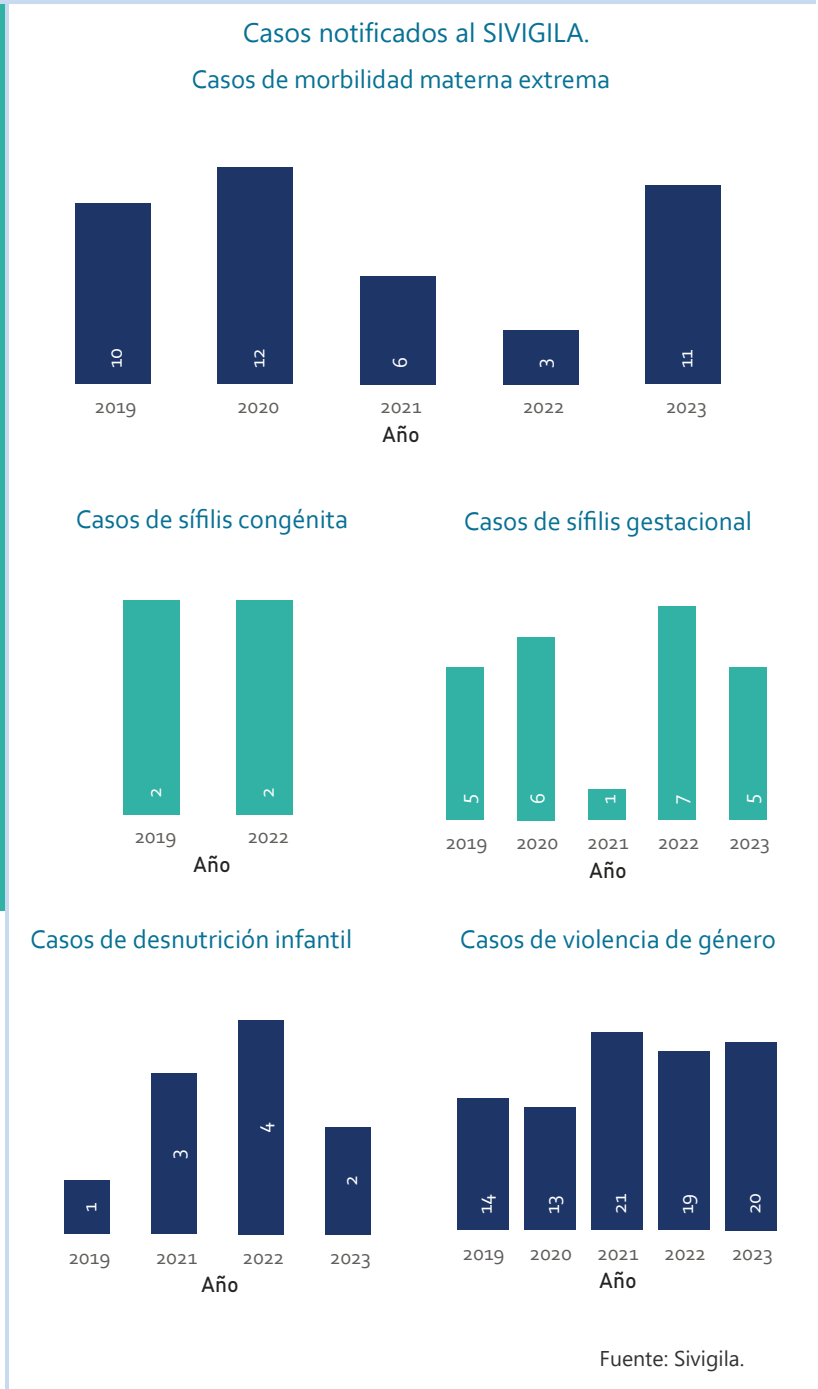
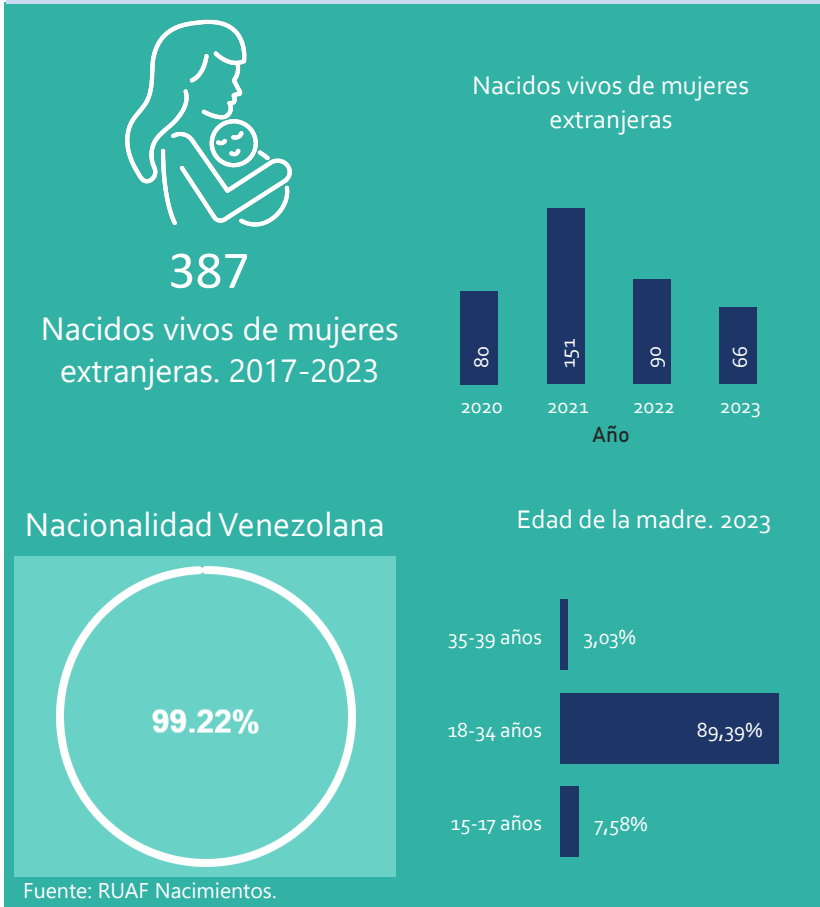


Ámbito de atención. 2023



Respuesta y situación de salud, población migrante. 2024 -1

Neiva



Personas con atenciones en salud por enfermedades crónicas.

Diagnóstico	2019	2020	2021	2022	2023
Diabetes mellitus	24	17	16	16	12
Tumores (neoplasias)	10	13	24	23	23
Enfermedades crónicas del tracto respiratorio inferior	31	17	19	23	16
Enfermedades del sistema circulatorio	68	52	75	84	70
Total	133	99	134	146	121

Fuente: Circular 029 RIPS