

Respuesta y situación de salud, población migrante. 2024 -1

Medellín

Número de personas migrantes de Venezuela

237.078

Migración Colombia - 30/07/2024

Autorizados

172.548

Regularidad

9.741

En proceso

25.015

Irregularidad

29.774



125.696

Personas extranjeras afiliadas al Sistema de Salud

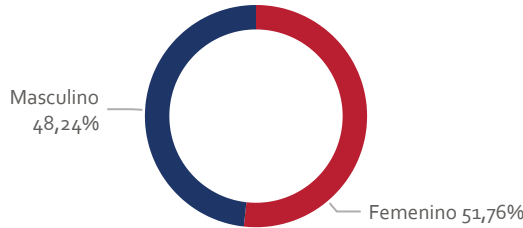
Migrantes de Venezuela



90.99%

Fuente: BDUA - 30/07/2024

Afiliados según género. Julio 2024



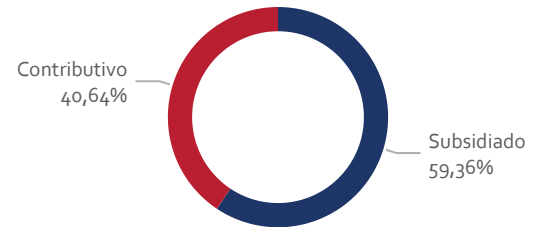
Curso de vida. Julio 2024



Curso de vida y género. Julio 2024

Curso de vida	Femenino	Masculino	Total
Primera infancia (0 a 5 años)	1.797	1.947	3.744
Infancia (6 a 11 años)	7.899	7.910	15.809
Adolescencia (12 a 17 años)	6.223	6.015	12.238
Juventud (18 a 28 años)	15.578	12.263	27.841
Adultez (29 a 59 años)	30.202	29.306	59.508
Adulto mayor de 60 años	3.355	3.200	6.555
Total	65.054	60.641	125.695

Régimen de afiliación. Julio 2024



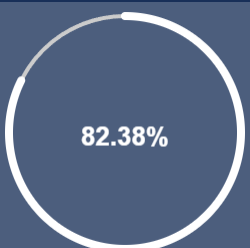
3.269.740

Atenciones en salud

454.282

Personas extranjeras

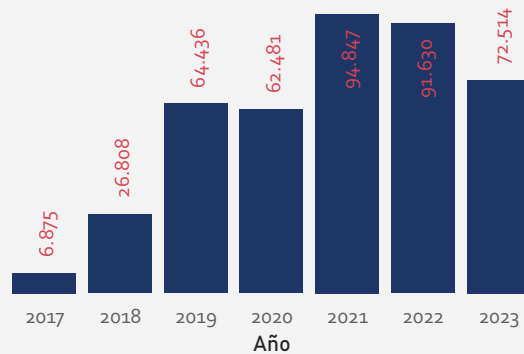
Nacionalidad Venezolana



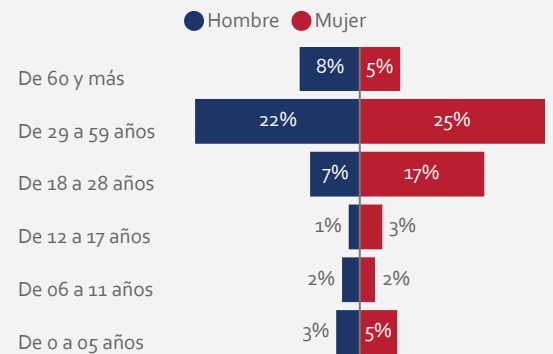
82.38%

Fuente: Circular 029 RIPS
01/03/2017 al 30/06/2024

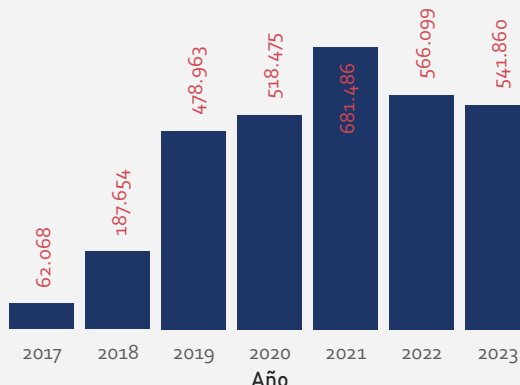
Personas según año de atención



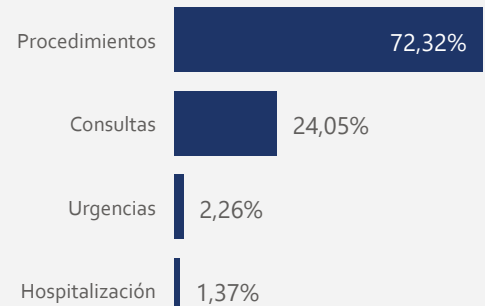
Personas por edad y sexo. 2023



Atenciones según año

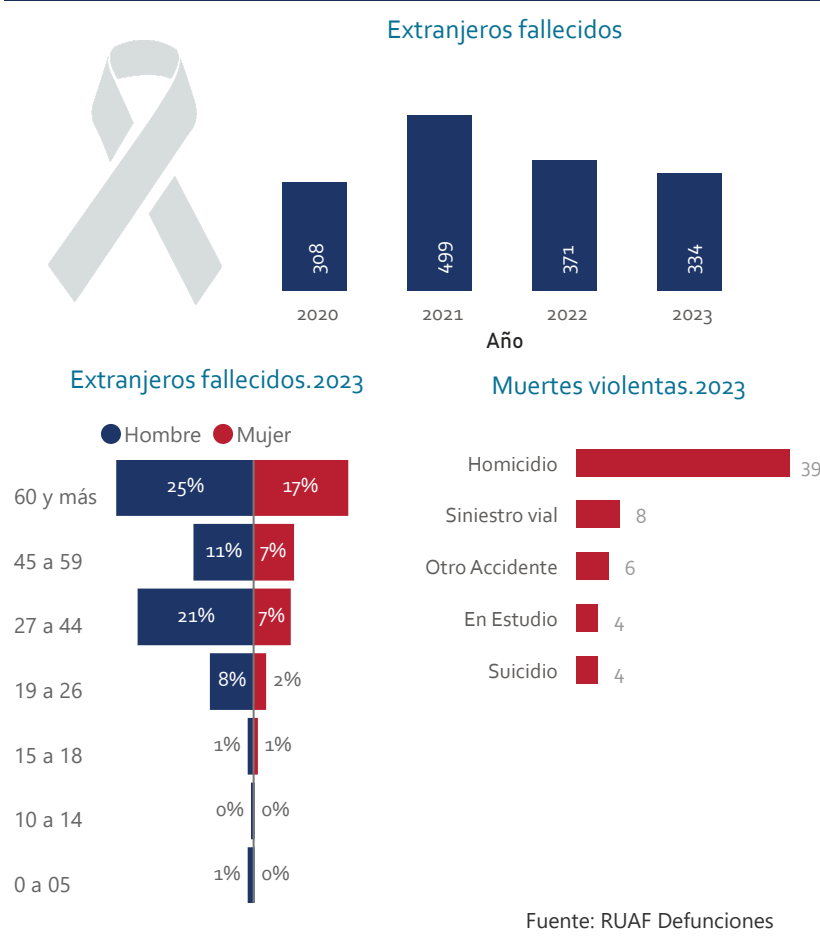
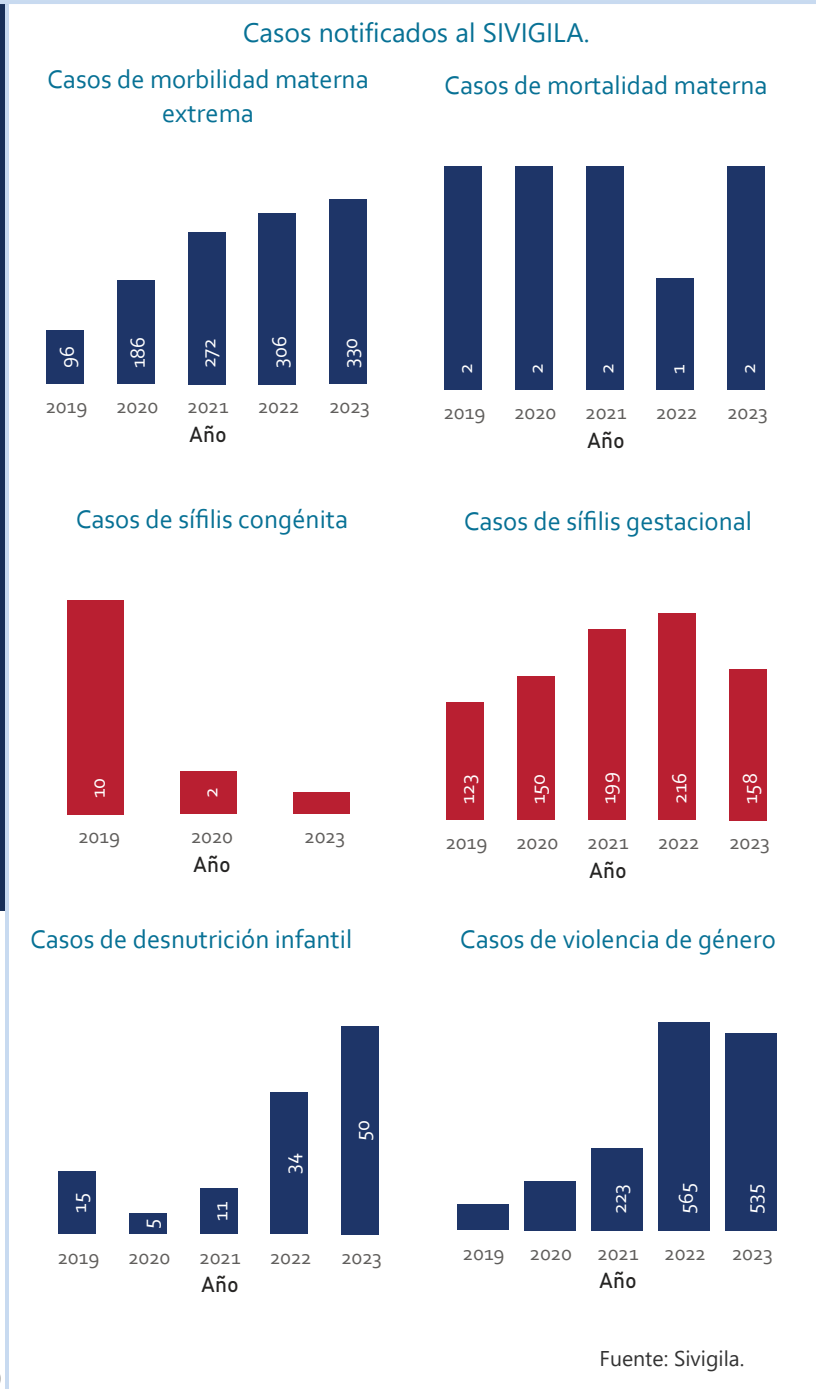


Ámbito de atención. 2023



Respuesta y situación de salud, población migrante. 2024 -1

Medellín



Personas con atenciones en salud por enfermedades crónicas.

Diagnóstico	2019	2020	2021	2022	2023
Diabetes mellitus	496	611	935	668	480
Enfermedades crónicas del tracto respiratorio inferior	867	466	626	771	478
Tumores (neoplasias)	746	796	1.447	1.329	1.224
Enfermedades del sistema circulatorio	2.377	2.780	4.194	3.681	2.592
Total	4.486	4.653	7.202	6.449	4.774

Fuente: Circular 029 RIPS

Fuente: Observatorio Nacional de Migración y Salud