

# Respuesta y situación de salud, población migrante. 2024 -1 Bucaramanga

Número de personas migrantes de Venezuela

59.104

Migración Colombia - 30/07/2024

Autorizados

42.085

Regularidad

1.598

En proceso

6.674

Irregularidad

8.747



29.720

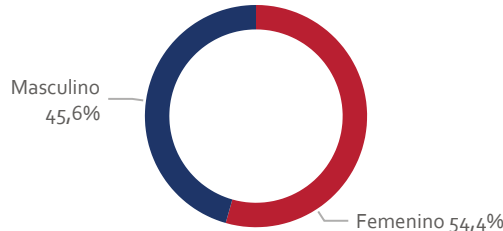
Personas extranjeras afiliadas al Sistema de Salud

Migrantes de Venezuela

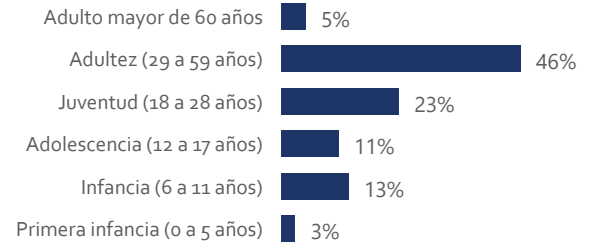
92.74%

Fuente: BDUA - 30/07/2024

Afiliados según género. Julio 2024



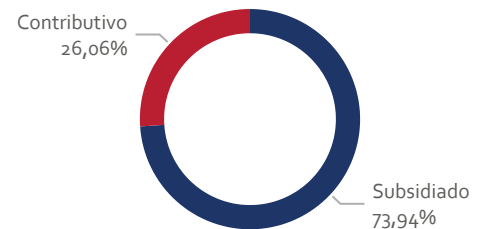
Curso de vida. Julio 2024



Curso de vida y género. Julio 2024

Curso de vida	Femenino	Masculino	Total
Primera infancia (0 a 5 años)	379	414	793
Infancia (6 a 11 años)	1.851	1.991	3.842
Adolescencia (12 a 17 años)	1.649	1.621	3.270
Juventud (18 a 28 años)	3.957	2.771	6.728
Adultez (29 a 59 años)	7.587	6.123	13.710
Adulto mayor de 60 años	744	633	1.377
<b>Total</b>	<b>16.167</b>	<b>13.553</b>	<b>29.720</b>

Régimen de afiliación. Julio 2024



658.234

Atenciones en salud

82.247

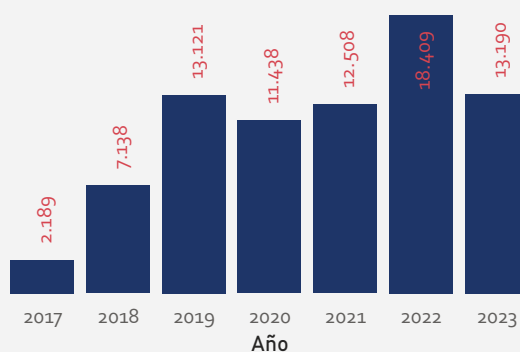
Personas extranjeras

Nacionalidad Venezolana

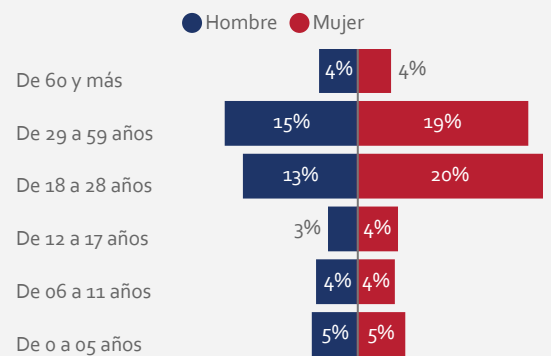
89.98%

Fuente: Circular 029 RIPS  
01/03/2017 al 30/06/2024

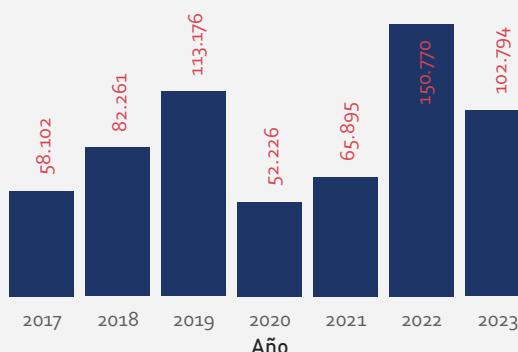
Personas según año de atención



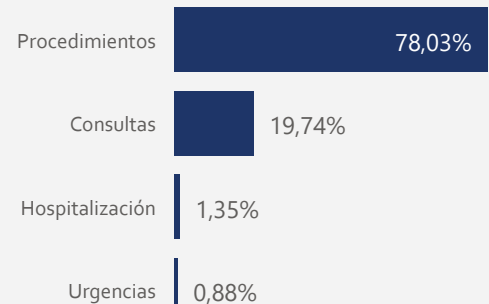
Personas por edad y sexo. 2023



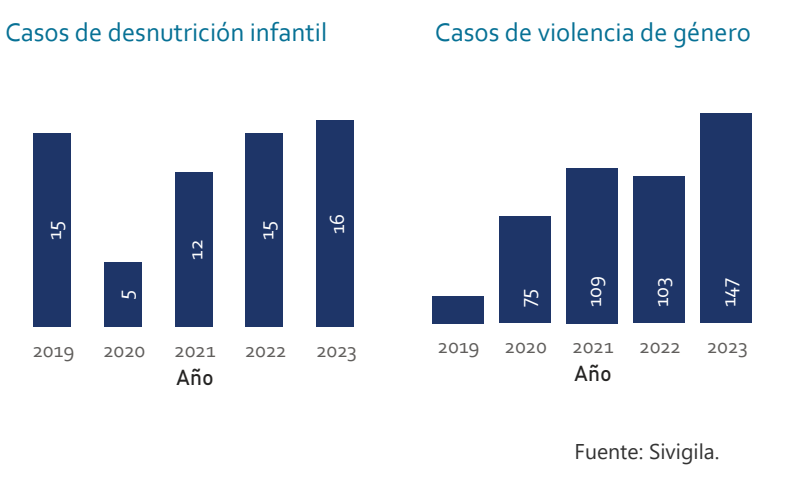
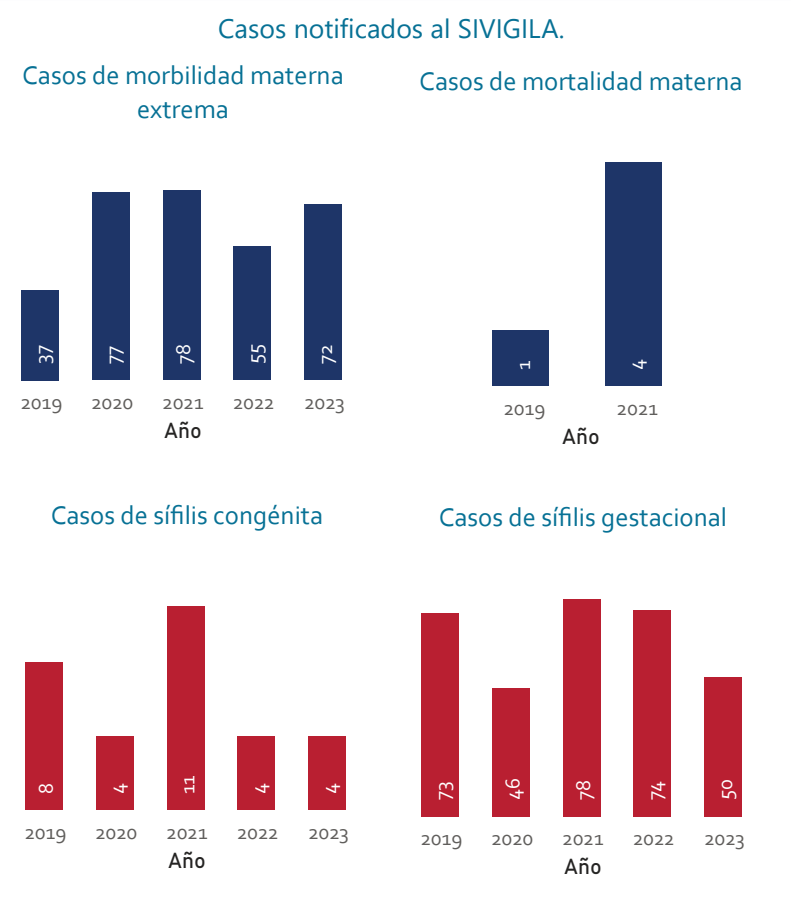
Atenciones según año



Ámbito de atención. 2023



# Respuesta y situación de salud, población migrante. 2024 -1 Bucaramanga



**Personas con atenciones en salud por enfermedades crónicas.**

Diagnóstico	2019	2020	2021	2022	2023
Diabetes mellitus	49	31	40	115	37
Enfermedades crónicas del tracto respiratorio inferior	297	57	54	205	108
Enfermedades del sistema circulatorio	251	132	200	391	294
Tumores (neoplasias)	114	74	69	137	108
<b>Total</b>	<b>711</b>	<b>294</b>	<b>363</b>	<b>848</b>	<b>547</b>

Fuente: Circular 029 RIPS

Fuente: Observatorio Nacional de Migración y Salud