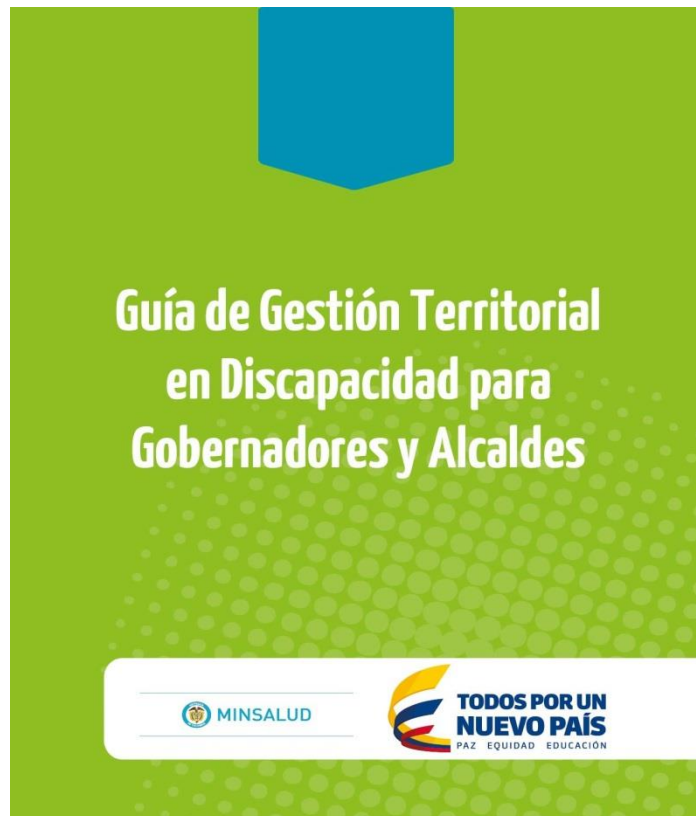


Guía de Gestión Territorial en Discapacidad para Gobernadores y Alcaldes

La presente guía pretende orientar a Gobernadores, Gobernadoras, Alcaldes y Alcaldesas, sobre las acciones coordinadas y articuladas a desarrollar para promover la inclusión social de las personas con discapacidad, sus familias y cuidadores, a partir del reconocimiento de sus realidades y potencialidades.

Se recomienda que la guía sea usada en la gestión de los mandatarios y su equipo territorial para la garantía de los derechos de la población con discapacidad.



La Guía de Gestión Territorial en Discapacidad para Gobernadores y Alcaldes tiene dos componentes: uno conceptual y otro operativo.

El componente conceptual brinda información y elementos básicos que dan a conocer las obligaciones y responsabilidades que por norma tienen los mandatarios, así como los elementos conceptuales básicos necesarios para emprender la gestión de procesos inclusivos en la comunidad que promuevan la garantía de los derechos de las personas con discapacidad.

El componente operativo, busca ofrecer herramientas prácticas para incluir el tema de discapacidad y su implementación intersectorial en los planes de desarrollo departamental, distrital y municipal, con construcciones participativas, acordes, pertinentes y articuladas entre la institucionalidad y la sociedad civil, en el marco del Sistema Nacional de Discapacidad.