



¡Jiiraka wayuuirua!

Karaluttakat tüü aküjüsü süchiki wane
a'ayanajirawaa nama na wayuu sejenakana
wenesueelaje süka joo yaainapain naya wama
otta süpüla nekerotüinnajanain sulu'u tü
e'reje'erapül'ekalü woumainru'u



Karalouttakat tüü namüinjana nala antüshikana Wenesueelaje nama'aleya na yaaweja'ikana Kolompia, jaitaina jamüin naküipaka sulu'u tü nakaraloutase antaka atuma naya maa'ulu yaa.

Aküjüneerü jümüin sulu'u karalouttakat tüü pütchi süchi jamüinjatüin sukua'ipa jutuma süpüla júma'anainjatüin tü Karaloutta Akalinjüinjatkat Motsomüin (KAM), jamüinjatüin jukua'ipa süpüla yalainjanain jia sulu'u süma'aleeya tü kasa anasü aapünakalü jümüin sutuma tü e'reje'eriakat otta taasia tü kasa saapajatkat jümüin tü aluwataasü mulousükat.



Nala wayuu otta na alijuna o'onoshiikana yaa'aya, eeshiija'a süpüla ne'rejerüin, eemüin tü e'reje'eria sulu'ukat karalouttakat tüü, akaaja joo eesü süpüla jirüin sulu'u tü jüseluulaatsekat sümale'eya tü kachuweera eekalü ama'ana tü internet münakat

¡Jiiraka wayuuirua!

Karalouttakat tüü napülaajat nala wayuu otta nala alijuna o'onooshikana yaa süpüla nekerolüinjana sulu'u tü Sistema General de Seguridad Social en Salud (SGSSS) sümakat alijuna, a'yatawakat tüü pansajiraasü süma tü laülapialu'u eekalü woumainlu'u otta müsia na wayuukana nama na alijünakana, sulu'ukat tü Estatuto Temporal de Protección para Migrantes Venezolanos (ETPV), achekakat apüla:



1

Pürütkaain yaamüin yaa süpüla pünoutti'rüin tü pükaraloutase süpüla anain püküaipä yaaya Colombia otta müsia pikerottinnüin sulu'u tü SGSSS münakalü.

2

Shi'yatüin joolu'u pümüin tü kasa anakalü süpüla pu'unüin sünain e're'jera otta müsia jülüjüinjatüin paa'in anain pia nama'aleya nala püpüshikana.

3

Otta joolu'u aküjünüsü pümüin kasainjatüin paa'inrüin süpüla ee'injachin pia sümaa tü püpüshikaliiirüa sünain tü e'reje'eraakat namaa na waneeinua eeinjanaka jumaa yala'aya.

4

Aküjakat pümüin süchiki tü kasa pütünjainjatkalü aa'u sünain tü e'reje'eraka aapajuushikat jümüin, pansaasü sukua'ipa yaa'aya sütuma tü ETPV münakalü.





Pütchiirua cho'ujaakat süpüla pi'raajüin

**EPS:**

Shia tü a'yatakat sümaa wane ayuuli sünaikat wayuu.

**ETPV:**

Shia tü Karaloutta Kaalinmaajatkat Motsomüin napüla nala wayuu nama na alijuna cheje'ewaliikana Wenesueela.

**IPS:**

Shia tü e'raje'eliapüleekat wayuu.

**OBC:**

Shiale tü kottirawaakalü atuma wayuu süma alijuna süchi wane anaa aküa'ipa.

**MSPS:**

Shia tü Ekiipu'ule Miyosükat a'atapasükat naa'u na wayuu ayuuishiikana

**SISBÉN:**

Shiale tü Kasa E'iyatakat Amünii Jaralüin na Wayuu Aapününjanaka amün tü kasa cho'ujaakat namüin.

**ET**

Mma Mulo'usükat Ekiipu'u

**PPT:**

Shia tü Karaloutta Aapajuushikat kanainkat tü Kaalinmaajatkat Motsomüin

**RUMV:**

Nia chi Karaloutta Waneeshikai kalu'ukai nanülia na wayuu otta alijuna wenesueelajali'ikana o'onooshikana yaamüin.

**SAT:**

Shiale tü Süpülajatka Ekerotiraa Süchinka wayuu süpüla ne'reje'eraí.

**SGSSS:**

Shiale tü Süpülajatka jülüjaa aa'in jamuinjanain na wayuukana, suma alijuna süpüla ne'reje'eria

**PAI:**

Shiale sukua'ipa tü e'ite'erakat utia süchi tü ayuulii süpüla anainjanain na wayuu suulia tü ayulikat.

**SINS:**

shia tü Ekiipu'u Muleusükat Anajüsükat saa'u Sukuaipa Jamüin shi'yataaya tü e'reje'erapüleekalü wayuu

**PBS:**

Plan de Beneficios

Cho'ujasü pünouttirüin tü karaloutta aapüshiikat pünain wana sümaa po'onoin sulu'u tü mma Kolompia münakalü. ¡Nnojo motüin pain! Süpüla paainjüin tia, jülüja paa'in tü münakat yaa'aya sulu'u karalouttakat tüü.



1

Einjana jia sulu'u tü RUMV münakalü otta müsia eeninatü jüma'ana tü kasa achüntünakat jümün süpüla apününjatüin tü PPT

- ✓ Nnojölünjana yarütüin jünülia sulu'u tü karalotta ma'aka saa'in tü antecedentes penales süma'aleya joo tü procesos administrativos sancionatorio otta taasia tü judiciales münakalü joo maa'ulü yaa sulu'u Kolompia otta sulu'u naatalü mma.
- ✓ Nnojölünjatü ein tü sümakat alijüna investigaciones administrativas migratorias maa'ulu yaa.
- ✓ Nnojölünjatü ein wane karaloutta eere ayatüin püchikü suma ayünnüin pia yaayaje Kolompiajee otta müsia eere aküjain püchikü suma kajüyaalain neerü pia maa'ulu yaa.
- ✓ Nnojölünjatü ja'yain püchiki sulu'u karaloutta kainjalain pia.
- ✓ Nnojölünjatü ein wane karaloutta aküjakalü püchiki kaalin pia sulu'u wane mma naata.
- ✓ Nnojölünjatü ein wane karaloutta eere püchüntüin akalinjününin pia sulu'u nata maa, alu'usa nnojorüle aapününin pümün.

****Tü kaainjalaa a'iru'utkat shiale tü aainjalaa achekakat kasa mojusü namün na wayuu alataka amün shia**

2

Müleka nnojyüliiyale jia sulu'u tü RUMV münakalü, jikerota sulu'u tü achajaale müle'usükat WEB münakat süma'anakat tü Administrativa Especial Migración Colombia münakat



<http://www.migracioncolombia.gov.co/rumv>

¡Jaralii wanaka süpüla ashajnnüin sulu'u tü RUMV münakat?

- ✓ Nala antüshiikana sulu'u tü mmakat Kolompia süma anain naküaipä, süma natalüin epüüna tü asajüleeekat wayuu wana süma 29 mayo so'u juyakat 2021 sünaimün 24 de noviembre So'u juyakat 2023.
- ✓ Mü'leka tepichile naya, jima'aliile naya otta taasia jimo'onnuule naya suma joo ayatayülian sünaain akümajününin nakaraloutse süpüla pansainjatüin nakua'ipa sulu'u tü anoutülekat sumakat alijuna süpülajakat tepichiirua, otta joo nayale joo nala tepichi, otta joo nala jima'alii, nala jimo'onnuu yalakana ekirajaain maa'ulu yaa sulu'u tü ekirajapüleekalü(ma'aka saa'in eere shikajününin tepichi, tü preescolar münakat, süma'aleya tü wachiyeraato münakalü)

Eeininatü pajapulü'u: shi'yaaküa tü karaloutta pükorokat ma'aka saa'in (seelula wenesolaana, wane karaloutta pasaporte münüsü süma joo tü karaloutta eere ayatüin nachinka süma tü ka'i jemeika o'u na tepichikana) otta wane karaloutta eere mün shimain tü pümakat, wanne correo electrónico süma wanee o'uyaakua eere kasuun süchiiruaaje sulu'u tü makalü yaa jpg

3

Pükakat wanne ka'i süpüla pu'unünin eemün nala alijuna anajüsukat saa'u jukua'ipa eeninatüle aaijününin pümün (tü pu'uyaakuakat, tü pajapüchikanakat, otta pejeettai puchinka sulu'u karaloutta)

4

Aapunerü pümün tü Karaloutta Kaalinmaajatkat Motsomün (PPT) maa'ulu yaa, nnojoleerü apününin suchikeje 30 de mayo nüma juyakai 2031. Süka tia eesü süpüla pikerotirüin pünülia süpüla tu e'reje'erakat otta taasia wane kasa anasü sa'ataluupuna

!Ee jaa'in! Jülüja jaa'in jüna'lün waneepia sulu'u www.migracioncolombia.gov.co Süpüla pirüninatüin sulu'u mü'leka awanajanüle tü kaikat otta müsia natale karalootta achüntünakat jümün.

Tü makalü yaa'aya ayuluushi sulu'uje tü karaloutta kayaawasekalü 216 del 01 de marzo nulu'u juyakai 2021 del Ministerio de Relaciones Exteriores y de la Resolución 0971 del 28 de abril de 2021 de la Unidad Administrativa Especial Migración.

Anüü sükua'ipa süpüla ekerotaa sulu'u tü e'reje'eria namüin na sejenakana wenesueelaje sünain no'onoin yamüin Kolompia nala anakalü akua'ipa akaraloutse

¿Kasa aapünaka pümüin anale süküaipa pükaraloutse müleka pi'reje'erüle yaa?



1. Süpüla pu'unüin urujeensialu'u

Pürütkaa eere een wane ips pejein pünain.

Püchaja sunuumeroin tü ips eere pia kepiain. Tü kootiko QR eekalü yaa naapuna aküjeerü pümüin.

Müleka choujaale akalinjünün pia sünain tü: A'aimajaa, kaalinwaa süchi wane kasa, kaalinwaa sutuma alijuna, Piichi eere po'onnoin



2. Süpüla e'reje'era ee naatain süülia urujeensia, ma'aka chi tottoi, chi süpülakai sai wayuu, tü e'reje'eraakat wekiiru'u, otta wane naata suulia.

Eesü süpüla püwalaajün süka pünneetse na alijuna e'raja'aka pia otta musia eesü süpüla püchajaain nala cooperación internacional münakana e akalinjünün pia so'u pi'rejetkalü o'u

Püchaja süchiki jamüin sükua'ipa wanne kasa sulu'u tü sentüro integrate münakalü*. Eekai tü instituciones eere akalinjünün wayuu yala eere kepiain pia süma joo tü Organizaciones de Base Comunitaria*münakalü

**Piichirua tia shia eere aküjününjatün jümüin süchiki sukua'ipa tü e'reje'eriakat yaa Kolompia, otta müsia waneerua (ayawatiraa, ekirajaa, a'yatawaa)

*Naya na ayatashikana süpüla akalinjaa waya



Jülüja paa'in tü karaloutta, yala püntet anain tü numerokat süpüla peenajün sülü tü código QR yaka yaa'aya

Sünain tüü código QR yaka yaaya sülü tüü kalaloütaka, püntel anain sünain tü kalaloüta chilüakat, yalet püntelün anain choujakat pütüjainaün, kasain akalinjünün ere kepiain pia.



3. Ee pia sünain tü kasa aa'inakat sutuma alijuna süpüla nnojolünjanain waya ayuuliin.

Pirajaa sulu'u tü seküretaria de salud münakalü süma tü organizaciones de base comunitaria (OBC) münakalü, eere kepiain pia, joujaleerün süka'iya süpüla e'reje'era. Eesü süpüla tü: ayawatününün ayülikat, awakunajaa, süpüla nnojolün kachoin, eepünaalee nee aapünajtkat jumün.

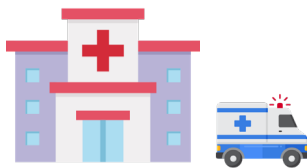
¡Soto paa'in pünouttirün pükaraloutase süma po'onoin yamüin yaa, süpüla pikerotününün sünain wane e'reje'era!



Eesü tama'ana tü karalotta süpüla yaain taya Kolompia, akatsa'a nnojyülüüya tekerotirüin takaroloutse süpüla te'rejeennuin yaa ¿Kasa anaka sümüin?



Müleka pi'yataale, tü empüreesa eere pi'yataain nayainjana ekorotitka pia süma püpüshi sulu'u tü e'reje'eria walaasukat



Mülekat pi'yaatalene pümüiwa, süka pütnese ott müsia tü pükanainkat asetaasü süpüla püwalaajüin süpüla pi'reje'erüin. Püneeka wane e'reje'eria eekai picheküin, eekai pejein sünain pipia, püshajira pünülia sulu'u süka tü

Püchaja ya'aya tü numero süpüla jatka eenajaa, anüü shia yaaya



1

Tü neerü paapajatka kashiwalii süpüla pi'reje'erüin sulu'u pitaarü, otta türa empüreesa pi'yataakalü alu'u awalaajiraaintü shia wanaajira püma

2

Yalapa pia sulu'u tü e'reje'eriakat eere püwalaajüin. Kashiwai awalaajüinchi pia pali'irü nee tü wanaakat süma pükanain

3

Müleka urujeensialu'unchile pia otta taasia nnojolüin joo pia sulu'uin wane e'reje'eria, tü IPS eenjachile pu'unüin eesü süpüla süshajirüin pünülia süka tü SAT müleka lotole sukua'ipa kulutkat.

Tu makalü ya'aya ayuluushi sulu'uje tü Karalotta 216 del 01 de marzo de 2021 del Ministerio de Relaciones Exteriores; Resolución 0971 del 28 de abril de 2021 de la Unidad Administrativa Especial Migración y el Abecé del Estatuto Temporal de Protección para Migrantes Venezolanos de Migración Colombia.

¿Jamüinjat taküaipa mü'leka nnojorüle neerü tama'ana süpüla joo tekerotüinjatüin sulu'u tü E'reje'eriakalü?



Mü'leka nnojorüle püma'ana wane karaloutta eekai lotüin sükua'ipa ma'aka saa'in tü PPT otta musia PPT
¡Püna'atera tü pükaralotsekak süpüla yaain pia;

Ma'aka eere püma'a wane karaloutta eekai lotüin sukua'ipa ma'aka saa'in tü PPT otta musia tü akumajuushikat süpüla joo saapünajtün pümün shia, anü tü painjuinjatkat.

1

Pürütka sünain tü secretaria de salud sümakat alijüna süma pükalalotase otta musia muinjana jia nnojot sü neerü süpüla awalajia

2

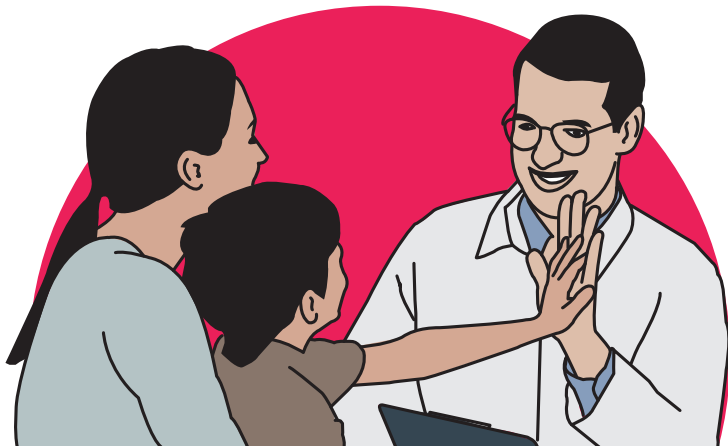
Yala'aya painjuinjatü tü achüntünakat pümün süpüla ekerotinnün pia o'ulaka na püpüshkaliirüa süpüla e'reje'era suma nnojölünjanain awalaajün jia.



Soto paa'in süchikeje ekerotün pia sulu'u tü e'reje'eriakat mawalajuusatkak (shia sükua'ipa sutuma tü alu'uwatayaa miyo'usukat tü eitasukat neerü süpüla ji'reje'erün) so'u pienchiwai kashi pünate'erünjatü tü pükaralotaseka eere shi'yatün jalain kepian pia cha'aya sulu'u tü alcaldiakat



Arütkaainjana jia eekai tü Sisben münakat tü pejekat pünain süpüla püchüntünjatün tü karaloutta pipirajünjatkat süma tü asakinakat sulu'uje tü Sisben münakat. Yala'aya aküjüneerü pümün jamüinjatün sukua'ipa süpüla pi'reje'erün süma nnojölün püwalajünjatün shia.

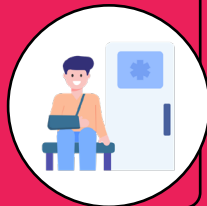


Kettapa ekerotüin pia sulu'u tü e'reje'eriakat wayuu tü awalajuushikat otta müsia tü nnojotkat walain, eejeerü kasa anasü pümüin otta müsia sümüin püpüshi:

Eesü süpüla püchüntüin wane ka'i yala sulu'u tü IPS süpüla pí'reje'erüin sülü tü pitatkat pejekat pünain (püchünta tü karaloutta eere jayain tu pitatkaliirüa süpüla pünüin cha'aya)



EEJEERÜ JÜMÜNÜIN TÜ ANAKAT AKÜAIPA SO'U KAIKAT SUPUSHUA. OTTA MÜSIA EEJEERÜ JÜMÜNIN, MÜ'LEKA CHI TOTOTKAI NÜCHUNTÜLE SHIA JÜPÜLE SÜNAINJE WANE AYUULI: 1. E'reje'eria süpüla wane ayuulii sümüiwajatü. 2. Anakíee. 3. Shi'yataaya. 4. Shipinase. 5. Akalinjünin sünain anamaatain sain. 6. Akalinjaa na mañeeinshiikana.

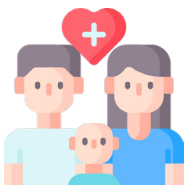
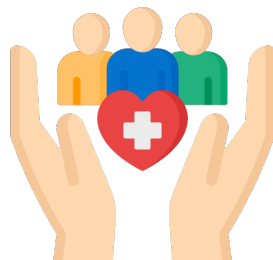


Eesü süpüla pí'reje'erüin süma tü tottoo kayaaweseshikana süpüla wane ayuulii, ainjiraa wane etsaamen sulu'u tü laboratorikat süma wane naata etsaamen, otta taasia apünüin shipinase süma'aleeya, mü'leka nüchuntüle shia chi tottootkai



Tü wünu'ukaliirüa aapanerü so'u nüchuntakalü o'u shia chi ayüishikai. Mü'leka nnojorüle saapünaatüin, tü EPS saapüninat soü 48 oora, nnojotsü süpüla sülatajatüin suchikeje nüchüntüin chi ayuishikai (Artículo 131 del Decreto 019 de 2012, reglamentado por la Resolución 1604 de 2013).

¿Kasa eeka püpüla wana süma tü e'reje'eraa sütüma tü mma ekipu'ujanakat sümüiwa sulu'u Kolompia?



A'YANAAJIRAWAA SÜCHI TÜ E'REJE'ERAAKAT

Wane ekirajawaa süchi tü e'reje'eraaka, ma'aka saa'in, Tü kasairua paa'inrajatkat, tü kasa aapünaka jümüin sünainje tü e'reje'earakat, wane kottirawaa natuma na sulu'uka wane e'reje'eria otta taasia tü anajaaka saa'u sukua'ipa shí'yataaya, süma'aleeya waneirua.

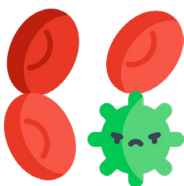
Decreto 780 de 2016. Resolución 2063 de 2017.



AWAKUUNAJA SÜKA'LIA WANEEPIA OTTA MÜSIA WAKUUNA SÜPÜLA COVID-19

Na wayuu o'onooshikana yaamüin yaa, na wenesueelaje'ewaliikana otta taasia na kolompiaje'ewaliikana ale'ejakana nachikua yaa, jaitairü jamüni nakalaloutaseka, anasü nakua'ipa sünainje joo tü MSPS münakat, eesü süpüla awakunajünün süka joo tü PAI münakat, mü'leka eere shía sulu'u tü EPS yalakat puumainru'u

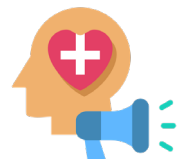
Lineamientos para la Gestión y Administración del PAI – 2022.



SHIYAAWATIA AYUULI SÍFILIS - VIH - COVID-19

Oünüsü süchiirua tü ka'i shí'itakat o'u na ayatashiikana sülü tü mma laülaasúkat sümüiwa'a süpüla atüjaanain saa'u sütsünii tü ayuulikak sülü wane mma.

BÚSQUEDA ACTIVA COMUNITARIA Y SEGUIMIENTO A EVENTOS DE SALUD PÚBLICA



Na wayuukana sulu'uka wane mma jülüjüinjana aa'inyüü naya natuma joo nala anajakana saa'u wane ayuulii. Süpüla joo tí'a eenjatü tü Búsqueda Activa Comunitaria, münakalü, eere joo waraitainjanain naya nepialu'u na wayuu natuma na a'yataashinakana sulu'u tü E'reje'eria mulo'usúkat.

Decreto 1757 de 1994

**Ee pūma'ana nuumerokat tūuirua sūpūla peenajūin.
Napūla joo nala a'yataashikana nama na wayuu
o'onooshikana sulu'u naata mma eesū sūpūla
noungeain sūka naselulaatse nuumerokat tūuirua:**



(601) 605 54 54

Napūla na o'onooshiikana
naataje mma yamūin

Es supula penajuin yaya:

01 8000 51 04 54



123

Tūū awatashikana palajana maka
ele kasachiki, maka kainjalale wane
wayuu, ele ayuli sūma ele jotūin
wanne kasa.



322 347 2150 -



322 866 29 44

Shia tū awatashikana
maka sajalale wane miinchi,
maka ele wayuu ewain kaletelu.



112

A'yataashikana maka ele kasachiki,
kainjalale wanne wayuu.



132

Shia tū akalinjuska maka
nojolūin anain sukua'ipa tū
wayuukalirūa sūtūma
wanne kasachiki, otmusia
nojolūinjatū ayulin,
nnojolūinjatūin mūliain.



115

Es sūpūla peenajūinmaka ayatunule
wanne jiet.



141

Tūū ayatashinaka sūnain julūinsain
anain tūū tepichikalūirua.



120

018000 112518:
Tū jujushikana a'in jamūin
sukua'ipa tū ayatawaka
sulū tūū makat.



111

Maka alatūle wanee
kasa kemain sūtūma tū mmakat

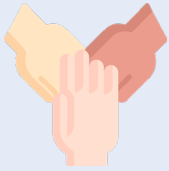


144

Shia tū a'yataashikana sūpūla
anainjanain waya soū sūlatūin
wanne kasa kemain sūtūma tū
juyakai, maka sukutjale makat.



¿Pütüja aa'u kasain wayuu tü wanawaka akua'ipa otta taasia tü kottirawaakat supushua wayuu?



KOTTIRAWAA WAPUSHUA

Shiale tü akalinjaakat süpüla wanawajiraain waküaipa sulu'u mmakat supushua yaa woumainru'u

(Carlota Malina, Banco Mundial, 2021).



WANAAWAJIRAWAA AKUA'IPA

Shiale tü pansawaakalü akua'ipa sulu'u kasa supushua namüin na wayuu nama na lijuna ma'aka saa'in: een kasa na'ama sünainje tü süwashirüin tü mmakat, wane a'leewa yalejee süchi sukua'ipa wayuu supushua, tooloyuu, jiejuu, na jaleetkana, eepünale nee.

(OEA, Desigualdad e Inclusión Social en las Américas, 2011).



WANAAWAINJIRAWAA

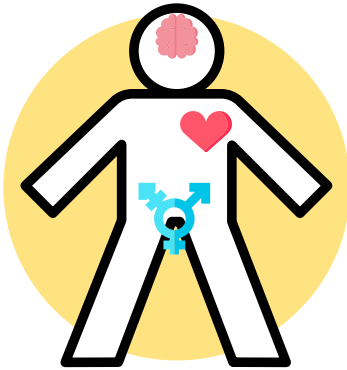
Achajaasü süchikü wanaawainjiraain tü waküaipakat süma kottiraain waya, nnojölüinjatüin een tü a'leejaakat wayuu, eenjatüka nee tü a'leejirawaakalü, kottiraain waya, süma kajütüinjanain waya.

(OEA, Social en las Desigualdad Américas, e Inclusión 2011).



¡Tü e'reje'eraakat eenjatü sümüin wayuu süpushuale!

Jou waashajai süchi tü naatakat akua'ipa...



E'iyatia



Su'uniria



Ayaawatia

wayuu

AYAAWATIA

Jierü - Paliraasü sukua'ipa - Toolo

Shialee tü atapaa ayaawatünakalü aka wayuu. Oonusü suchirua sütapaa, jierüle shia, toolole nia

<https://trainingcentre.unwomen.org/mod/glossary/view.php?id=150&mode=letter&hook=R&sortkey=&sortorder=asc>

OJUNUNTAAKALA ACHIIRUA WANE AKUA'IPAA

Palirawaa akua'ipa - piantua akua'ipa - Makua'ipasalü-kojuyaa akua'ipalü - jaleera/shiajirawa'aya atapaa

O'unusü süchirua wane wayuu mü'leka sücheküle wane toolo, wane jiet.

<https://profamilia.org.co/aprende/diversidad-sexual/orientaci-ones-sexuales/>

AYAAWATIA SUKUA'IPA WAYUU

jierü -nnojotsü piamain akua'ipa-Paliiraasü- toolo

Shiale tü su'unaka achi sukua'ipa wane wayuu mü'leka jiereein saa'in otta musia tooleein saa'in, nnojotsü o'unüin süchirua keerale nia otta musia keer'üle shia

<https://profamilia.org.co/aprende/diversidad-sexual/identidad-es-de-genero/>

VIOLENCIA BASADA EN GÉNERO

Sexual Psicológica/emocional Económica

Shiale tu e'ralaakalü wayumüin sünaenje nnojoluin wanaawajilain tü akuaipaakat sulu'u wane kottiraa suma tooloyuu otta musia jiejyuu,

<https://www.minsalud.gov.co/proteccion-social/promocion-soci-al/Paginas/genero.aspx>

WANAAWAJIRAWAA AKUA'IPA SÜCHI TÜ ATAPA'AKAT

Shiale kajutuinjatüin sukua'ipa wayuu supushua, wanawajiraainjana naya, nnojoluinjatüin ein wane mojujirawaa sunainje naitain sukua'ipa wane wayuu. Süpüla wanaawain tü wakuaiakat cho'ujaasü wane a'yatawaa suma tooloyuu, jintui, jiet, jintulu, einjatuin jülüüin aa'inyu tü miichika t, kojutuüntüin namüin sulu'u tu ayatapuleka, otta musia kottiraain waya

<https://www.unicef.org/lac/igualdad-de-genero>

PŪTCHIIRUA

süpüla pütüjaain saa´u sukua´ipa tu E´reje´eriakat yaa Kolompia.

Mma Ekiipu'ujana: (ME):

Shia tü laülayuu eki'ipu'ujanaka jülüjakana aa'in sukua'ipa kasa supushua sulu'u wane mma otta müsia yalashii a'yataain süpüla lotüin sukua'ipa kasa sulu'u karaloutta sülü'uirua tü mmakat shizipawaikalü



Ekiipu'ujana Jülüjakalü aa'inyüü E'reje'erra (EPS):

Shia tü laülayüü jülüjakalü aa'inyüü süpüla ekerotinnüin wayuu sulu'u tü e'reje'e´rakalü süka anaakalü ´aküa'ipa.

Ekiipu'ujana A'yataakana sünain E'reje'eria wayuu (IPS):

Shiale tü 'ayaatasukat sünain tü e'reje'eraakalü wayuu, napüla joo nala wayuu yalakana sulu'u

Sisüwenkat:

Shiale tü ayaawatakat aa'u jaralinjanain na wayuu anakalü apüla wane asülajaa. Otta taasia shi'yatüin jamüin nakua'ipa na wayuukana, washirüle naya, maletsele naya. Süka ti'a atüjaana aa'u jaralin wanaaka süpüla akaalinjünaa sütüma tü alu'uwatayaa miyo'usüka. Süneekajüin tü wayuuirua wanajirain süma tüü nakanainkat, tü alu'uwatayaa miyo'usukat aapüsü neerü süpüla tü choüjakat kasa namüin.

E'reje'eraakat süpülajatü wayuu supushua:

Tü makat ma'ayaa achajaasü joo e'reje'erüinjatüin wayuu supushua so'u cho'üjaaka amünii shia süma joo nnojölünjatüin achekajünüin wamüin shia. Sümale'eya joo tü aapünakat süma tü e'reje'eeraka, tü aainjününjatükat süpüla wane ayuuli, antamaatünjatü shia otta musia akaalinjünajana na mayeinshiikana sütüma wane ayuuli.

Eere süwalaajünün sülia tü e'reje'eraakat:

Shiale wane karaloutta e'yatakat jamüninatüin nukua'ipa na wayuu süma napüshi süpüla nekerölünjanain sulu'u tü wane Ereje'eria sulu'u awalaajünün shia natuma, maka niataale sulu'u wane empüreesa, achekajünalee'esia sulu'ujee niyataain, maka kerajirain nunneetsa süpüla awalaajaa.

Nala mawalajüinsaliikana:

Shiale wane kaalinwaa napüle na wayuu eekalii müliain, eekalii mayataain, süpüla joo ne'reje'erüin sulu'u wane pitaat sünainje maletsen naya oota taasia awalaajünüsü tüü sutuma joo tü Lauüla Mulo'usükat sulu'u mmakat tüü

Neerü asülaajuushi natuma na wayuu otta alijuna sümün tü E'reje'era Mulo'usükat

Shia tü netkat saapakat tü wayükalirüa, tü achuntünakat namün süpüla nawalaajün mu'leka ne'rüje'erülee, tü wayükalirüa ayataasükalü süma kontüraatoin naya, otta müsia tü ayataasükalü süma nakua'ipa namuiwa wala'awaisü kashiwai sutuma tü alu'uwatayaa miyo'usükat.

Ayaawatia ayuulii:

Shiale joo tü ayaawatünakat aka wane ayuuli nünain wane wayuu sünainje ja'yain sükua'ipa nütalu'upuna. Süpüla joo shiyaawatünajatün wane ayuulii nünain wane wayuu, ananneeshii natapa'a palajana süka joo shiyunnüle nüsha, ni'ipa ni'rukuu, eepünaale nee.

Urujeensia:

Shiale mayeimpa wane wayuu otta müsia cho'ujaasü amünii n'irün nia wane tottooi süpüla nojolün outün nia.

Ashawale'eria ayuulii:

Shiale tü ainjünukat süpüla ashawale'era wane ayuulii, süpüla sülatapünaain noulia wayuu tü ayuulikak. Süpüla anain naya.

Kaalinwaa sutuma tü e'reje'eria:

Shiale wane aa'inraa natuma joo nala kajapulu'ukalü otta taasia laülayüükana saa'u tü aluwatawaa miyo'usüksalü sulu'u joo türa e'reje'eraa miyo'usükat süpüla anainjanain na wayuu süma anain nakua'ipa.

Akaalinjawaa:

Shia ele akaalinjünün süpüla antamaatün sa'in wanne wayuu, natüjatü sukuaitpa tüü ayülüka.

Saainmajia wayuu ayuuisü

Shia eere aimajunuin wane wayuu eekai mayein, süma atüjaanain aa'u mepin ayuulüka, waneepianjai chi tottootkai, eenjatu nala atüjashiikana süpüla joo kaalinjanain naya natuma.

ASAKINNAKAT PEJEEWA

Püntheera anain ya'aya pi'ipajee jamüin süküaipa tü e'reje'erakat sulu'u Kolompia, süpüla pütüjain saa'u sukua'ipa shi'yataaya. Punteerü o'omüin pütchikat tüü sulu'u tü ü:

<https://www.minsalud.gov.co/Lists/FAQ/FAQ.aspx>

Asakinnaka	Pütchi shi'ipajee
<p>¿Jamüsü süpüla nekerotinnajanain sulu'u tü E'reje'eraa Mawalajüinsaliikana na wayuu wenesueelaje'ewaliikana na o'onooshikana yaamüin yaa?</p>	<p>Es süpüla nekerolüin sulu'u wane EPS süma nnojölüin nawalajüin na sejenakana wenesueelajee na o'onooka yamüin Kolompia, müleka eere nama'ana tü karalouttakat ma'aka saa'in (PEP), süpülakat ma'aka je'ra ka'i yaainjanain naya yaa, eesü shiale joo tü (PPT), seerüla shiale, wane karalotta kanüliasü salvo conducto otta wanee kanüliasü carné diplomático o pasaporte(napüla na jo'ushiiikana, kouyasekat aipirua jüya). ¿jama nnojorü tü kalaloüta pümana? Pu'una emüin tü opisiinakat migración Colombia münakat ere pejein pünain, eesü süpüla penajüin sümüin tü Línea Nacional Gratuita: 018000-510454. ¡Jülüja paa'in! maka anale tü pükaraloutsekak nnojotsü cho'ujain tü asaakinaka sulu Sisben. Maka nnojorüle asaakitnünin tü Sisüwenkat püchüntuinjat sümüin alkaidiikak, ma'aka nnojorüle sülü tü münakat yaaya aawalajuinjachi pia süpüla pi'reje'erüin Jülüjpain tüüya.</p> <ol style="list-style-type: none">1 Süpüla pikerotirüin tü püpüshikalirüa pi'yatüinja pükaraloutase, suma tükalaotaka maka kasain süna'in chi aluwateshkai sülü minchika.2. Jülüjpain tüüya: So'u tü pienchikat kashi chi ekerotüshikai süna'in e'reje'eraa aapüninjachi wane karaoutta eere sümüin kepiain Kolompia.
<p>¿Jo'ujeena joo na jekenaka ekerolüin ne'reje'rüin sütüma tü EPS?</p>	<p>Na jekenaka ekerolüin sulu'u wane EPS eeshii süpüla ne'reje'erüin so'u kaikat nekerotakalü o'u. Aapüninjatü süpüshuale tü eljeliatkat sülükat tü Plan de Beneficios en Salud (nojots müin sain sümawai o'unapünin sulu'u urujeensia nee).</p> <p>Ees süpüla püküjüin sümüin Superintendencia Nacional de Salud,süchiki wane kasa mojusü pi'rüin, teléfono: (601) 4837000, línea de atención gratuita: 018000 513700 suma sulupuna kachuwera web: www.supersalud.gov.co</p>
<p>¿ Wane wayuu eesü süpüla su'wanajain süna'inje tü e'reje'eraaka süma walain süna'imuin tü e'reje'eraakalü süma nnojölüin walaain, jameetche eera müle shia ?</p>	<p>Aane.Na wayuu e'reje'etchikana süma nawalajüin nama na wayuu nnojoshiikana awalajüin sulu'in sisben grupo A, B, C metodología 4, es süpüla nawanajüin suku'ipaa ne'reje'eria otta musia napüsha'kalilüa nama akaaja'a nnojölüin nawanajain na eps, nnojotsü cho'ujaain nekerotüin sulu'u e'reje'eriakalü nachikua. Tü wayükalirua e'reje'etsükalü süma nojölüin nawalajüin maka anale nakanain süpüla nawalajüin süpüla eljera makateenia nee eepu'ule sümawai tü EPS, süma napainjatin tü aapünüskat süna'in sülüin tü e'reje'eriaka.</p> <p>Ma'aka chi ekerotüshikai süna'in e'reje'eeria nnojorüle sulu'in tü grupo A, B süma C süna'inje Sisben metodología 4, nüchütüinjatü süpüla asakinnüninjatüin tü choüjakat sümüin tü sü oficinanse Sisben süma Secretaría de Planeación Municipal o Distrital münakalü</p> <p>Eesü süpüla pi'rüin jaralin grupo kalüin pia süma pütüjain aa'u süna'inje tia sulu'u: https://www.sisben.gov.co/Paginas/consulta-tu-grupo.aspx</p>

Asakinaka**Asoütünaka**

¿Jo'uja wanaain súpula te'reje'erin nūma'ana wane tottolū atūjaakai saa'ū wanne ayuuli?

Wana sūma nuluwatain súpula alatinnūin chi tottookai.
Eesū súpula pikerotūin watūale'eya sūnain e'reje'era nūma chi tottoi súpulajachikai tepichi na pal'írūka ouyase sūlia po'loo mekiisalū juya, nūma chi tottoi súpū'uyashikalii tū ipoonukat,yalashii sūchikeje jemeyūlūin nnojotsū cho'ujain alatinūin sūlū nata pitat ma'aka eere súpula tia.
Jalūja paa'in pūchūintūin wane e'reje'era sūma'ana tū meerikalūira a'yataakalū sūnain tū wanūlūkat pūmanakat maka eere súpula etnūin pia
Ver: Artículo 10 de la Resolución 2292 de 2021.

¿Je'ra ka'í a'atapūnajatkat súpula aapūnūin tū wunu'ukalūirua?

Tū wunu'ukalūirua aapūneru so'ū nūchūntaka o'ū chi ayuushikai. Maka nnojorūle aapūnūin, tū EPS saapūinjatū so'ū piama ka'í sūchikeje nūchūintūin chi ayuushikai. E'eikajanajatū nipialū'u shia sūlū'u n'yataale shiale kettapa nūchūntūin shia.Tū mūnakat mūinjat sūkūaipa sūtūma tū EPS sūmale'eya joo tū waneerua ayatashikana súpula anainjatūin ne'reje'eria na ayuushikana ma'āka saa'in tū Entidades Administradoras del Planes de Beneficios, mūnakat otta tū entidades prestadoras de servicios de salud sūmale'eya tū eekai sūnain Sistema General de Seguridad Social en Salud.

¿Kasa tū aa'nrūnaka súpula aapūnūin tū wunu'ukalūirua, tū ainjūinjatkat sūma etsaamen sūma nnojolūin shian tū aapūnaka sūlū'u tū e'reje'eriaka?

Tū EPS akūjūinjatū nūmūin chi ayuushikai jalain aapanūin tū wunu'ukat. Apūnūinjatū shia so'ū jarai kai. Mūsū ma'aya sūkūaipa sūnainje 1 de abril de 2017, Na a'yataashikana súpula anainjatūin wakūaipakat. Ministerio de Salud y Protección Social mūnakat, nnojotsū sūnainpūnain t'ia. Shiaka súpula washajilūin, súpula wane autorizaciōn otta mūsia súpula aapannūin tū cho'ujaaka wamūin sūnain tū e'reje'eakat maka isale nachiki tū cho'ujaka, mūin tūyaya maya nojotsū anain súpula tū EPS sūlwate'erin wane ayūishi sūnain tū Ministerio de Salud y Protección Social súpula saapajātūin joolū'u wane anaa akua'ipa

¿Jalamūinjatū arūtkaain taya mū'leka nnojolūin lotūin sukua'ipakat tū e'reje'eriakat?

Palajana arutkainjachi pia sūnain tū Superintendencia Nacional de Salud mūnakat, shian joo tū shikipu'ukat tū Sistema de Inspección,Vigilancia y Control del Sistema General de Seguridad Social en Salud mūnakat.
Mū'leka nnojorūle lotūin sūkūaipa tū nayatainkat, anūū Línea Gratuita Nacional: 01 8000 513700. En Bogotá (601) 483 7000 suma sūlū'upuna tu kachuweerakat www.supersalud.gov.co

¿Jaralii na awalajūinjanakalū kashiwai tū kuwoota mūnakat sūma joo tū kopaako?

Tū achūntūnakat kashiwai neerūinjatū, nawalajūinjatū na achūntūnakalū amūin shia, so'ū pu'naka o'ū sūnain p'ireje'eerūin nūma chi tottoi atūkajakai sūnainje supūshua tū ayūlikat, shiale cho'ujaale chi tottoi atūjaakai saa'ū sukuaipa wane ayuulii, chi a'yataashikai sūnain tu waitkat, eeshi súpula niale chi a'yataakai súpūlapūna chi medico. Otta musia so'ū aapūnapa wunu'u, so'ū aainjūnūin etsaamen alūwatanakana.

Na awalaajūshikana súpula ne'reje'erin nawalaajūin sūpūshi shian su'una achiirua tū Salario Mínimo Legal Mensual Vigente (SMLMV), akaajasa sūlū'ule tū e'reje'eria mawalaajūinsatkat nnojotsū mūin sūkūaipa. Pu'unūle sūlū'u urujeensia pal'īleerū achekajūnuin maka cho'ujaashanale p'ireje'erūin

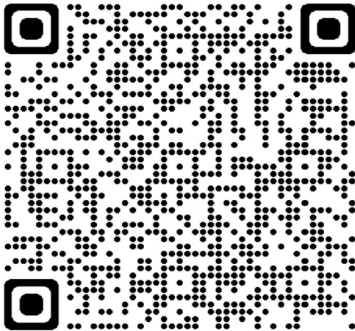
Tū neerū aapūnakat sūnain tū achūntūnaka, aapanūsū súpula tū e'reje'eriakat..Na jayashiikana sūlū'u tū sisben Metodología IV naya tū sūnainka tu grupos A1 suma B7 nnojoleena awalaajūin. Tū sūlū'ushiikana tū grupo C1 suma C18 awalaajūinjana naya.

Súpula pūtujaweelin so'omūin p'irajaa sūlū'u tū Decreto 1652 de 2022, del MSPS.

Süpüla aa'injunüin tü karalouttakat eejatü tü Agencia de Estados Unidos para el Desarrollo Internacional (USAID) münakat, Tü pütchi yaakat sulu'u karalouttakat tüü, nnojotsü kasapünaain sünain tüü USAID münakat.

¡Jiiraka wayuuirua!

Mü'leka pücheküle pütüjaweein so'umün tü yaakalü sünain tü karalouttakat, eesü süpüla püchajaain sunuumerooiin ya'aya süpüla peenajüin na a'yataashikana sünain tü e'reje'erakalü eere pia.



**Puyüla suyakua tü
codigo QR süma
kachuwera**

Pukelota ya'aya:

www.migracioncolombia.gov.co/observatorios/onmigracionysalud/Paginas/Observatorio-Nacional-de-Migracion-y-Salud.aspx

Yala pikerota eere akaalinjünüin tü wayuukaliirüa süma alijuna sejenakana wenesueelajee o'nooin yaamüin Kolompia: Servicios de Apoyo a la Poblacion Migrante münakat sutuma alijuna