

Título: Atlas de Variaciones Geográficas en Salud de Colombia 2015- Estudio piloto - Resultados de consulta con médico especialista
Autor: Ministerio de Salud y Protección Social
Ciudad: Bogotá
Fecha: Estudio 2015- Datos de 2013

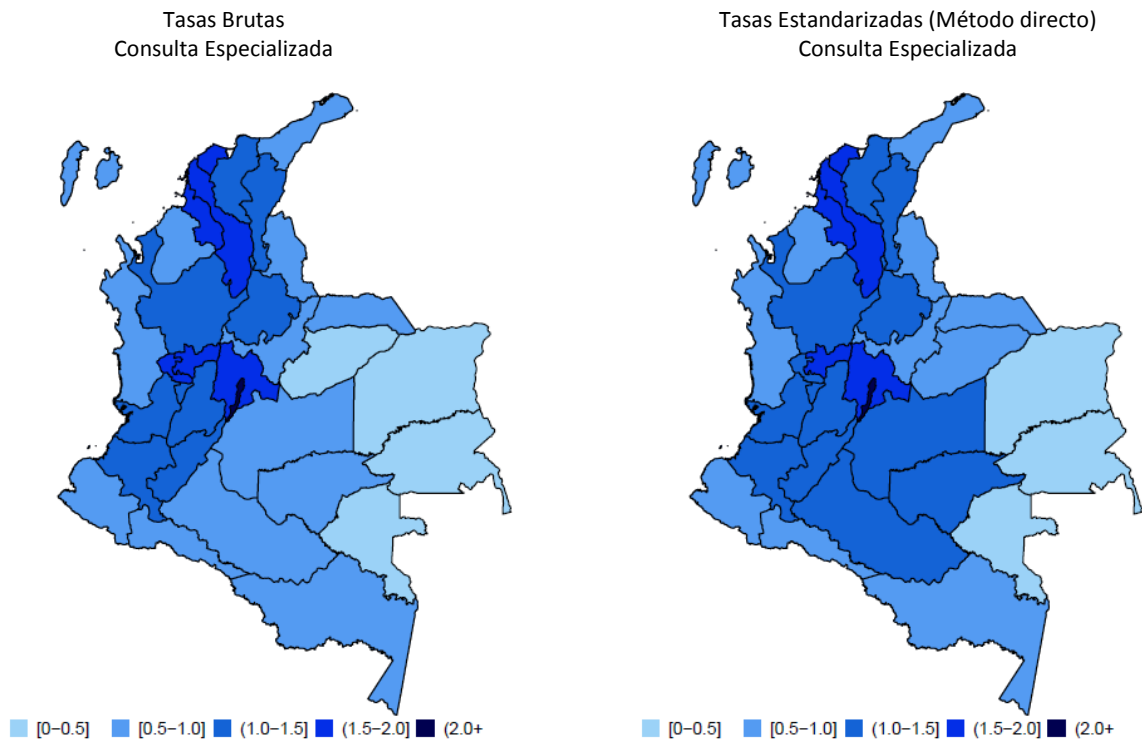
Resultados de consulta con médico especialista

Los resultados del estudio piloto del Atlas de Variaciones Geográficas de Salud 2015 muestran lo siguiente frente a la consulta con médico especialista :

1. Durante 2013 se realizaron 28 millones 901.213 consultas especializadas en las catorce EPS del régimen contributivo seleccionadas para el estudio, lo que significa una tasa bruta de 1,51 consultas especializadas por habitante.
2. Los departamentos con menores tasas de consulta de medicina especializada son, de menor a mayor, Vichada, Vaupés y Guainía. Las tasas más altas se observan en Bogotá, Cundinamarca y Sucre. (ver Figura 1.4)
3. Igual que en consulta general, los departamentos con bajas tasas se sitúan en la zona del Orinoco y en ellos, las tasas brutas son entre 75% y 93% por debajo de las tasas esperadas.
4. La tasa de Bogotá se encuentra 42% por encima de lo esperado y 20.4 veces más alta que la de Vichada que tiene la más baja.
5. Al establecer la correlación entre estos resultados con la oferta disponible se encuentra una relación positiva entre la tasa de utilización de servicios con los profesionales independientes en el caso de Bogotá (Figura 1- 7).

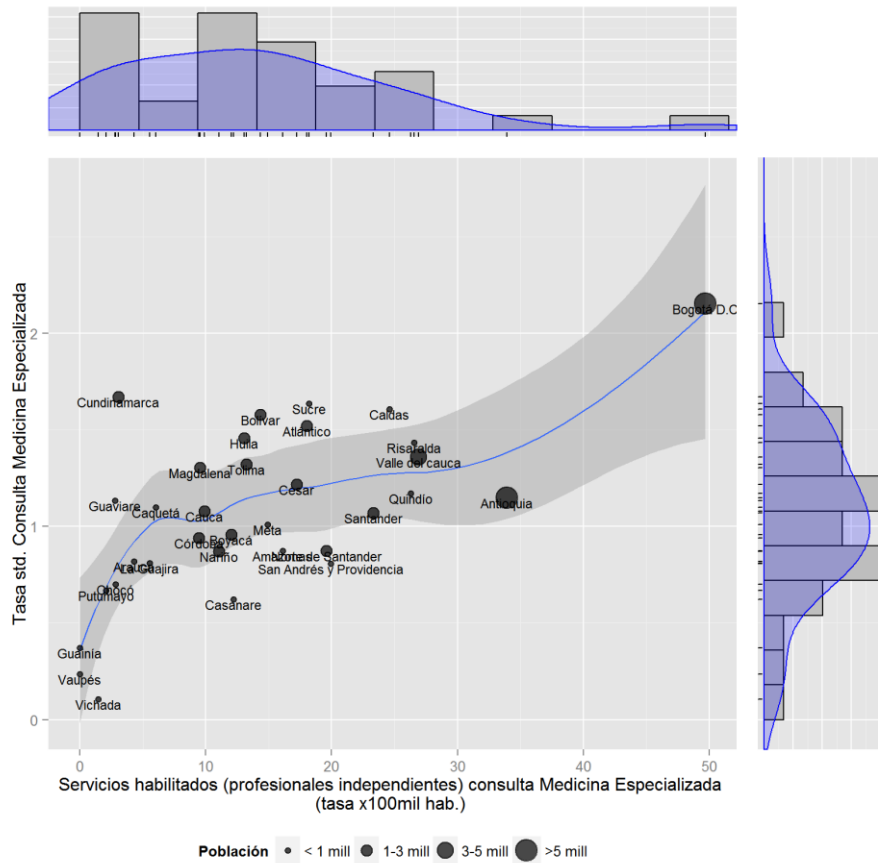
Nota: La presentación de resultados se realiza mediante mapas de Colombia con la división política de los 32 Departamentos y el Distrito Capital, y las tasas, tanto brutas como estandarizadas por afiliado a una de las catorce EPS del Régimen Contributivo seleccionadas. Se utiliza la siguiente convención de acuerdo con el color: en colores claros las zonas de menor utilización de los procedimientos y en oscuros, las de mayor uso.

Figura 1-4
Total de consultas de medicina especializada en las catorce EPS seleccionadas.
Tasa por afiliado. Colombia 2013.



Fuente: MINSALUD: Base de Datos del Estudio de Suficiencia, año 2013. Construcción propia

Figura 1- 7
Consulta medicina especializada vs.
Oferta de profesionales de medicina especializada * Colombia. 2013



* Asociación entre la tasa estandarizada de consulta medicina especializada y el número de profesionales de la salud independientes por 100 cien mil habitantes, habilitados para prestar servicios de medicina especializada.

Fuente: MINSALUD: Base de Datos del Estudio de Suficiencia, año 2013 y Registro Especial de Prestadores de Servicios de Salud, REPS. Construcción propia

