

Sistema Integral de Información de la Protección Social **SISPRO** Componente salud

Ministerio de Salud y Protección Social
Dirección de Epidemiología y Demografía
Noviembre de 2013



MinSalud

Ministerio de Salud
y Protección Social



MinSalud

Ministerio de Salud
y Protección Social



Estándares

Arquitectura

Seguridad

Normativa

Reserva de información

Contenidos

Disponibilidad

Accesibilidad

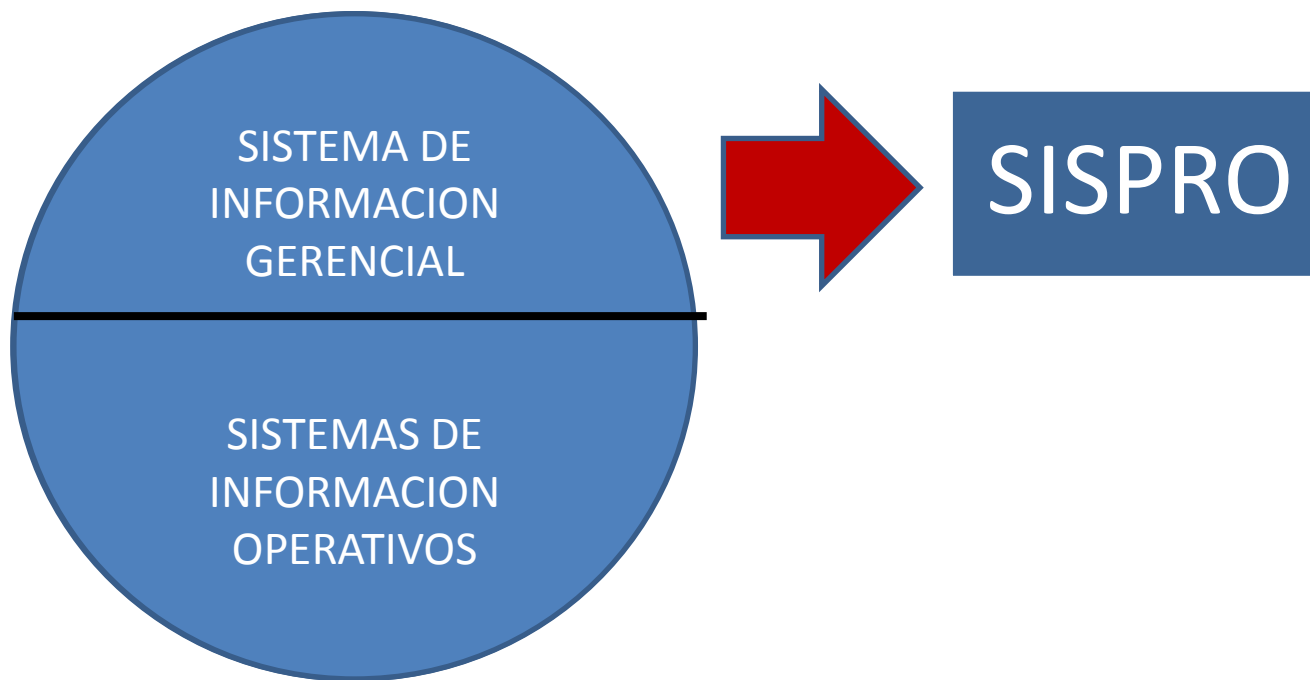
Habilitación

Modelo de prestación de servicios



MinSalud

Ministerio de Salud
y Protección Social





SISPRO

COMPONENTE
SALUD

COMPONENTE
PENSIONES

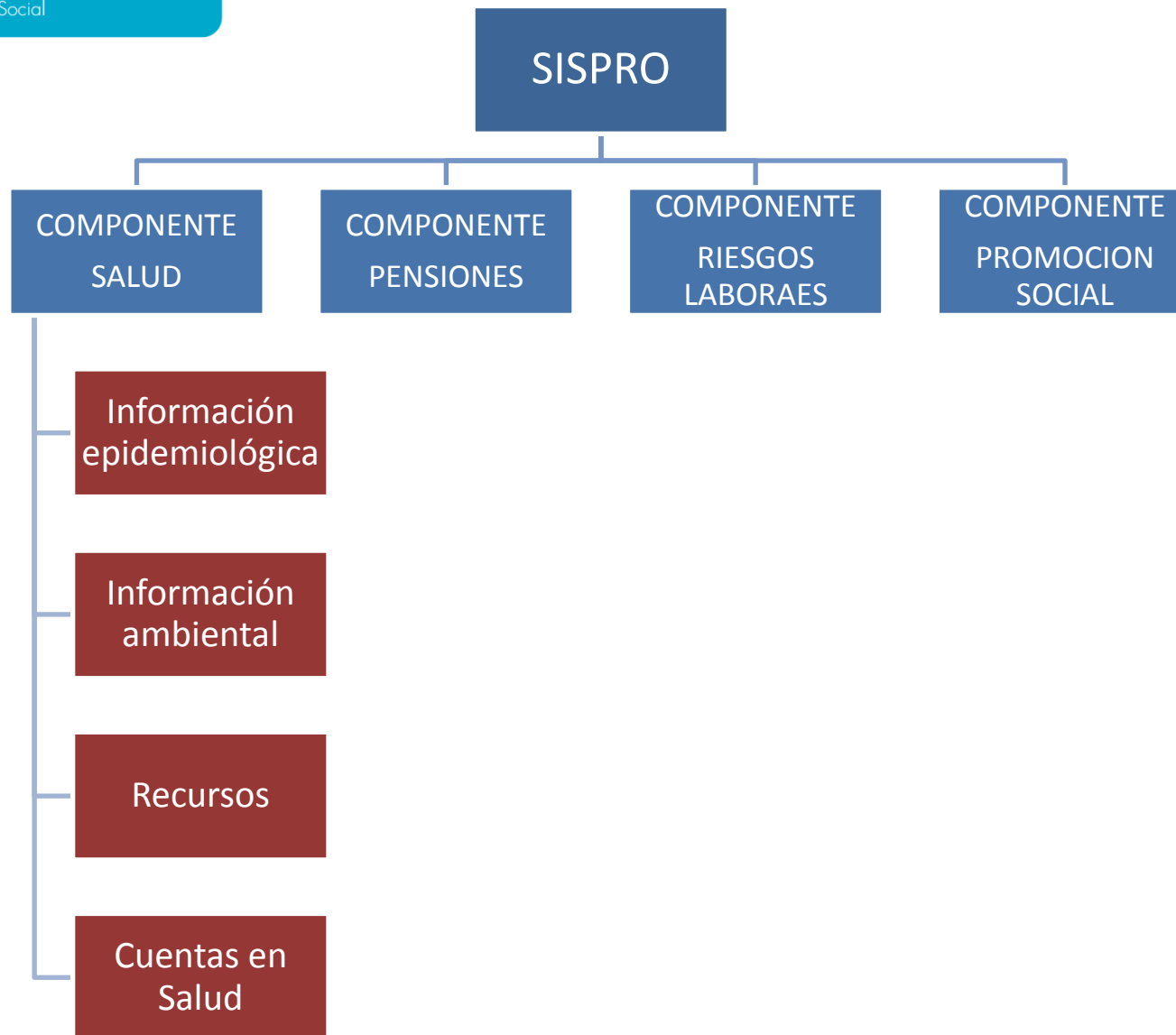
COMPONENTE
RIESGOS LABORAES

COMPONENTE
ASISTENCIA SOCIAL
(TRABAJO EMPLEO Y
ASISTENCIA SOCIAL)



MinSalud

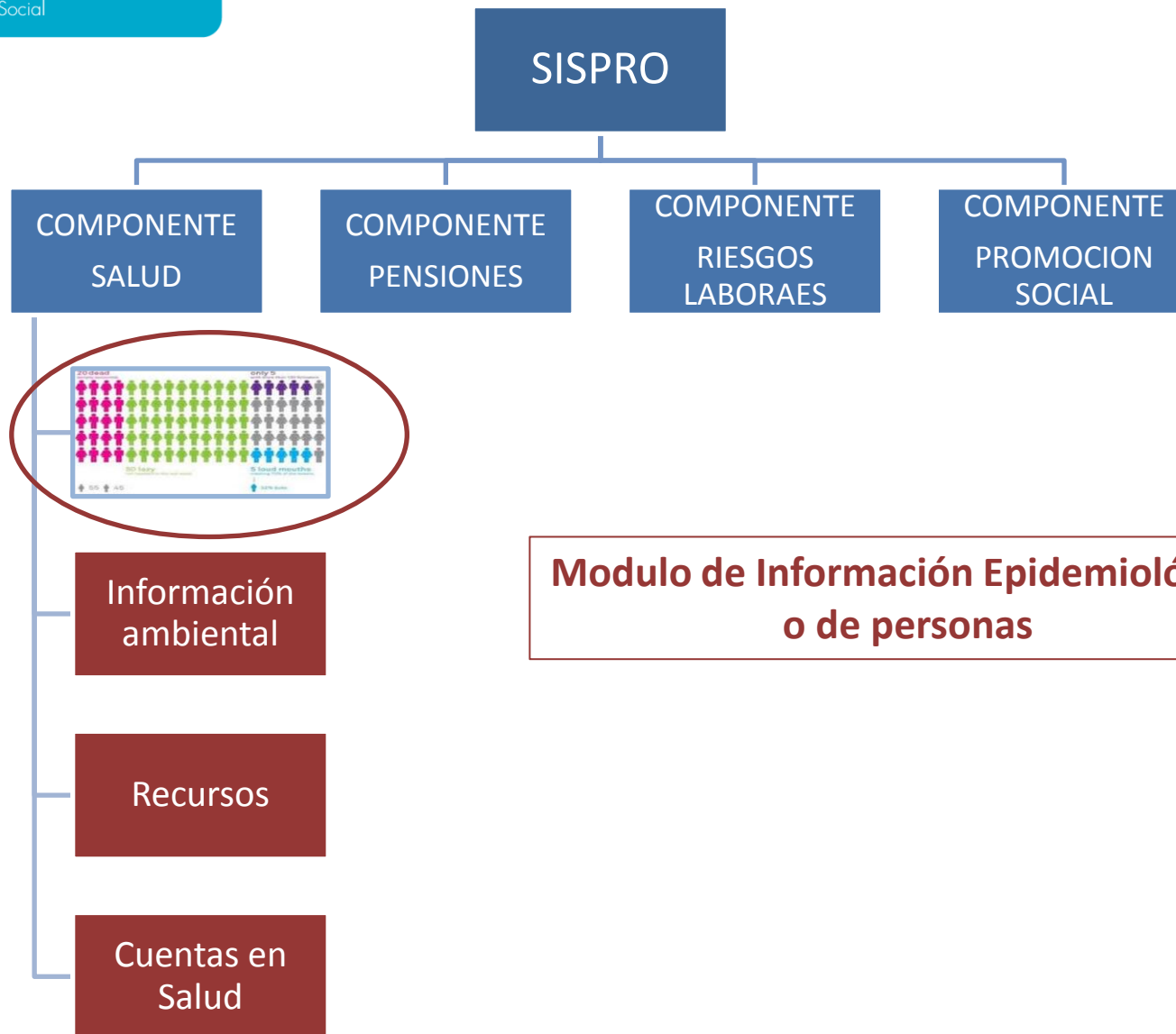
Ministerio de Salud
y Protección Social





MinSalud

Ministerio de Salud
y Protección Social





MinSalud

Ministerio de Salud
y Protección Social

1979 ley 9 (artículo 480):

El Ministerio de salud **define y reglamenta los términos de responsabilidad, clasificación, periodicidad, destino y claridad de la información** epidemiológica del país la cual es obligatoria para todas las personas naturales o jurídicas, residentes o establecidas en el territorio nacional



2001 Ley 715 :

Es competencia del Ministerio en **definir, diseñar, reglamentar, implantar y administrar** el sistema integral de información en salud y el sistema de vigilancia en salud pública, con la participación de las entidades territoriales.



2007 Ley 1122:

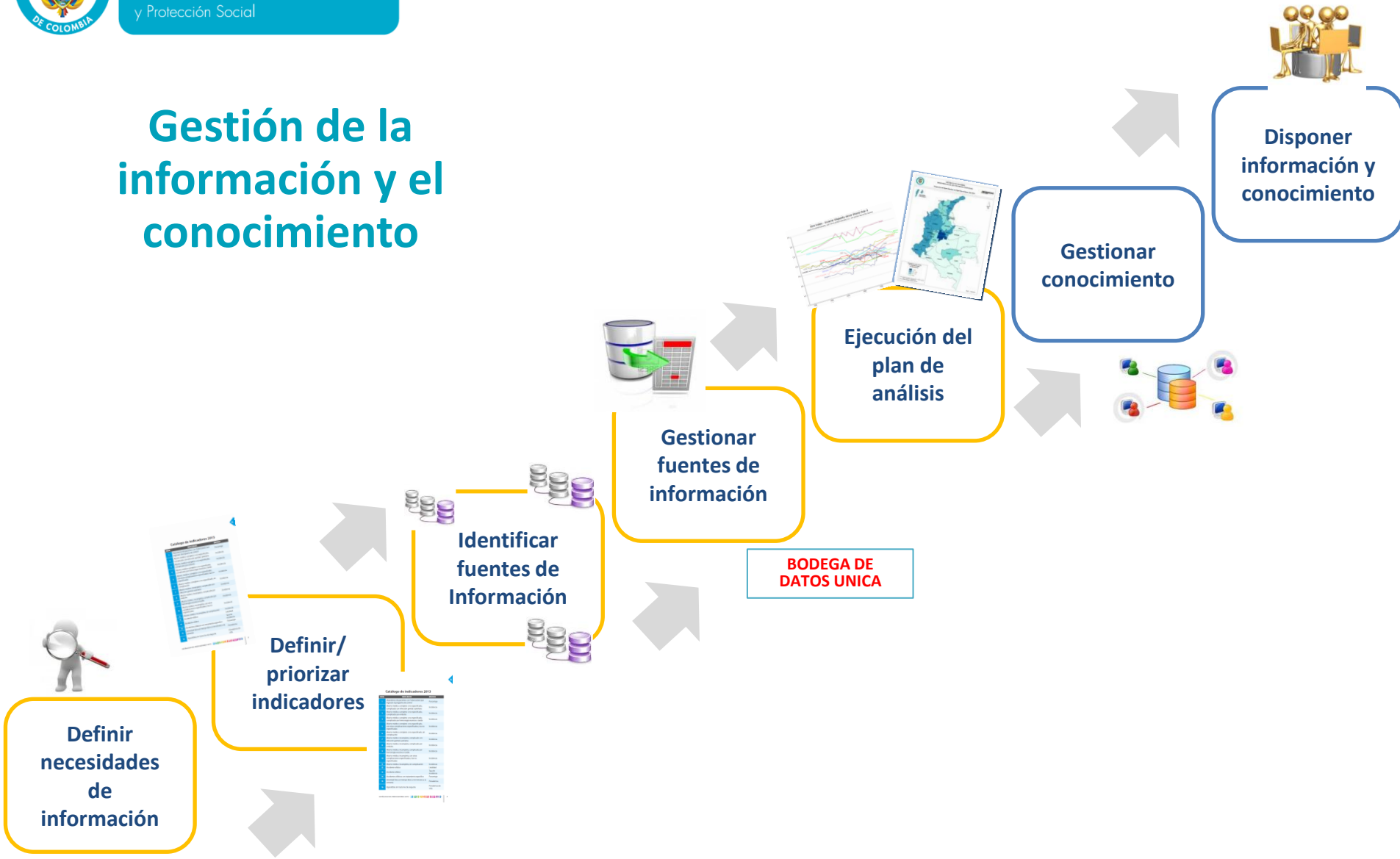
Nombre SISPRO (Sistema Integrado de Información de la Protección Social)
El Ministerio de la Protección Social **definirá el plan de implementación.**



2011 Ley 1438, (artículo 112):

El Ministerio de la Protección Social directamente será el responsable de **articular la información y administrarla**, a través del Sistema Integrado de Información de la Protección Social (SISPRO),

Gestión de la información y el conocimiento





MinSalud

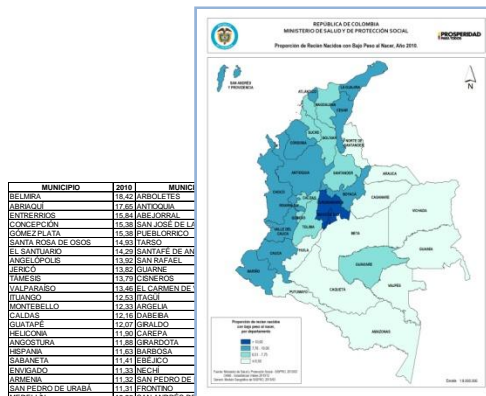
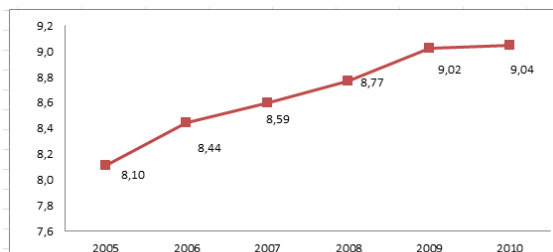
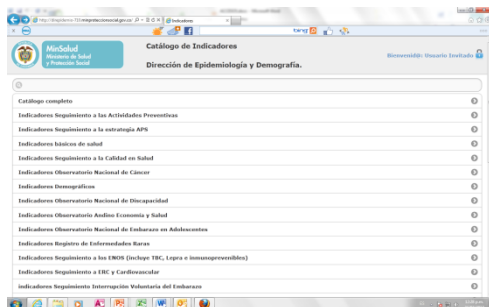
Ministerio de Salud
y Protección Social

Gestión de las fuentes



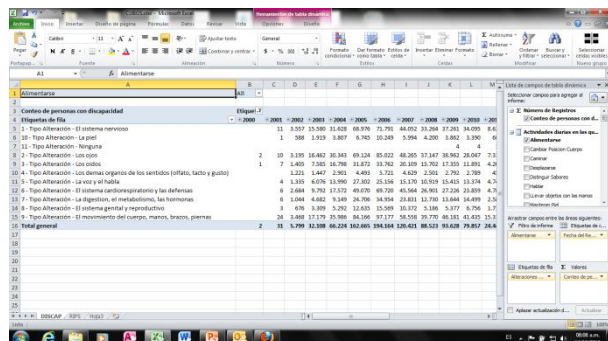


Salidas de Información



BELLEROSA	18,42	ARBOLETES	1,78
AMBATO	17,78	ANDOLLA	1,78
ENTRERRIOS	15,84	ABEJORRAL	1,78
CAJICAYAL	15,38	SAN JOSE DEL C	1,78
SANTA ROSA DE OSOS	14,93	TARSO	1,78
EL SANTUARIO	14,23	SANTAFE DE AN	1,78
ANGELOPOLIS	13,62	SAN RAFAEL	1,78
BERCO	13,52	GUARNE	1,78
FAMEB	13,79	CENOROS	1,78
SAN PABLO	13,46	EL CARMEN DE	1,78
GUANO	13,33	ITALVE	1,78
MONTIELLO	12,33	ANGELIA	1,78
CAJAL	12,15	CORRELA	1,78
GUATAPÉ	12,07	GIRALDO	1,78
HELECONA	11,93	CARPA	1,78
ANGOSTURA	11,88	GRANDOTA	1,78
PERANA	11,63	BARROSA	1,78
SABANETA	11,41	EBEJICO	1,78
ENVIADO	11,33	NECHÍ	1,78
ARRENA	11,33	SAN PEDRO DE	1,78
SAN PEDRO DE URABÁ	11,31	FRONTINO	1,78
MEDULLIN	10,98	SAN ANDRÉS DE	1,78
ROBSON	10,87	VALDIVIA	1,78
CHIRICA	10,71	PUERTO TRIUNFO	1,78
JARDIN	10,65	APARTADO	1,78
BILLO	10,62	YARUMAL	1,78
COROMATOS	10,55	LA ESTRELLA	1,78
GRANADA	10,53	RIKANGIRO	1,78
EL CERVO	10,40	RAMITA	1,78
CONCORDIA	10,39	SAN JERÓNIMO	1,78
SAN CARLOS	10,33	VALPARAISO	1,78
MARINILLA	10,29	SABANALARGA	1,78
LA UNION	10,08	NECOCHI	1,78
ANDES	9,85	ANGOI	1,78
SANTO DOMINGO	9,82	TARAJA	1,78
SAN VICENTE	9,82	SCHERHAN	1,78
PREDOÑA	9,86	BOGOTÁ	1,78
BELOJA	9,82	CUANZAR	1,78
MURINDO	9,80	YONDÓ	1,78
COPIACABANA	9,70	TURISO	1,78
ARREBO	9,68	LA CAJICA	1,78
COPIACABANA	9,70	TURISO	1,78

</

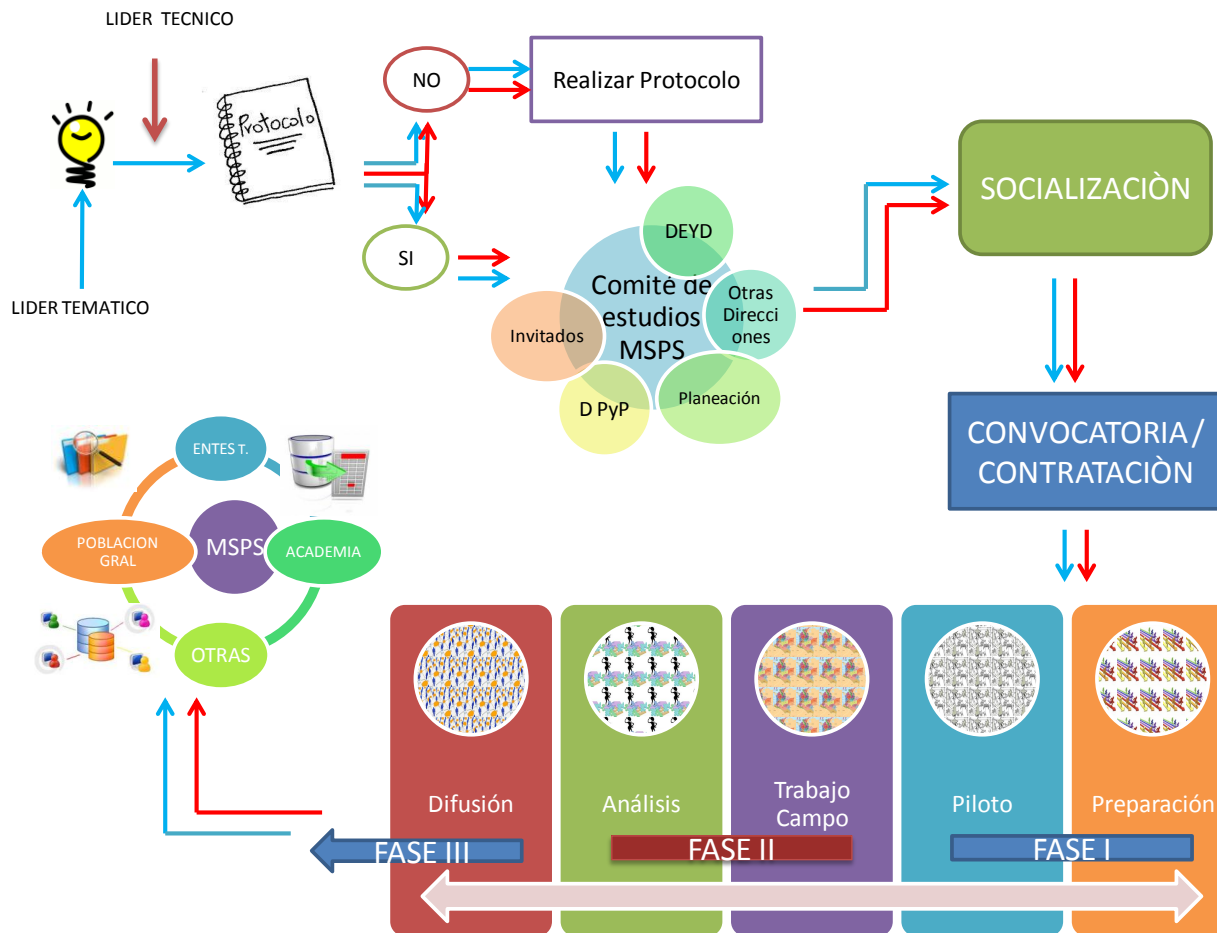


FICHA TÉCNICA DE INDICADORES			
Nombre del indicador:	Mortalidad por agencias inclusive secutas	Código de identificación:	chagas
Definición:	Número total de muertes por agencias inclusive secutas	Numerador:	
Fórmula de Cálculo:	Sumatoria del número total de muertes por agencias inclusive secutas	Denominador:	
Responsable del cálculo:	Ministerio de Salud y Protección Social Dirección de Epidemiología y Demografía	Fecha de actualización:	
Unidad de medida:	Personas	Período:	2005-2010
Unidad de desagregación geográfica:	Nacional, Departamental, Municipal	Serie Disponible:	2005-2010
Sustento Normativo/Referencia:	Decreto 3039 2007 Plan Nacional de Salud pública Resolución 761 de 1991 (CANE) y 1985 de 2001 (MSP) por el cual se adopta la 10 CIE para notificación de enfermedades (morbilidad y mortalidad) Decreto 3039 2009 Plan nacional de salud pública		
Observaciones:	Incluye las causas de muerte catalogadas en la Clasificación Internacional de Enfermedades (CIE 10, X85 - Y09, Y17 1067-512)		
Versión:	0.0	Fecha:	08-05-2013
		Elaborado por:	Dirección de Epidemiología y Demografía

Catálogo de indicadores 2013

NÚM.	INDICADOR	MEDIDA
1	Abandono de pacientes con Tuberculosis que Ingresan al programa de control	Porcentaje
2	Aborto médico: completo o no especificado, complicado con infección genital y pélvica	Incidencia
3	Aborto médico: completo o no especificado, complicado por embolia	Incidencia
4	Aborto médico: completo o no especificado, complicado por hemorragia excesiva o tardía	Incidencia
5	Aborto médico: completo o no especificado, con otras complicaciones especificadas y las no especificadas	Incidencia
6	Aborto médico: completo o no especificado, sin complicación	Incidencia
7	Aborto médico: Incompleto, complicado con infección genital y pélvica	Incidencia
8	Aborto médico: Incompleto, complicado por embolia	Incidencia
9	Aborto médico: Incompleto, complicado por hemorragia excesiva o tardía	Incidencia
10	Aborto médico: Incompleto, con otras complicaciones especificadas y las no especificadas	Incidencia
11	Aborto médico: Incompleto, sin complicación	Incidencia
12	Accidente ofídico	Letalidad
13	Accidente ofídico	Tasa de Incidencia
14	Accidentes ofídicos con tratamiento específico	Porcentaje
15	Actividad física en tiempo libre (>150 minutos a la semana)	Prevalencia
16	Agorafobia sin trastorno de angustia	Prevalencia de vida

Estudios





Agenda estudios

Encuesta/Estudio	Última	Periodicidad
Estudio Nacional de Salud Mental – ENSM	2003	Cada 10 años
Encuesta Nacional de Salud – ENS	2007	Cada 5 años
Encuesta Nacional de Parasitismo Intestinal en Población Escolar	2013	Cada 10 años
Encuesta Nacional de Salud Bucal IV - ENSAB IV	1998	Cada 10 años
Encuesta Mundial de Tabaquismo en Adultos – GATS	2013	Cada 5 años
Encuesta Nacional de Salud, Bienestar y Envejecimiento – SABE	2013	Cada 10 años
Encuesta de Salud Escolar – ENSE	2013	Cada 3 años
Encuesta Nacional de Situación Alimentaria y Nutricional de los Pueblos Indígenas de Colombia – ENSIN INDIGENA	2013	Cada 5 años
Encuesta Nacional de Consumo de Sodio, Yodo y Flúor	2013	Cada 10 años
Estudio Consumo de Sustancias Psicoactivas en Hogares	2008	Cada 5 años
Encuesta Nacional de Demografía y Salud – ENDS	2010	Cada 5 años
Encuesta Nacional de Situación Nutricional en Colombia – ENSIN	2010	Cada 5 años
Análisis de la Situación de Salud - ASIS	2012	Anual
Estudio de Carga de Enfermedad	2005	Cada 10 años



MinSalud

Ministerio de Salud
y Protección Social

Registros, Observatorios y Sistemas de Seguimiento

Observatorios	
1	ONV, Observatorio Nacional de Violencias
2	ONVIH, Observatorio Nacional para la Gestión Programática de ITS – VIH/Sida
3	ONSM, Observatorio Nacional de Salud Mental
4	ONSM, Observatorio Nacional de Salud Materna
5	ONIEA, Observatorio Nacional e Intersectorial del Embarazo Adolescente
6	ONEV, Observatorio Nacional de Vejez y Envejecimiento
7	OSAN, Observatorio de Seguridad Alimentaria y Nutricional
8	OMTS, Observatorio de Medicamentos y Tecnologías en Salud
9	ONRCCAV, Observatorio Nacional de Enfermedad Renal Crónica y Salud Cardiovascular
10	OAES, Observatorio Andino de Economía de la Salud
11	OSGE, Observatorio de Salud de los Grupos Étnicos
12	ONZ, Observatorio Nacional de Zoonosis
13	OND, Observatorio Nacional de Discapacidad
14	ONC, Observatorio Nacional de Cáncer
15	ONCASASS, Observatorio Nacional de Calidad y Seguimiento a Actores del Sistema de Salud
16	ONTHS, Observatorio Nacional de Talento Humano en Salud

Sistemas de seguimiento	
1	Sistema de Seguimiento a la Atención en Salud de las Víctimas del Conflicto Armado en Colombia
2	SSIVE, Sistema de Seguimiento y Monitoreo a la Interrupción Voluntaria del Embarazo
3	Sistema Nacional de Seguimiento a la Infancia y Adolescencia de Colombia
4	Sistema de Seguimiento a Eventos de Notificación Obligatoria en Salud
5	Sistema de Seguimiento para el Logro de los Objetivos de Desarrollo del Milenio
6	SAPS, Sistema de Seguimiento a la Estrategia de Atención Primaria en Salud de Colombia
7	Sistema Estándar de Indicadores Básicos en Salud de Colombia
8	Sistema de Indicadores para Seguimiento a los Indicadores OECD
9	Sistema Nacional de Seguimiento y Evaluación del Plan Decenal de Salud Pública 2012-2021

Registros	
1	Registro de Enfermedades Huérfanas y Raras de Colombia
2	Registro de Actividades Preventivas en Salud
Salas Situacionales	
1	PAI, Programa Ampliado de Inmunizaciones
Fuente: Grupo de Gestión del Conocimiento y Fuentes de Información en Salud. Ministerio de Salud y Protección Social	

Funciones

- Promover la gestión intersectorial y la participación social
- Proporcionar datos, información y conocimiento
- Identificar brechas en la información en salud
- Monitorear el comportamiento de las condiciones de salud y desigualdades en salud
- Orientar la formulación de políticas públicas en salud, programas, protocolos y guías basadas en evidencias.
- Evaluar progresos y dificultades en la implementación efectiva de las políticas, intervenciones y estrategias relativas al acceso, cobertura y calidad.

Observatorio



Medir y monitorear tendencias salud y enfermedad y desigualdades en Salud

Explicar las desigualdades en salud e identificar brechas en información

Proporcionar evidencia para orientar políticas sanitarias implementadas para reducir las desigualdades.

Mirar hacia el futuro para emitir alerta temprana de los futuros problemas de salud



MinSalud
Ministerio de Salud
y Protección Social

Disposición, acceso y divulgación



MinSalud
Ministerio de Salud
y Protección Social

Inicio de sesión

RID - Repositorio Institucional Digital

Inicio

Clasificación

- ☒ Viceministerio de Salud (165)
 - ☒ Epidemiología y Demografía(165)
 - ☒ Gestión Conocimiento y Fuentes de Información (165)
 - ☒ Talento Humano en Salud (1)

Otro valor

Aplicar | Borrar

Fecha de publicación

Todos

Coleccion

- Fichas técnicas de Indicadores
- Mapoteca Problemática en...
- Memorias Evento SISPRO
- Estudios e Investigaciones
- Memorias Presentación de L...

MOSTRAR MÁS

Tipo de documento

- Fichas técnicas
- Indicadores

Diseño de la encuesta: Salud, Bienestar y Envejecimiento SABE Colombia, 2013

Autor
Universidad del Valle. Facultad de Salud. Escuela de Salud Pública

Palabras clave
PRESENTACIONES, NVEJECIMIENTO, AGING, ENVEJECIMIENTO, ESTUDIOS POBLACIONALES EN SALUD PÚBLICA, POPULATION STUDIES IN PUBLIC HEALTH, ESTUDOS POPULACIONAIS EM SAÚDE PÚBLICA, ESTUDIOS EPIDEMIOLÓGICOS, EPIDEMIOLOGIC STUDIES,

Fecha
2013

Proyecto : Estudio Nacional de Salud Mental Colombia 2013

Autor
Universidad CES

Palabras clave
PRESENTACIONES, MENTAL HEALTH, SALUD MENTAL, SAÚDE MENTAL, ENCUESTAS EPIDEMIOLÓGICAS, HEALTH SURVEYS, INQUIÉRITOS EPIDEMIOLÓGICO, 2013,

Fecha
2013

Observatorios y Registros Nacionales : Observatorio en discapacidad

Autor
Colombia. Ministerio de Salud y Protección Social. Dirección de Epidemiología y Demografía. Grupo de Gestión de Conocimiento

Palabras clave
PRESENTACIONES, OBSERVATORIO NACIONAL DE DISCAPACIDAD , POLÍTICAS PÚBLICAS, PUBLIC POLICIES,

Fecha
2013

Observatorios y Registros Nacionales: Observatorio Nacional de Zoonosis

Autor
Colombia. Ministerio de Salud y Protección Social. Dirección de Epidemiología y Demografía. Grupo de Gestión de Conocimiento

Palabras clave
PRESENTACIONES, ZOONOSIS , ZOONOSIS, OBSERVATORIO NACIONAL DE ZOONOSIS, POLÍTICAS PÚBLICAS, PUBLIC POLICIES,

Fecha
2012

Observatorios y Registros Nacionales : Observatorio de envejecimiento y vejez

Autor
Colombia. Ministerio de Salud y Protección Social. Dirección de Epidemiología y Demografía. Grupo de Gestión de Conocimiento

Palabras clave



MinSalud

Ministerio de Salud
y Protección Social

Repositorio y BVS

Publicaciones MSPS

Artículos de investigación

Artículos de revisión

Capítulos de libros

Folletos, cartillas, insertos,
afiches, posters

Informes de investigación

Libros y monografías

Memorias y presentaciones en
Congresos, Conferencias,
Seminarios, etc.



Consulta y visibilidad en



MinSalud
Ministerio de Salud
y Protección Social



Beneficios

- Identificación, integración y control de las publicaciones generadas
- Preservación y conservación: memoria institucional
- Acceso, recuperación y consulta de publicaciones
- Reconocimiento de la producción intelectual a nivel nacional e internacional
- Visibilidad y mayor impacto

GRACIAS

José Ivo Montaña Caicedo
jmontano@minsalud.gov.co



MinSalud

Ministerio de Salud
y Protección Social