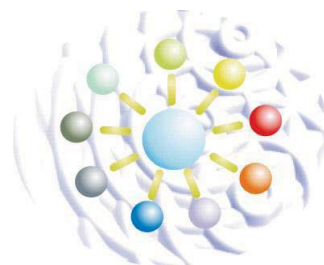
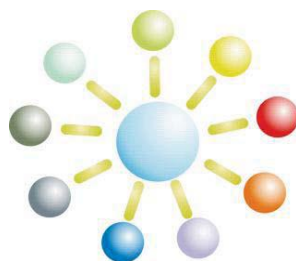
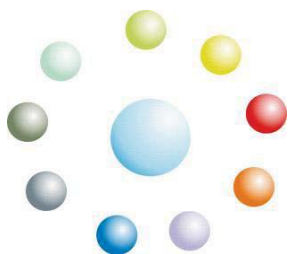


**RESUMEN DE SITUACIÓN DE LA EPIDEMIA POR
VIH/SIDA EN COLOMBIA 1983 A 2011**

25 de Mayo 2012

República de Colombia.



Libertad y Orden

Ministerio de Salud y Protección Social

República de Colombia



RESUMEN DE SITUACIÓN DE LA EPIDEMIA POR VIH/SIDA EN COLOMBIA.

1983 A 2011

La Organización Mundial de la Salud, establece que la epidemia de VIH es concentrada, cuando la prevalencia en poblaciones con factores de vulnerabilidad [hombres que se relacionan sexualmente con hombres, usuarios de drogas intravenosas o trabajadores sexuales, entre otras] supera el 5% y en mujeres gestantes, no es superior a 1%. Dentro de esta clasificación se ha ubicado a Colombia, y en general a Latinoamérica.

La epidemia de VIH/Sida en Colombia se mantiene concentrada en poblaciones de mayor vulnerabilidad, en particular en hombres que se relacionan sexualmente con hombres (HSH), y en mujeres trabajadoras sexuales (MTS). A pesar del subregistro y el retardo en la notificación, dentro de los casos reportados existe una proporción creciente de mujeres infectadas. No obstante, de acuerdo con los resultados del 7º estudio centinela, realizado en mujeres gestantes, se calcula para la población general una prevalencia de 0,22% (2009).

Al combinar éste dato, con datos de estudios realizados en poblaciones vulnerables como HSH, que según el estudio realizado en el año 2010 por el MPS/ UNFPA con el apoyo de Onusida, OPS y la Secretaría de Salud de Bogotá alcanzaron prevalencias superiores al 5% (**Barranquilla:** 13.6%; **Cartagena:** 10.0%; **Medellín:** 9.1%; **Pereira** 5.6%; **Bogotá:** 15.0%; **Cali:** 24.1% y **Cúcuta:** 10.9%). Cali); en Usuarios de Drogas inyectables (UDIs) se encontraron prevalencias mayores al 1% en las ciudades de **Pereira** (1,9%) y **Medellín** (3,8%), estudio realizado por el CES, UNODC y el Ministerio de Salud y Protección Social en el mismo año 2010; o en Mujeres trabajadoras sexuales que, según el estudio realizado en el año 2008 por el MPS/ UNFPA, alcanzaron prevalencias superiores al promedio nacional (**Medellín:** 1.19%; **Cali** 1.67%, **Bucaramanga:** 3.82% y **Barranquilla:** 4.54%), se alcanzaron prevalencias superiores al promedio nacional que se estimó para el año 2010 en 0.57%, con



144.290 casos de infección para la población entre 15 y 49 años de edad para el año 2010. Con la última estimación realizada el 30 de marzo de 2012, la prevalencia para el año 2011 se estimó en 0,52% con una población de 129.630 personas infectadas en las edades de 15 a 49 años. Según el Objetivo del Milenio 6 (Combatir el VIH / SIDA, el paludismo y otras enfermedades), la meta para población general es haber mantenido la prevalencia de la epidemia por debajo de 1% en población entre 15 y 49 años.

Por otra parte, se disponen de los datos de notificación obligatoria de casos través del Sistema de vigilancia epidemiológica – SIVIGILA. Desde 1983, cuando se reportó el primer caso de infección por VIH en Colombia, y hasta el 31 de diciembre de 2011 se han notificado un total de 86.990 casos de infección por VIH, casos en estadio de sida y fallecidos.

Igualmente, a través del SIVIGILA, en el año 2011 se notificaron 7.991 personas con VIH/sida o muerte, de los cuales 5.685 fueron hombres [71,1%] y 2.306 mujeres [28,9%]. De estos casos, el 97,7% corresponde a transmisión sexual. De acuerdo con los casos notificados en el 2011, el grupo poblacional más afectado, por grupos quinquenales —al igual que en años anteriores—, fue el grupo de 25 a 29 años con 1.437 personas reportadas lo que equivale al 17.98% del total, seguido muy de cerca con 1.315 registros para las personas entre 30 a 34 años de edad [16.46%].

En definitiva, la epidemia de sida en Colombia, afecta a la población sexualmente activa. El 76.4% de los casos notificados en el año 2011 [6.129 casos], se encuentra en el grupo de 15 a 44 años de edad. Por otra parte, es necesario resaltar que, en los últimos años, se evidencia un incremento de casos en personas de 45 y más años con el 21,5% de la participación [1.722 casos]. Igualmente, sobre los casos reportados con edad, se puede afirmar que el 3,09% [247 casos] son menores de 18 años y 1.7% [136 casos] son menores de 15 años.



La tasa de mortalidad por SIDA en el país en el año 2011 según DANE fue de 4,53 por 100.000 *habitantes* (2.088 casos) y la mortalidad en los hombres 7 y en las mujeres 2,10 por 100.000 habitantes. Los departamentos que presentaron mayor tasa de mortalidad por SIDA fueron Quindío 15,56, Risaralda 8,6 y Valle 7,9 por 100.000 habitantes y en todos los departamentos predomina el sexo masculino respecto al femenino.

En el año 2010 como parte de la estrategia para la eliminación de la transmisión materno infantil del VIH se tamizaron 553.528 gestantes alcanzando una cobertura del 60% respecto a las gestantes estimadas (928.306).

En el año 2011 se tamizaron 607.682 gestantes, alcanzando una cobertura del 66% con respecto a las gestantes estimadas (915.835). No obstante, esta cifra puede deberse más a fallas en el reporte de los exámenes realizados que a una real falta de acceso a la prueba. Según la Encuesta Nacional de Demografía y Salud 2010, el Porcentaje de mujeres gestantes que se le ofreció y aceptó hacerse la prueba de VIH durante atención prenatal fue del 83.5%.

De las gestantes tamizadas para el año 2011 554 fueron diagnosticadas con VIH (Porcentaje de seropositividad 0,09%), 106 tenían un diagnóstico previo, para un total de 660 gestantes con VIH atendidas por la estrategia, que incluye: tamizaje; diagnóstico; tratamiento antirretroviral ante-parto e intra-parto.

Según las metas planteadas para el Objetivo del Milenio 6 (Combatir el VIH / SIDA, el paludismo y otras enfermedades), la meta el porcentaje de transmisión materno infantil del VIH se debe reducir al 2% o menos. La línea de base del porcentaje de transmisión materno infantil para el año 2008 fue del 5,8%. Para el año 2009 el porcentaje de transmisión fue del 4.9%.



A continuación se muestran tablas con el número de casos acumulados desde 1983 al 2011 y su distribución en las diferentes direcciones territoriales de salud (DTS), estado clínico y sexo.

Casos notificados de VIH/Sida y muerte por Sida				
Distribución anual por sexo				
Colombia años 1983 a 2011				
AÑO	HOMBRE	MUJER	SIN DATO	TOTAL
1983	1	1	0	2
1984	3	0	0	3
1985	11	1	0	12
1986	45	2	0	47
1987	214	11	1	226
1988	481	51	0	532
1989	623	111	1	735
1990	994	119	9	1122
1991	1205	172	3	1380
1992	1691	220	26	1937
1993	1699	218	8	1925
1994	3238	423	6	3667
1995	2705	419	34	3158
1996	2332	579	2	2913
1997	2500	538	1	3039
1998	2382	627	26	3035
1999	2261	567	41	2869
2000	2441	704	6	3151
2001	2989	969	11	3969
2002	3406	1211	53	4670
2003	2308	968	25	3301
2004	3011	1223	31	4265
2005	2108	1157	114	3379



2006	3466	1502	87	5055
2007	2713	1349	0	4062
2008	4349	1926	0	6275
2009	4664	2116	0	6780
2010	5274	2216	0	7490
2011	5685	2306	0	7991
TOTAL	64343	21404	485	86990

Fuente: Base de datos a corte 1 de Febrero 2012. Sivigila INS-MPS. Procesamiento: Observatorio Nacional de VIH/sida. 1983-2011, Datos preliminares.

Casos notificados de VIH/Sida y muerte por Sida

Distribución anual por Estadío Clínico

Colombia años 1983 a 2011

AÑO	VIH	Sida	MUERTE	TOTAL
1983	0	0	2	2
1984	0	0	3	3
1985	4	1	7	12
1986	6	12	29	47
1987	58	76	92	226
1988	212	162	158	532
1989	230	221	284	735
1990	315	349	458	1122
1991	572	302	506	1380
1992	994	496	447	1937
1993	1075	256	594	1925
1994	2178	701	788	3667
1995	1981	692	485	3158
1996	1613	891	409	2913
1997	1856	772	411	3039
1998	1910	766	359	3035
1999	1962	542	365	2869
2000	2283	507	361	3151
2001	2800	713	456	3969
2002	3059	1126	485	4670
2003	2213	823	265	3301
2004	3473	282	510	4265
2005	2999	315	65	3379
2006	3927	743	385	5055



2007	2959	863	240	4062
2008	4259	1436	580	6275
2009	4960	1281	539	6780
2010	5307	1400	783	7490
2011	5830	1551	610	7991
TOTAL	59035	17279	10676	86990

Fuente: Base de datos a corte 21 de mayo 2012. Sivigila INS-MPS. Procesamiento: Observatorio Nacional de VIH/sida. 1983-2011.

PROPORCIÓN DE INCIDENCIA DE CASOS NOTIFICADOS DE VIH/SIDA Y MUERTE POR SIDA

Distribución por departamento por 100,000 Habitantes

Colombia año 2011

DTS	No. Casos	PI*100.000 Hab.
AMAZONAS	16	22.0
ANTIOQUIA	1112	18.1
ARAUCA	11	4.4
ATLANTICO	179	15.6
BARRANQUILLA	398	33.3
BOGOTA	1609	21.5
BOLIVAR	101	9.6
BOYACA	82	6.5
CALDAS	140	14.3
CAQUETA	50	11.0
CARTAGENA	269	28.1
CASANARE	32	9.6
CAUCA	93	7.0
CESAR	188	19.2
CHOCO	37	7.7
CORDOBA	328	20.4
CUNDINAMARCA	220	8.7
GUAINIA	3	7.7
GUAVIARE	17	16.2
HUILA	131	11.9
LA GUAJIRA	93	11.0
MAGDALENA	106	14.0
META	123	13.8
NARIÑO	124	7.5
NORTE DE SANTANDER	264	20.2
PUTUMAYO	29	8.8



QUINDIO	182	32.9
RISARALDA	215	23.1
SAN ANDRES	9	12.2
SANTA MARTA	89	19.6
SANTANDER	312	15.4
SUCRE	142	17.3
TOLIMA	173	12.4
VALLE	1102	24.9
VAUPES	5	11.9
VICHADA	2	3.1

Fuente: Base de datos a corte 21 de mayo 2012. Sivigila INS-MPS. Procesamiento: Observatorio Nacional de VIH/sida. 1983-2011.

Casos notificados de VIH/Sida/Muerte por Sida

Distribución por departamento y Sexo

Colombia año 2011

DIRECCION TERRITORIAL DE SALUD	HOMBRE	MUJER	TOTAL
AMAZONAS	8	8	16
ANTIOQUIA	846	266	1112
ARAUCA	5	6	11
ATLANTICO	119	60	179
BARRANQUILLA	272	126	398
BOGOTA	1345	264	1609
BOLIVAR	66	35	101
BOYACA	64	18	82
CALDAS	100	40	140
CAQUETA	31	19	50
CARTAGENA	173	96	269
CASANARE	20	12	32
CAUCA	61	32	93
CESAR	106	82	188
CHOCO	11	26	37
CORDOBA	209	119	328
CUNDINAMARCA	173	47	220
GUAINIA	3	0	3
GUAVIARE	8	9	17
HUILA	100	31	131
LA GUAJIRA	51	42	93
MAGDALENA	68	38	106



META	79	44	123
NARIÑO	69	55	124
N. SANTANDER	164	100	264
PUTUMAYO	14	15	29
QUINDIO	132	50	182
RISARALDA	138	77	215
SAN ANDRES	5	4	9
SANTANDER	219	93	312
STA MARTA D.E.	50	39	89
SUCRE	90	52	142
TOLIMA	124	49	173
VALLE	753	349	1102
VAUPES	2	3	5
VICHADA	2	0	2
EXTERIOR	5	0	5
TOTAL	5685	2306	7991

Fuente: Base de datos a corte 21 de mayo 2012. Sivigila INS-MPS. Procesamiento: Observatorio Nacional de VIH/sida. 1983-2011.

Casos notificados de VIH/Sida/Muerte por Sida

Distribución por departamento y Sexo

Colombia años 1983 a 2011

DIRECCION TERRITORIAL DE SALUD	HOMBRE	MUJER	SIN DATO	TOTAL
AMAZONAS	76	50	0	126
ANTIOQUIA	9127	1816	93	11036
ARAUCA	118	77	1	196
ATLANTICO	2754	1262	13	4029
BARRANQUILLA D.C.	288	133	0	421
BOGOTA	15841	2876	19	18736
BOLIVAR	1364	566	135	2065
BOYACA	456	196	0	652
CALDAS	915	285	0	1200
CAQUETA	197	120	1	318
CARTAGENA	185	103	0	288
CASANARE	194	94	0	288
CAUCA	324	185	0	509
CESAR	962	587	24	1573
CHOCO	79	95	0	174
CORDOBA	1074	495	3	1572



CUNDINAMARCA	1176	825	83	2084
GUAINIA	9	4	0	13
GUAVIARE	223	171	0	394
HUILA	1093	480	4	1577
LA GUAJIRA	315	176	1	492
MAGDALENA	867	443	0	1310
META	1032	567	2	1601
NARIÑO	604	386	0	990
NORTE DE SANTANDER	1464	679	2	2145
PUTUMAYO	183	151	2	336
QUINDIO	1286	457	51	1794
RISARALDA	1818	654	32	2504
SAN ANDRES	103	36	0	139
SANTANDER	2407	880	4	3291
STA MARTA D.E.	55	43	0	98
SUCRE	544	267	0	811
TOLIMA	851	289	0	1140
VALLE	10895	3696	12	14603
VAUPES	8	6	0	14
VICHADA	26	7	0	33
Y EXTERIOR	13	0	0	13
Z SIN DATO	969	499	3	1471
(en blanco)	4904	2050	0	6954
TOTAL	64799	21706	485	86990

Fuente: Base de datos a corte 21 de mayo 2012. Sivigila INS-MPS. Procesamiento: Observatorio Nacional de VIH/sida. 1983-2011.

Casos notificados de VIH/Sida/Muerte por Sida

Distribución por departamento y Estado Clínico

Colombia 1983-2011

DIRECCION TERRITORIAL DE SALUD	VIH	Sida	MUERTE	TOTAL
AMAZONAS	87	23	16	126
ANTIOQUIA	7374	2514	1148	11036
ARAUCA	126	38	32	196
ATLANTICO	2713	1181	135	4029
B/QUILLA D.C.	314	100	7	421
BOGOTA	13321	3272	2143	18736
BOLIVAR	1329	598	138	2065

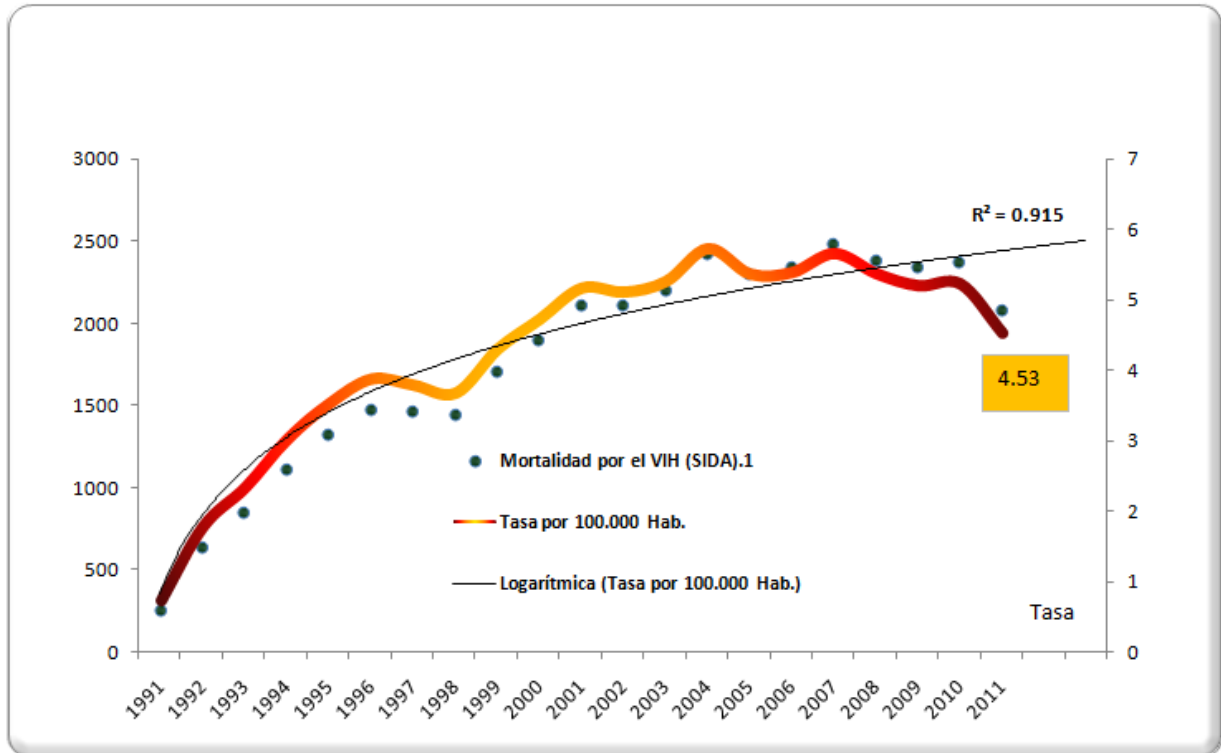


BOYACA	388	143	121	652
CALDAS	692	417	91	1200
CAQUETA	191	104	23	318
CARTAGENA	184	80	24	288
CASANARE	189	73	26	288
CAUCA	336	141	32	509
CESAR	1163	303	107	1573
CHOCO	126	36	12	174
CORDOBA	962	500	110	1572
CUNDINAMARCA	1414	338	332	2084
GUAINIA	9	4	0	13
GUAVIARE	280	87	27	394
HUILA	1190	251	136	1577
LA GUAJIRA	380	72	40	492
MAGDALENA	778	357	175	1310
META	1057	378	166	1601
NARIÑO	779	126	85	990
N.SANTANDER	1264	532	349	2145
PUTUMAYO	235	54	47	336
QUINDIO	1141	467	186	1794
RISARALDA	1918	409	177	2504
SAN ANDRES	86	41	12	139
SANTANDER	2384	750	157	3291
STA MARTA D.E.	66	20	12	98
SUCRE	512	222	77	811
TOLIMA	758	256	126	1140
VALLE	9181	1950	3472	14603
VAUPES	12	1	1	14
VICHADA	17	10	6	33
Y EXTERIOR	9	4	0	13
Z SIN DATO	1137	135	199	1471
(en blanco)	4933	1292	729	6954
TOTAL	59035	17279	10676	86990

Fuente: Base de datos a corte 21 de mayo 2012. Sivigila INS-MPS. Procesamiento: Observatorio Nacional de VIH/sida. 1983-2011.

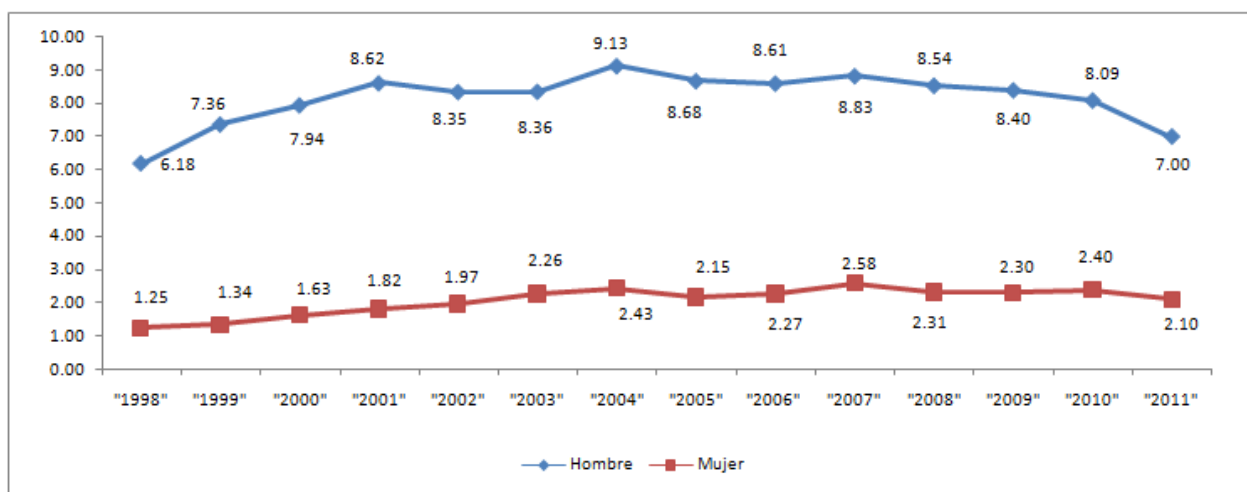


Figura 5. Tasa de mortalidad por SIDA por 100.000 habitantes, Colombia 1991-2011



Fuente. DANE, Estadísticas Vitales, 2005-2011 (año 2011 preliminar)

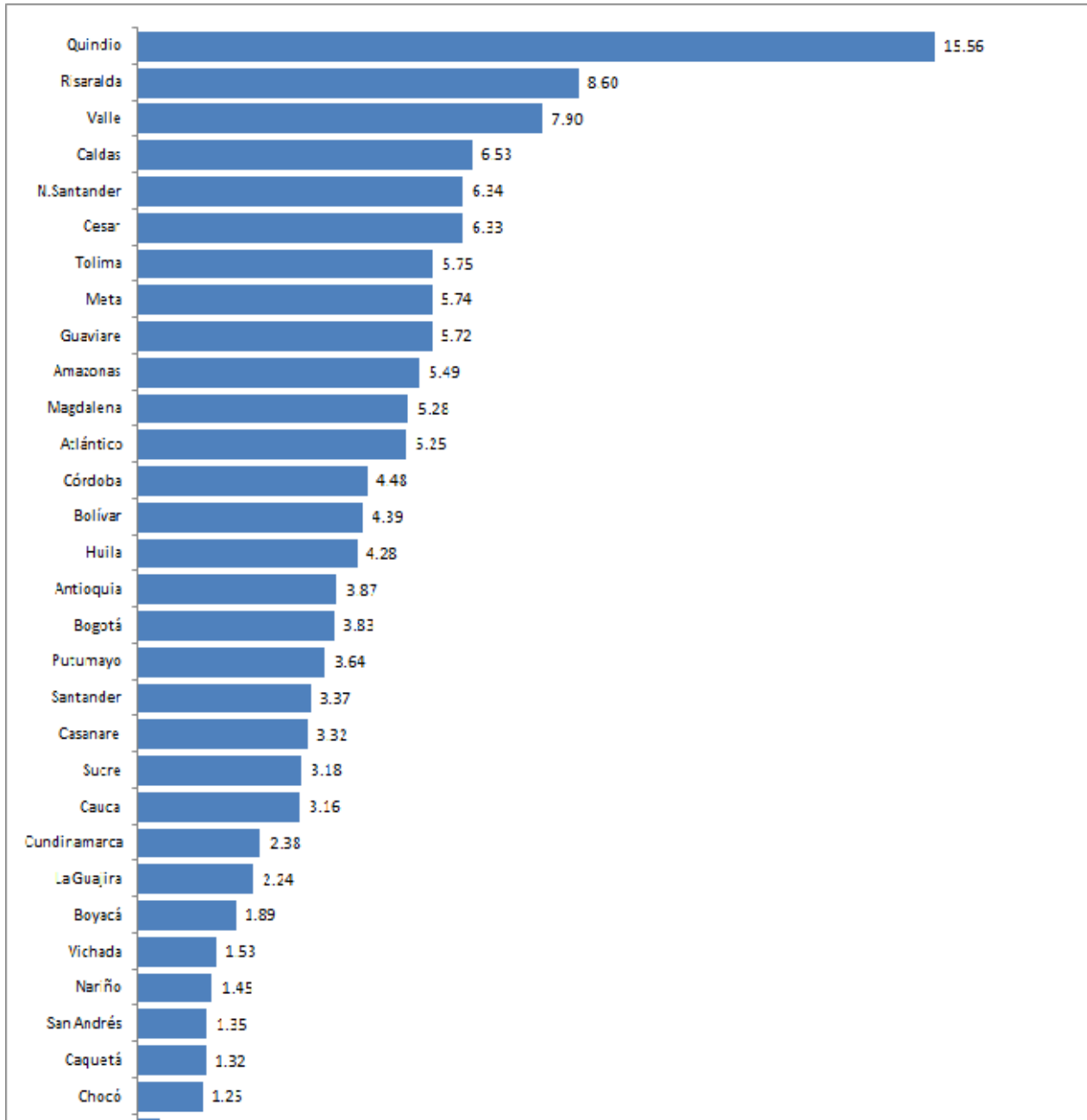
Figura 6. Tasa de mortalidad por SIDA por sexo por 100.000 habitantes, Colombia 1998-2011



Fuente. DANE, Estadísticas Vitales, 2005-2011 (año 2011 preliminar)



Figura 7. Tasa de Mortalidad por SIDA por departamento *100.000 habitantes. Colombia 2011



Fuente. DANE, Estadísticas Vitales, 2005-2011 (año 2011 preliminar)

Procesado. Observatorio Nacional de la gestión en VIH- MPS



**Porcentaje de Gestantes tamizadas para VIH y casos nuevos diagnosticados
Colombia años 2003 a 2011**

Año	Gestantes estimadas	Gestantes tamizadas	% de tamizaje	Casos nuevos con Dx de VIH	Gestantes con VIH antes del embarazo actual	Total gestantes captadas con VIH
2.003	1.005.362	33.751	3%	82	7	89
2.004	1.022.823	126.690	12%	212	19	231
2.005	1.021.402	207.658	20%	444	46	490
2.006	1.015.834	66.172	7%	203	35	238
2.007	1.007.686	145.404	14%	297	37	334
2.008	1.014.958	316.179	31%	536	105	641
2.009	940.777	423.393	45%	534	128	662
2010	928.306	548.644	59%	549	136	685
2011	915.835	607.682	66%	554	106	660
Total		2.480.457		3.412	657	4.069

Fuente: Minsalud-BD Estrategia para la eliminación de la transmisión materno infantil del VIH.

**Porcentaje de Transmisión Materno Infantil del VIH en menores de 2 años
Colombia Año 2009**

Dirección territorial	% de transmisión materno infantil
Chocó	25,0%
Cesar	20,0%
La Guajira	20,0%
Caquetá	20,0%
Córdoba	17,6%
Nariño	15,4%
Risaralda	14,3%
Sucre	12,5%
Huila	9,1%
Santa Marta	8,7%
Caldas	6,3%
Meta	5,9%
Tolima	5,9%
Barranquilla	5,0%
Santander	4,2%



Cartagena	4,0%
Valle	3,4%
Antioquia	1,8%
Total	

% de transmisión materno infantil del VIH Colombia 2009: 4.9% (28/566 NV expuestos)

Fuente: Minsalud-BD Estrategia para la eliminación de la transmisión materno infantil del VIH.

Casos de Transmisión Materno Infantil del VIH en menores de 2 años. Participación porcentual por aseguramiento

Colombia Año 2009.

Tipo aseguramiento	Nombre EPS	Nº de casos	%
No afiliado	Oferta	8	28.6%
Subsidiado	Caprecom	6	21.4%
Subsidiado	Manexca	2	7.1%
Subsidiado	Anas Wayuu	1	3,6%
Subsidiado	Comfamiliar Camacol	1	3,6%
Subsidiado	Comfamiliar Cartagena	1	3,6%
Contributivo	Coomeva	1	3,6%
Subsidiado	Emssanar	1	3,6%
Contributivo	Famisanar	1	3,6%
Excepción	Fuerzas Militares	1	3,6%
Subsidiado	Mutual Ser	1	3,6%
Contributivo	Salud Total	1	3,6%
Contributivo	Saludcoop	1	3,6%
Subsidiado	Solsalud	1	3,6%
Contributivo	SOS	1	3,6%
Total		28	

Fuente: Minsalud-BD Estrategia para la eliminación de la transmisión materno infantil del VIH